



NATIONS UNIES
ASSEMBLEE
GENERALE



Distr.
GENERALE
A/C.5/32/19/Add.1
26 octobre 1977
FRANCAIS
ORIGINAL : ANGLAIS

Trente-deuxième session
CINQUIEME COMMISSION
Point 100 de l'ordre du jour

PROJET DE BUDGET-PROGRAMME POUR L'EXERCICE BIENNAL 1978-1979

Locaux des Nations Unies à Nairobi

Demandes de crédits révisées pour le chapitre 13 (Programme des Nations Unies pour l'environnement), le chapitre 25 (Contributions du personnel), le chapitre 26 (Travaux de construction, transformation et amélioration des locaux et gros travaux d'entretien) et prévisions révisées pour le chapitre premier des recettes (Recettes provenant des contributions du personnel)

Rapport du Secrétaire général

Additif

En ce qui concerne la proposition de construire à Nairobi un bâtiment pour le siège permanent du Programme des Nations Unies pour l'environnement et des locaux pour les institutions spécialisées et les autres bureaux des Nations Unies, le Secrétaire général a l'honneur de présenter ci-après les plans et les coupes longitudinales et transversales des bâtiments dont la construction est proposée 1/.

1/ Etant donné que les documents joints au présent additif, n'ont fait l'objet que d'un tirage restreint, il n'a pas été possible de procéder à une distribution générale. Les délégations sont donc priées de se munir, lors de l'examen de ce point, de l'exemplaire qui leur a été remis.

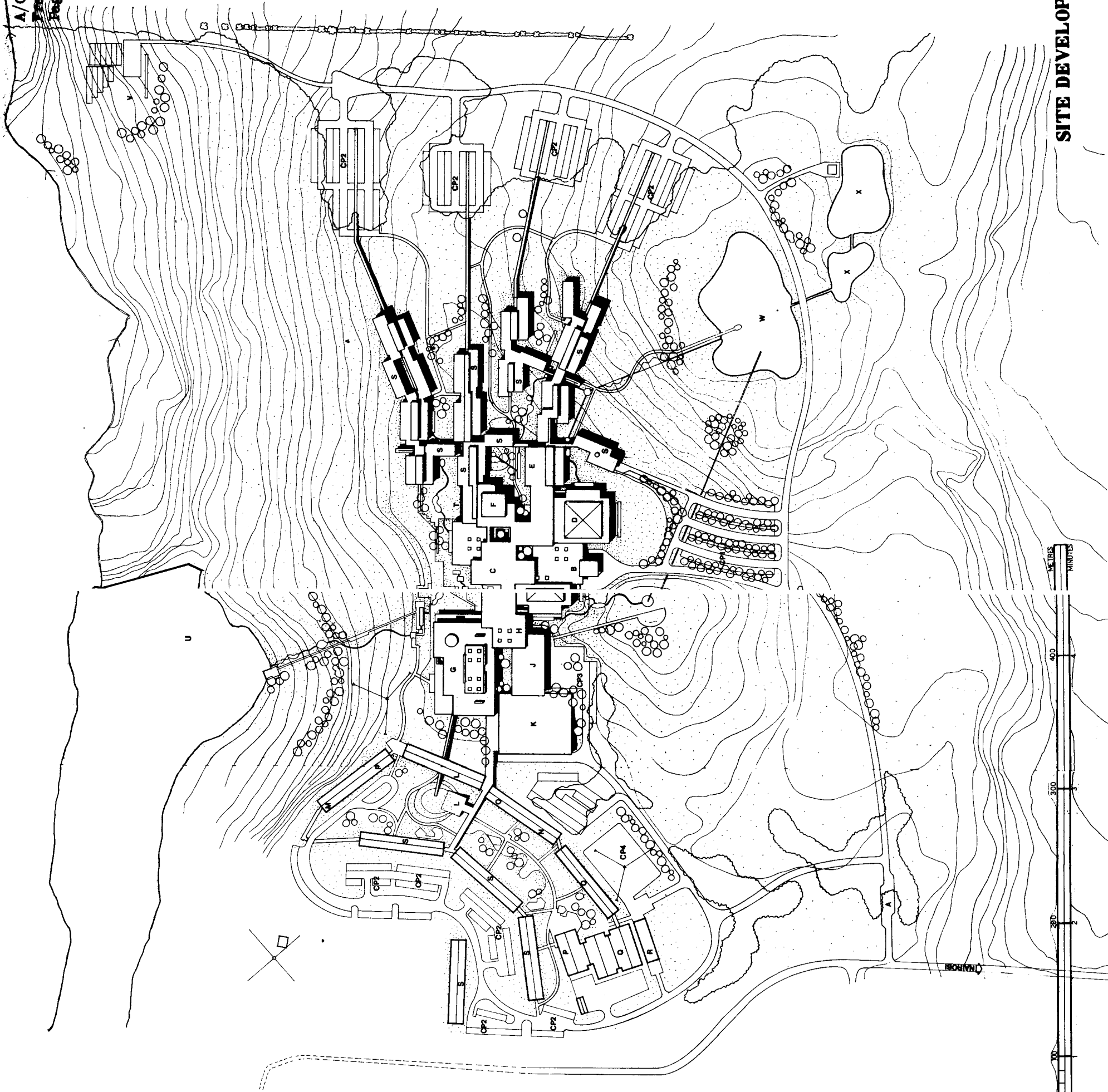
1. PLAN D'AMENAGEMENT DU COMPLEXE

LEGENDE

A	ENTREE DU COMPLEXE ET POSTE DE CONTROLE DE SECURITE
B	ENTREE DES DELEGUES
C	HALL
D	SALLES DE CONFERENCE
E	SALLES DE REUNION
F	BIBLIOTHEQUE
G	RESTAURANTS ET SERVICES ANNEXES
H	PRESSE, RADIO ET TELEVISION ET SERVICE D'INFORMATION
J	ENTREE DU PUBLIC
K	AIRE DE DECHARGEMENT, ENTREPOTS, ATELIER D'IMPRIMERIE ET AIRES D'EXPEDITION
L	SERVICES D'INFORMATIQUE
M	SERVICE MEDICAL
N	SERVICE DE LA FORMATION
O	TELECOMMUNICATIONS
P	SERVICES RESERVES AU PERSONNEL
Q	GESTION ET ENTRETIEN DES BATIMENTS
R	POSTE D'INCENDIE ET SERVICES DE GESTION DU PARC AUTOMOBILE
S	BURFAUX DESTINES AU PERSONNEL DU SECRETARIAT ET DES INSTITUTIONS SPECIALISEES
T	SERVICE CENTRAL DE L'ENREGISTREMENT
U	RESERVOIR ACTUEL
V	PEPINIERE
W	NOUVEAU PLAN D'EAU
X	BASSINS D'OXYDATION
CP1	AIRE DE STATIONNEMENT RESERVEE AUX DELEGUES
CP2	AIRE DE STATIONNEMENT RESERVEE AU PERSONNEL DU SECRETARIAT ET DES INSTITUTIONS SPECIALISEES
CP3	AIRE DE STATIONNEMENT RESERVEE AU PUBLIC
CP4	AIRE DE STATIONNEMENT POUR LES VEHICULES DE SERVICE



SITE DEVELOPMENT PLAN



2. PLAN DU PREMIER NIVEAU

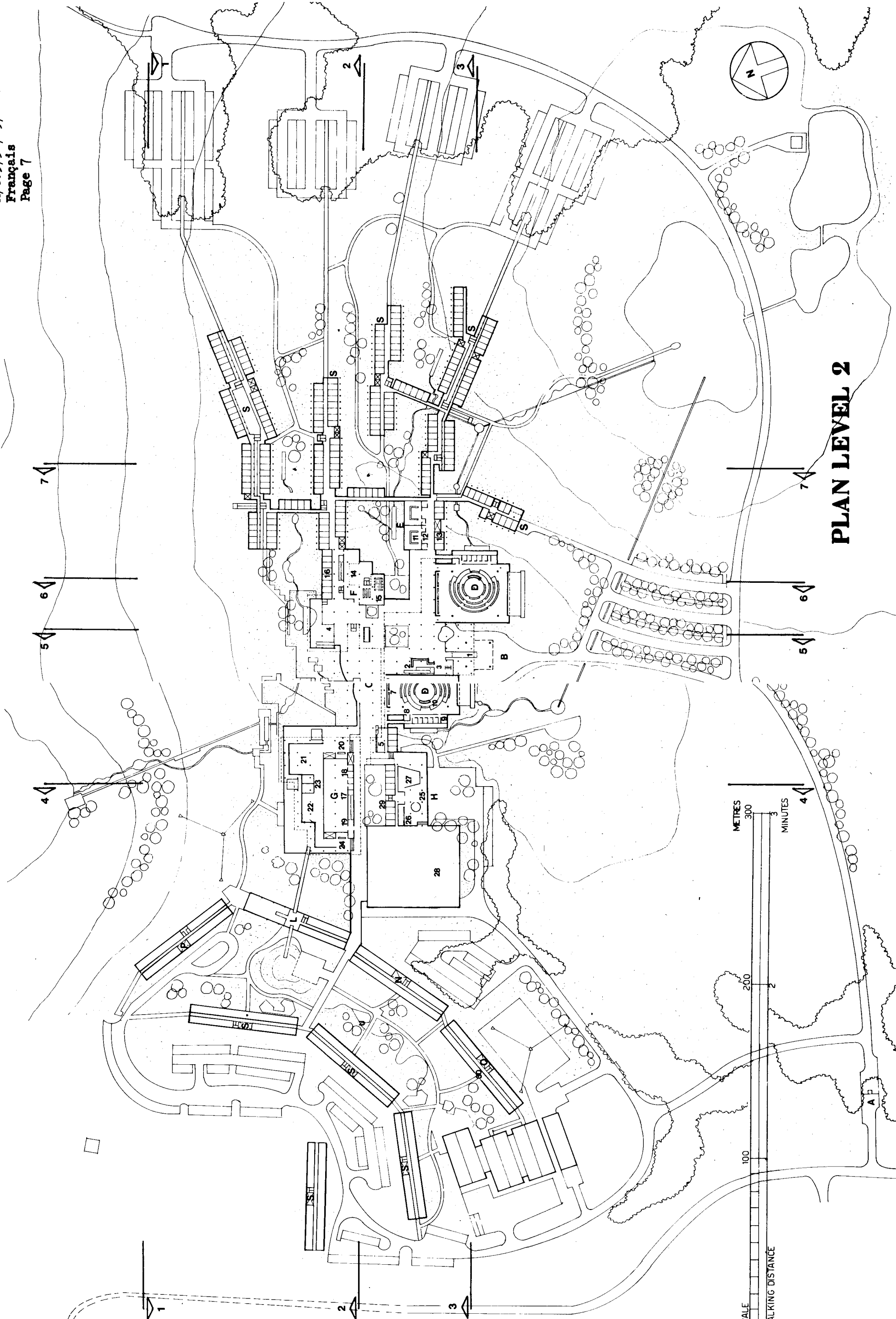
LEGENDE

A	ENTREE DU COMPLEXE ET POSTE DE CONTROLE DE SECURITE
F	BIBLIOTHEQUE
47	Archives et entreposage des ouvrages
G	RESTAURANTS ET SERVICES ANNEXES
48	Réserve (cuisine)
49	Plate-forme de déchargement
50	Aire de manutention des ordures
H	PRESSE, RADIO ET TELEVISION ET SERVICE D'INFORMATION
51	Studios
52	Laboratoires photo
53	Bureaux
K	AIRE DE DECHARGEMENT, ENTREPOTS, ATELIER D'IMPRIMERIE ET AIRES D'EXPEDITION
54	Aire de déchargement
55	Entrepôts principaux
56	Coupe et entreposage du papier
57	Atelier d'imprimerie
58	Laboratoires photo
59	Studios de montage et de présentation graphique
60	Atelier d'imprimerie : bureaux
61	Atelier d'imprimerie : vestiaires
62	Centre de distribution
63	Courrier et service de la valise diplomatique
64	Expéditions
65	Rocade de service et de livraison
66	Rampe d'accès au Centre de distribution des documents pour les conférences
67	Vestiaires des préposés au nettoyage
68	Entreposage des documents pour les conférences
L	SERVICES D'INFORMATIQUE
69	Salle des ordinateurs
70	Bandes et disques
71	Fournitures courantes
72	Bureaux des services d'informatique
M	SERVICE MEDICAL
O	TELECOMMUNICATIONS ET SON
Q	GESTION ET ENTRETIEN DES BATIMENTS
73	Ateliers
74	Magasins
R	POSTE D'INCENDIE ET SERVICES DE GESTION DU PARC AUTOMOBILE
75	Poste d'incendie
76	Poste d'incendie : bureaux et vestiaires
77	Ateliers d'entretien des véhicules de service
78	Service de gestion du parc automobile : bureaux et vestiaires
S	BUREAUX DESTINES AU PERSONNEL DU SECRETARIAT ET DES INSTITUTIONS SPECIALISEES
T	SERVICE CENTRAL DE L'ENREGISTREMENT
79	Aire de réception
80	Centre de distribution

3 PLAN DU DEUXIEME NIVEAU

LEGENDE

- A ENTREE DU COMPLEXE ET POSTE DE CONTROLE DE SECURITE
- B ENTREE DES DELEGUES
- 1 Porte cochère
 - 2 Réception et service central de distribution des documents
 - 3 Vestiaire
- C HALL
- 4 Salon des délégués
 - 5 Banque et agence de voyages
- D SALLES DE CONFERENCE
- 6 Sièges réservés aux délégations
 - 7 Sièges réservés aux observateurs
 - 8 Distribution des documents
 - 9 Bureaux
 - 10 Bureau central
- E SALLES DE REUNION
- 11 Sièges des délégations
 - 12 Distribution des documents
 - 13 Bureaux
- F. BIBLIOTHEQUE
- 14 Salle de lecture
 - 15 Collections
 - 16 Bureaux
- G RESTAURANTS ET SERVICES ANNEXES
- 17 Cuisine centrale
 - 18 Bureaux
 - 19 Rampe d'accès au premier niveau (service)
 - 20 Salon
 - 21 Restaurant
 - 22 Cafétéria
 - 23 Salles à manger privées
 - 24 Kiosque à journaux
- H PRESSE, RADIO ET TELEVISION ET SERVICE D'INFORMATION
- 25 Centre d'accueil des visiteurs
 - 26 Centre de documentation et d'orientation
 - 27 Comptoir de vente
 - 28 Toit
 - 29 Bureaux du Haut Commissariat des Nations Unies pour les réfugiés et du Centre d'information des Nations Unies
- N SERVICE DE LA FORMATION
- P SERVICES RESERVES AU PERSONNEL
- Q GESTION ET ENTRETIEN DES BATIMENTS
- 30 Bureaux
- S BUREAUX DESTINES AU PERSONNEL DU SECRETARIAT ET DES INSTITUTIONS SPECIALISEES



PLAN LEVEL 2

METRES
300

200

100

SCALE

WALKING DISTANCE

MINUTES
3

4

4

4

4. PLAN DU TROISIEME NIVEAU

LEGENDE

C HALL

- 31 Espace vide au-dessus du hall
- 32 Salon
- 33 Echelon avancé
- 34 Bureaux réservés aux visiteurs
- 35 Bureaux réservés aux visiteurs de marque
- 36 Toit

D SALLES DE CONFERENCE

- 37 Espace vide au-dessus du niveau principal (sièges des délégations et sièges réservés aux observateurs)
- 38 Cabines d'interprètes
- 39 Galerie du public

E SALLES DE REUNION

- 40 Espace vide au-dessus du niveau principal (sièges)
- 41 Cabines d'interprètes

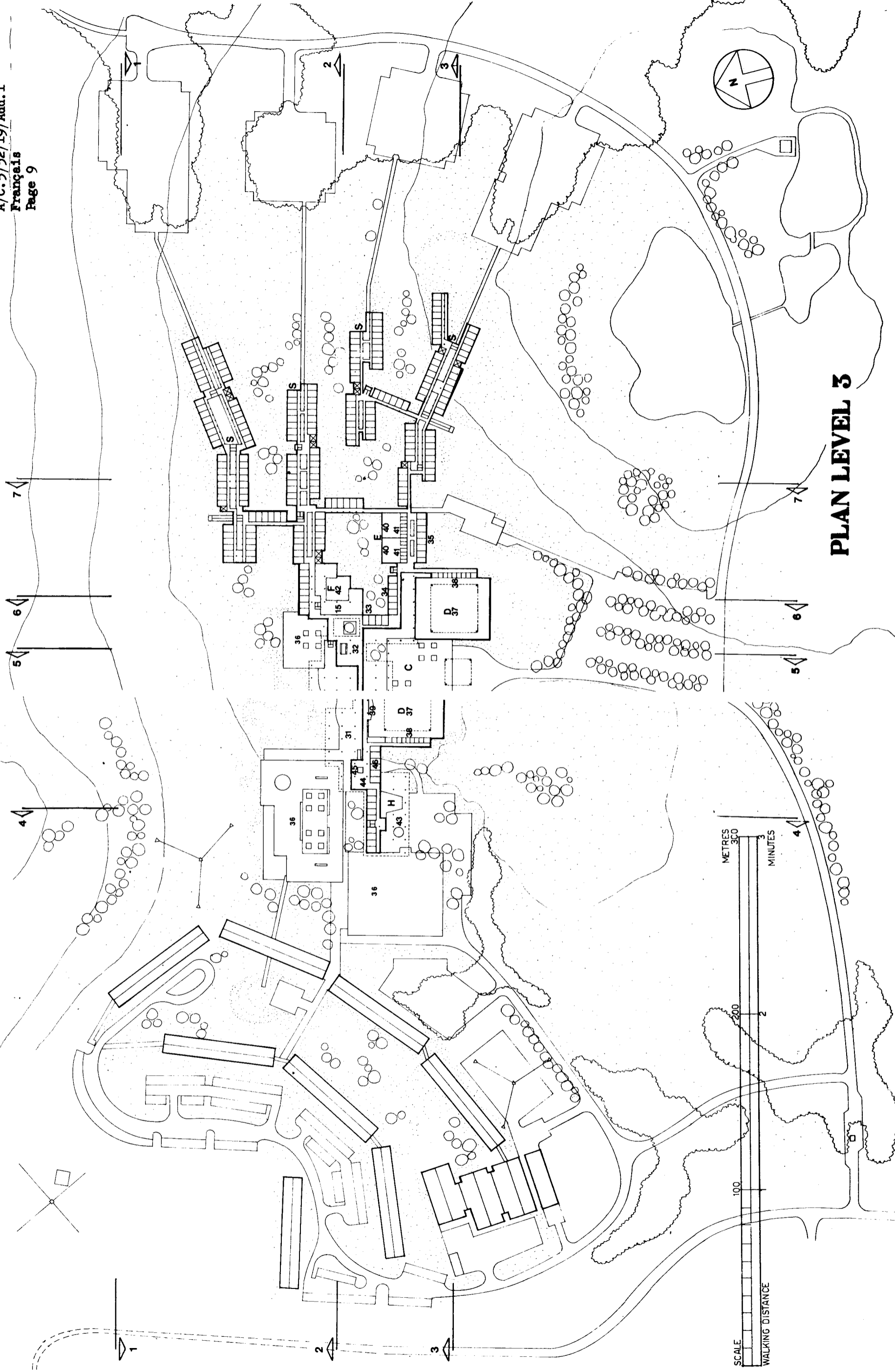
F BIBLIOTHEQUE

- 42 Espace vide au-dessus de la salle de lecture

H PRESSE, RADIO ET TELEVISION ET SERVICE D'INFORMATION

- 43 Espace vide au-dessus du centre d'accueil des visiteurs
- 44 Bureau de renseignements
- 45 Local non cloisonné destiné aux correspondants de presse - conférences de presse
- 46 Bureaux

S BUREAUX DESTINES AU PERSONNEL DU SECRETARIAT ET DES INSTITUTIONS SPECIALISEES



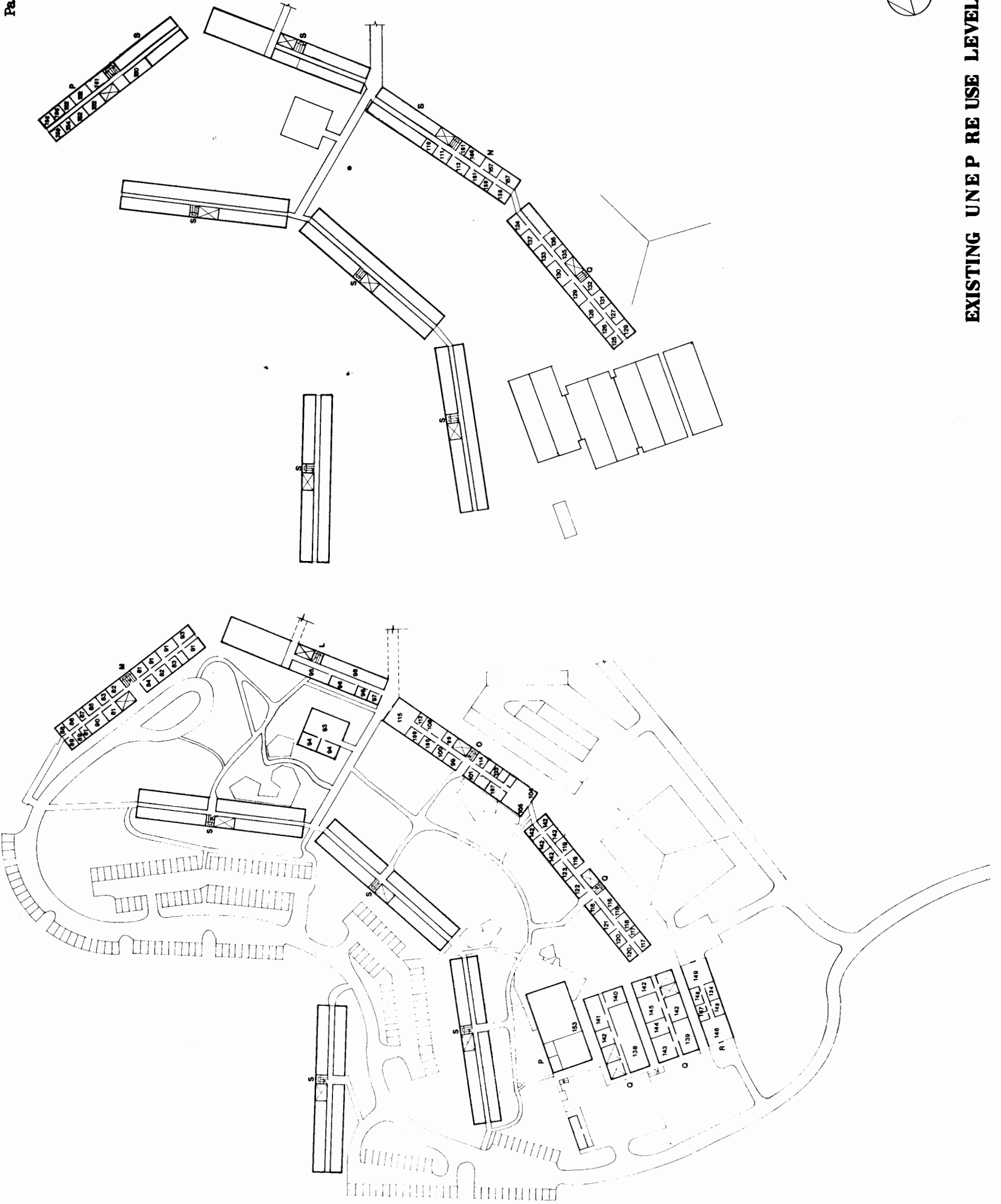
PLAN LEVEL 3



5. REAMENAGEMENT DES BATIMENTS EXISTANTS

LEGENDE

M	SERVICE MEDICAL		
	81 Salle d'attente	82	Cabinet du médecin
	83 Cabinet de consultation	84	Centre de vaccination
	85 Laboratoire	86	Salle de radiographie
	87 Chambre noire	88	Vestiaire
	89 Fournitures	90	Dispensaire
	91 Bureau	92	Dossiers
	93 Vestiaires		
L	SERVICES D'INFORMATIQUE		
	93 Salle des ordinateurs	94	Disques et bandes
	95 Salle des perforatrices	96	Introduction des données et préparation du cadre de travail
	97 Programmation	98	Bureaux
O	TELECOMMUNICATIONS ET SON		
	99 Atelier	100	Magasin
	101 Salle des appareils de mesure et de contrôle	102	Central téléphonique
	103 Salle des accumulateurs	104	Redresseur
	105 Salle de distribution	106	Pièce réservée aux standardistes
	107 Standard téléphonique	108	Cabine technique centrale
	109 Téléex	110	Cabines d'écoute
	111 Salle d'enregistrement	112	Phonothèque (bandes magnétiques)
	113 Bureaux	114	Dossiers
	115 Centre d'opérations		
Q	GESTION ET ENTRETIEN DES BATIMENTS		
	116 Serrurier	117	Electricien
	118 Tapissier	119	Peintre
	120 Atelier de réparation des machines de bureau	121	Fournitures pour le nettoyage
	122 Buanderie	123	Matériel de nettoyage
	124 Bureau du chef du service de gestion et d'entretien des bâtiments	125	Bureau
	126 Mécaniciens	127	Salle de dessin
	128 Personnel de secrétariat	129	Salle des plans
	130 Entretien	131	Bureau du chef du service de sécurité
	132 Service de sécurité	133	Service des enquêtes
	134 Chauffeurs	135	Objets trouvés
	136 Bureau de délivrance des cartes d'identité ONU	137	Plan-Guide
	138 Menuisier	139	Plombiers
	140 Maçon	141	Jardinier
	142 Vestiaires	143	Entreposage du mobilier
	144 Entreposage des revêtements de sol	145	Entreposage des cloisons
R	POSTES D'INCENDIE ET SERVICES DE GESTION DU PARC AUTOMOBILE		
	146 Postes d'incendie	147	Bureaux
	148 Vestiaires	149	Parc automobile
P	SERVICES RESERVES AU PERSONNEL		
	150 Credit Union	151	Bibliothèque de prêt
	152 Salles de réunion/salon	153	Café/Buffer
	154 Conseil du personnel	155	Bureaux
	156 Services assurés par des volontaires		
N	SERVICE DE LA FORMATION		
	157 Salle de cours	158	Laboratoire
	159 Débarras	160	Secrétariat
	161 Bureau		
S	BUREAUX DESTINES AU PERSONNEL DU SECRETARIAT ET DES INSTITUTIONS SPECIALISEES		



6. COUPES

Coupe 1. Coupe au niveau du réservoir

Coupe 2. Profil de la colline suivant la crête

Coupe 3. Coupe au niveau de l'entrée

LEGENDE

B ENTREE DES DELEGUES

C HALL

D SALLES DE CONFERENCE

F BIBLIOTHEQUE

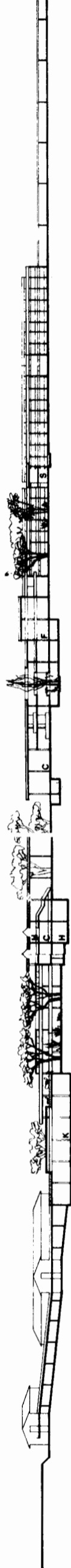
H PRESSE, RADIO ET TELEVISION ET SERVICE D'INFORMATION

K AIRES DE DECHARGEMENT, ENTREPOTS, ATELIERS D'IMPRIMERIE ET AIRES D'EXPEDITION

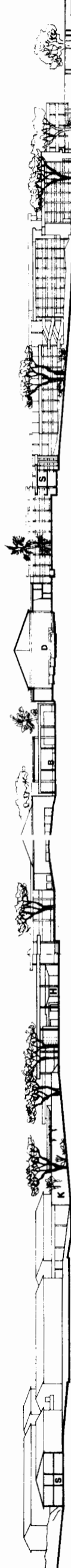
S BUREAUX DESTINES AU PERSONNEL DU SECRETARIAT ET DES INSTITUTIONS SPECIALISEES



SECTION 1



SECTION 2



SECTION 3

7. COUPES

Coupe 4. Entrée du public et restaurant

Coupe 5. Entrée des délégués et hall

Coupe 6. Salle de conférences et bibliothèque

Coupe 7. Bureaux

LEGENDE

B ENTREE DES DELEGUES

C HALL

D SALLES DE CONFERENCE

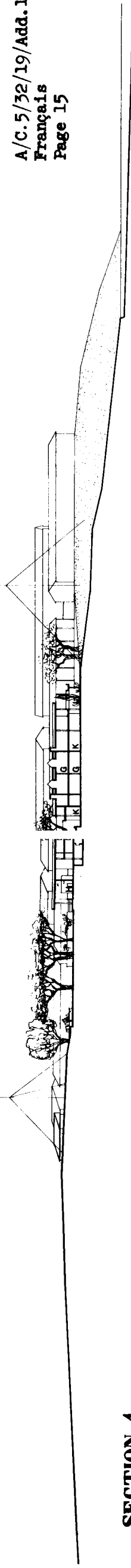
F BIBLIOTHEQUE

G RESTAURANTS ET SERVICES ANNEXES

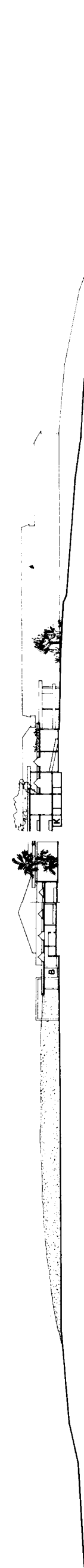
H PRESSE, RADIO ET TELEVISION ET SERVICE D'INFORMATION

K AIRE DE DECHARGEMENT, ENTREPOTS, ATELIERS D'IMPRIMERIE ET AIRES
D'EXPEDITION

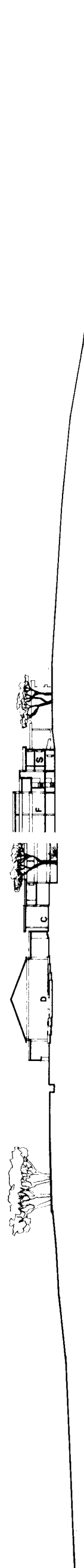
S BUREAUX DESTINES AU PERSONNEL DU SECRETARIAT ET DES INSTITUTIONS
SPECIALISEES



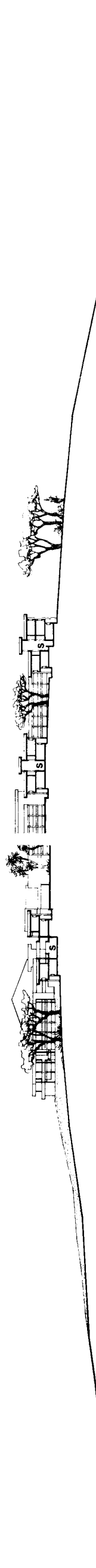
SECTION 4



SECTION 5

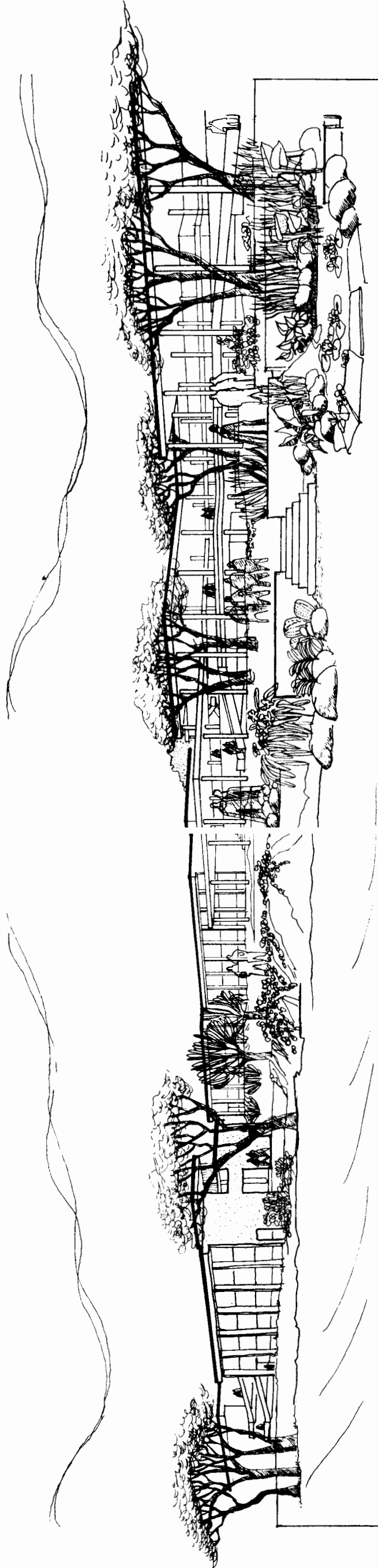


SECTION 6



SECTION 7

8. LE COMPLEXE VU DU RESERVOIR



VIEW FROM THE RESERVOIR