



**Conseil économique
et social**

Distr.
GÉNÉRALE

ECE/TRANS/WP.29/2009/9
18 décembre 2008

FRANÇAIS
Original : ANGLAIS et FRANÇAIS

COMMISSION ÉCONOMIQUE POUR L'EUROPE

COMITÉ DES TRANSPORTS INTÉRIEURS

Forum mondial de l'harmonisation des Règlements
concernant les véhicules

Cent-quarantième-septième session
Genève, 10-13 mars 2009
Point 4.2.30 de l'ordre du jour provisoire

ACCORD DE 1958

Considération des projets d'amendements aux Règlements existants

Proposition de supplément 7 au Règlement No 106
(Pneumatiques pour véhicules agricoles)

Communication du groupe de travail en matière de roulement et de freinage */

Le texte reproduit ci-après a été adopté par le groupe de travail en matière de roulement et de freinage (GRRF) à sa soixantième-quatrième session (ECE/TRANS/WP.29/GRRF/64, para. 39). Il a été établi sur la base du document ECE/TRANS/WP.29/GRRF/2007/21/Rev.1, modifié par le paragraphe 39 du rapport. Il est transmis au WP.29 et à l'AC.1 pour examen.

*/ Conformément au programme de travail pour 2006-2010 du Comité des Transports Intérieurs (ECE/TRANS/166/Add.1, programme d'activité 02.4), la mission du Forum mondial est de développer, harmoniser et mettre à jour les Règlements dans le but d'améliorer la performance des véhicules. Le présent document est soumis en vertu de ce mandat.

Ajouter un nouveau paragraphe, libellé comme suit:

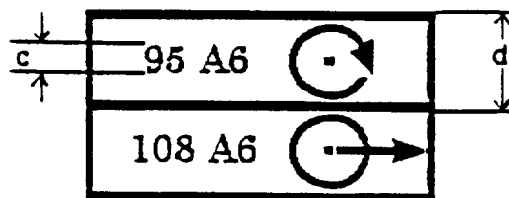
"3.1.8.1 l'inscription "I-3" pour les pneumatiques pour machines agricoles de type "traction", comme indiqué à l'annexe 5, tableaux 5 et 6."

Ajouter un nouveau paragraphe, libellé comme suit:

"6.4.3 Toutefois, pour les types de pneumatique dont la désignation de dimension figure dans la première colonne des tableaux de l'annexe 5, les pourcentages autorisés sont ceux figurant dans les tableaux pertinents, le cas échéant."

Annexe 3, partie C, modifier comme suit:

"PARTIE C: PNEUMATIQUES POUR MACHINES AGRICOLES
Exemple d'inscriptions devant figurer sur les pneumatiques
satisfaisant au présent Règlement
250/70 R 20 IMP



I-3 $\frac{c}{c}$

TUBELESS $\frac{c}{c}$

255 $\frac{c}{c}$

HAUTEUR MINIMUM DES INSCRIPTIONS (en mm)

...

- c) La mention "TUBELESS", l'éventuelle mention I-3, la mention facultative "RADIAL", la mention facultative "IMPLEMENT" et la date de fabrication ne doivent pas obligatoirement être placées à proximité de la désignation de la dimension."

Annexe 5

Tableau 5, titre, modifier comme suit:

"Tableau 5 Pneumatiques pour machines agricoles – Taille normale"

Tableau 5, ajouter les nouvelles dimensions ci-après:

"

Désignation de la dimension du pneumatique	Code de la largeur théorique de la jante (A1)	Grosueur nominale du boudin (S1)	Diamètre hors tout (D)	Diamètre nominal de la jante (d)
		(en mm)	(en mm)	(en mm)
4.10/3.50-4 IMP	2,10	89	272	101
190-8 IMP	5,50	182	430	203

Tableau 5, dédoubler la colonne intitulée "Diamètre hors tout" (D) en surmontant la nouvelle colonne d'un astérisque et ajouter dans cette nouvelle colonne les valeurs du diamètre hors tout pour les dimensions ci-dessous:

"Tableau 5 Pneumatiques pour machines agricoles – Taille normale

Désignation de la dimension du pneumatique	Code de la largeur théorique de la jante (A1)	Grosueur nominale du boudin (S1)	Diamètre hors tout (D)		Diamètre nominal de la jante (d)
				(*)	
		(en mm)	(en mm)		(en mm)
4.00 – 8 IMP	3	112	418	425	203
4.00 – 9 IMP	3	112	443	460	229
4.0 – 10 IMP	3	114	455	465	254
4.00 – 10 IMP	3	114	465	475	254
4.00 – 12 IMP	3	112	519	536	305
4.00 – 15 IMP	3	112	595	612	381
4.00 – 18 IMP	3	112	672	688	457
4.50 – 19 IMP	3	124	720	733	483
4.80 – 8 IMP	3,75	121	423	449	203
5.0 – 10 IMP	4	145	505	517	254
5.00 – 12 IMP	4	145	567	580	305
5.00 – 14 IMP	4	145	618	631	356
5.00 – 15 IMP	3	130	639	655	381
5.50 – 16 IMP	4	150	685	703	406
5.90 – 15 IMP	4	150	665	681	381
6.00 – 9 IMP	4,5	169	543	556	229
6.00 – 16 IMP	4	158	712	729	406
6.50 – 16 IMP	4,5	173	735	754	406

Désignation de la dimension du pneumatique	Code de la largeur théorique de la jante (A1)	Grosueur nominale du boudin (S1)	Diamètre hors tout (D)		Diamètre nominal de la jante (d)
				(*)	
		(en mm)	(en mm)		(en mm)
6.70 – 15 IMP	4,5	182	704	720	381
7.00 – 12 IMP	5	187	667	685	305
7.50 – 10 IMP	6	214	634	649	254
7.50 – 16 IMP	5,5	202	785	801	406
7.50 – 18 IMP	5,5	202	836	852	457
7.50 – 20 IMP	5,5	202	887	903	508
7.50 – 24 IMP	5,5	202	989	1 013	610
7.60 – 15 IMP	5,5	193	734	751	381
13.50 – 16.1 IMP	11	353	1 021	1 043	409

"

Sous le tableau 5 (1/2), ajouter les notes ci-après:

"Notes:

1. La mention "IMP" peut être remplacée par la mention "IMPLEMENT" sur les flancs du pneumatique.
2. Les pneumatiques à structure radiale sont reconnaissables à la lettre "R" qui remplace le signe "-" (par exemple 7.5 L R 15).
3. Les diamètres hors tout (D) figurant dans la colonne (*) concernent les pneumatiques portant le code de classification "I-3" – (voir par. 3.1.8.2)."

Tableau 6 (1/2), dédoubler la colonne intitulée "Diamètre hors tout" (D) en surmontant la nouvelle colonne d'un astérisque et ajouter dans cette nouvelle colonne les valeurs du diamètre hors tout pour les dimensions ci-dessous:

"Tableau 6 (1/2) Pneumatiques pour machines agricoles – Taille basse

Désignation de la dimension du pneumatique	Code de la largeur théorique de la jante (A1)	Grosseur nominale du boudin (S1) (en mm)	Diamètre hors tout (D)		Diamètre nominal de la jante (d) (en mm)
				(*)	
			(en mm)		
8.5L – 14 IMP	6	216	721	735	356
9.5L – 14 IMP	7	241	741	757	356
9.5L – 15 IMP	7	241	767	782	381
11L – 14 IMP	8	279	752	770	356
11L – 15 IMP	8	279	777	796	381
11L – 16 IMP	8	279	803	821	406
12.5L – 15 IMP	10	318	823	845	381
12.5L – 16 IMP	10	318	848	870	406
16.5L – 16.1 IMP	14	419	1 024	1 046	409

Sous le tableau 6 (1/2), ajouter une note 3 ainsi conçue:

- "3. Les diamètres hors tout (D) figurant dans la colonne (*) concernent les pneumatiques portant le code de classification "I-3" – (voir par. 3.1.8.2)."

Tableau 6 (2/2), dédoubler la colonne intitulée "Diamètre hors tout" en surmontant la nouvelle colonne d'un astérisque et ajouter dans cette nouvelle colonne les valeurs du diamètre hors tout pour les dimensions ci-dessous:

"Tableau 6 (2/2) Pneumatiques pour machines agricoles – Taille basse

Désignation de la dimension du pneumatique	Code de la largeur théorique de la jante (A1)	Grosseur nominale du boudin (S1) (mm)	Diamètre hors tout (D)		Diamètre nominal de la jante (d) (mm)
				(*)	
			(mm)		
6.5/80 – 12 IMP	5	163	569	588	305
6.5/80 – 15 IMP	5	163	645	663	381
9.0/75 – 16 IMP	7	226	749	770	406
10.0/80 – 12 IMP	9	264	710	730	305
11.0/65 – 12 IMP	9	281	670	692	305
10.0/75 – 15.3 IMP	9	264	760	780	389

Désignation de la dimension du pneumatique	Code de la largeur théorique de la jante (A1)	Grosseur nominale du boudin (S1)	Diamètre hors tout (D)		Diamètre nominal de la jante (d)
				(*)	
		(mm)	(mm)		(mm)
11.5/80 – 15.3 IMP	9	290	845	867	389
10.5/80 – 18 IMP	9	274	885	907	457
12.0/75 – 18 IMP	9	299	915	937	457
12.5/80 - 18 IMP	9	308	965	987	457
14.5/80 – 18 IMP	12	372	1 060	1 082	457
15.0/55 – 17 IMP	13	391	850	872	432
15.5/80 – 24 IMP	13	394	1 240	1 262	610
16.0/70 - 20 IMP	14	418	1 075	1 097	508
16.5/85 – 24 IMP	13	417	1 322	1 344	610
16.5/85 – 28 IMP	13	417	1 423	1 445	711

"

Sous le tableau 6 (2/2), ajouter une note ainsi conçue:

- "3. Les diamètres hors tout (D) figurant dans la colonne (*) concernent les pneumatiques portant le code de classification "I-3" – (voir par. 3.1.8.2)."

Tableau 7 (1/2), ajouter les nouvelles dimensions ci-après:

"

Désignation de la dimension du pneumatique	Code de la largeur théorique de la jante (A1)	Grosseur nominale du boudin (S1)	Diamètre hors tout (D)	Diamètre nominal de la jante (d)
		(mm)	(mm)	(mm)
13x6.00-6	5	154	330	152
14x4.50-6	3,5	113	356	152
18x7.50-8	6	191	457	203
19x9.50-8	7,5	240	483	203
20x8.00-8	6,5	204	508	203
20x9.00-8	7	227	508	203
21x7.00-10	5,5	177	533	254
23x9.50-12	7	235	577	305
24x12.00-12	9,5	304	610	305

Désignation de la dimension du pneumatique	Code de la largeur théorique de la jante (A1)	Grosueur nominale du boudin (S1)	Diamètre hors tout (D)	Diamètre nominal de la jante (d)
		(mm)	(mm)	(mm)
25x8.00-12	6,5	203	635	305
25x10.00-12	8	254	635	305
25x11.00-12	9	279	635	305

Tableau 7 (2/2), ajouter la nouvelle dimension ci-après:

Désignation de la dimension du pneumatique	Code de la largeur théorique de la jante (A1)	Grosueur nominale du boudin (S1)	Diamètre hors tout (D)	Diamètre nominal de la jante (d)
		(en mm)	(en mm)	(en mm)
DH73x50.00-32	44	1 270	1 880	813

Sous le tableau 7 (2/2), ajouter une nouvelle note, ainsi conçue:

- "4. Coefficient b) pour le calcul du diamètre hors tout Dmax:
- a) 1,12 pour les pneumatiques dont le diamètre nominal de la jante (d) est inférieur à 380 mm;
 - b) 1,10 pour les pneumatiques dont le diamètre nominal de la jante (d) est égal ou supérieur à 381 mm."
