



**ЭКОНОМИЧЕСКИЙ  
И СОЦИАЛЬНЫЙ СОВЕТ**

Distr.  
GENERAL

TRADE/WP.7/GE.6/2004/6  
9 January 2004

RUSSIAN  
Original: FRENCH

ЕВРОПЕЙСКАЯ ЭКОНОМИЧЕСКАЯ КОМИССИЯ

КОМИТЕТ ПО РАЗВИТИЮ ТОРГОВЛИ,  
ПРОМЫШЛЕННОСТИ И ПРЕДПРИНИМАТЕЛЬСТВА

Рабочая группа по сельскохозяйственным стандартам качества

Специализированная секция по разработке  
стандарта на семенной картофель

Тридцать четвертая сессия, Женева, 22-24 марта 2004 года

Пункт 4 d) предварительной повестки дня

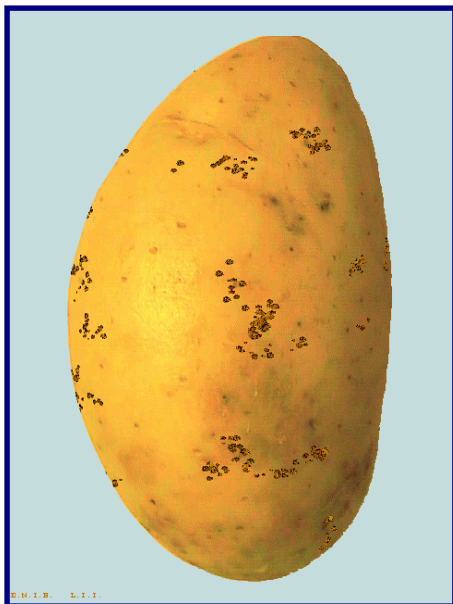
**ДОРАБОТКА ПРИЛОЖЕНИЯ VIII: ФОТОГРАФИИ КЛУБНЕЙ,  
ПОРАЖЕННЫХ ПАРШОЙ ОБЫКНОВЕННОЙ**

Документ представлен делегацией Франции

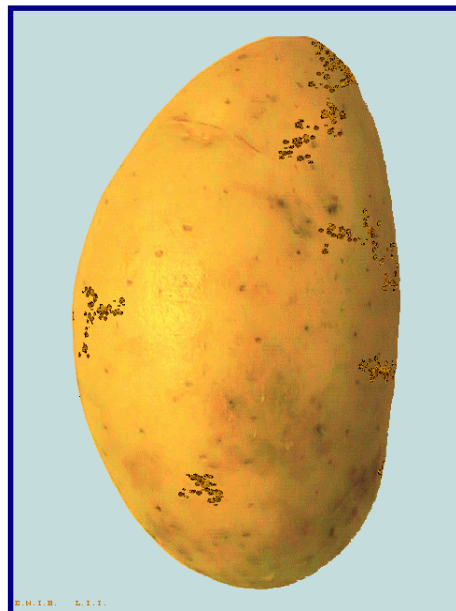
**Примечание секретариата:** Делегация Франции представляет в настоящем документе фотографии клубней, пораженных паршой обыкновенной, для включения в стандарт.

**Парша обыкновенная: поражение 1%**

**Равномерное**

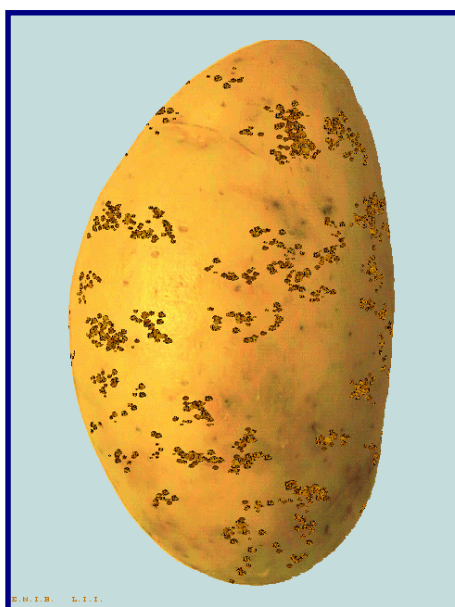


**Концентрированное**

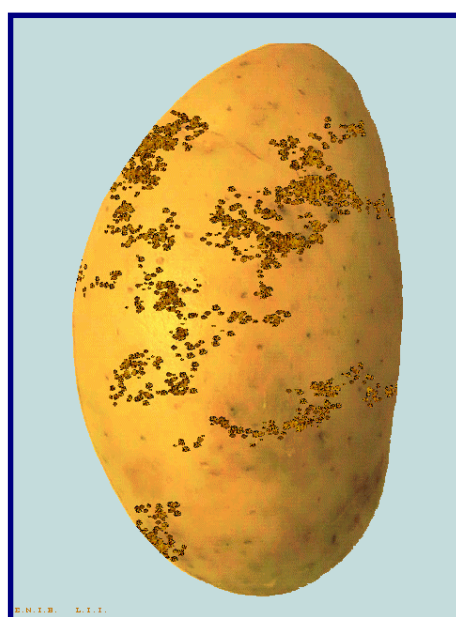


**Парша обыкновенная: поражение 10%**

**Равномерное**

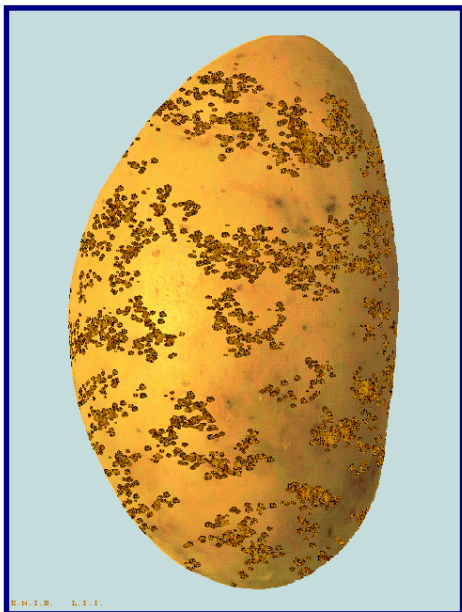


**Концентрированное**

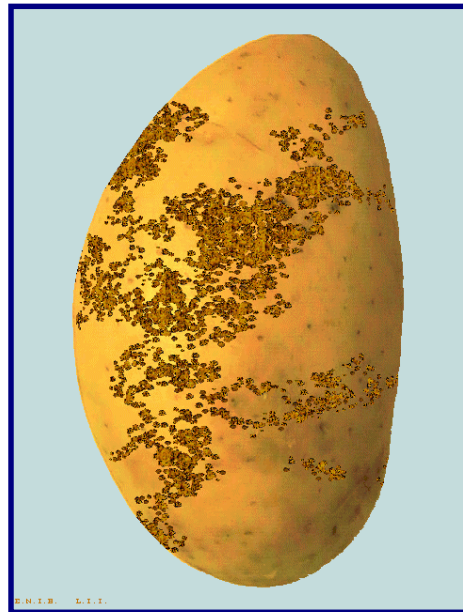


**Парша обыкновенная: поражение 25%**

**Равномерное**

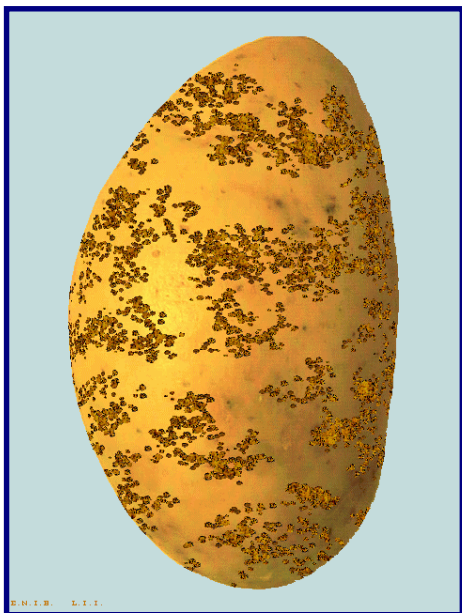


**Концентрированное**



**Парша обыкновенная: поражение 33,5%**

**Равномерное**



**Концентрированное**



-----