



Asamblea General

Distr. general
12 de diciembre de 2003
Español
Original: inglés

Quincuagésimo octavo período de sesiones

Temas 121 y 26 del programa

Proyecto de presupuesto por programas para el bienio 2004-2005

La situación en Centroamérica: progresos para la configuración de una región de paz, libertad, democracia y desarrollo

Misión de Verificación de las Naciones Unidas en Guatemala

Consecuencias para el presupuesto por programas del proyecto de resolución A/58/L.30

Vigésimo quinto informe de la Comisión Consultiva en Asuntos Administrativos y de Presupuesto

1. La Comisión Consultiva en Asuntos Administrativos y de Presupuesto ha examinado la exposición presentada por el Secretario General (A/C.5/58/29), de conformidad con el artículo 153 del reglamento de la Asamblea General, de las consecuencias para el presupuesto por programas del proyecto de resolución A/58/L.30, relativo a la Misión de Verificación de las Naciones Unidas en Guatemala (MINUGUA). En su examen del tema, la Comisión se reunió con los representantes del Secretario General.

2. En su resolución 57/161, de 16 de diciembre de 2002, la Asamblea General autorizó la prórroga del mandato de la MINUGUA por un año, del 1° de enero al 31 de diciembre de 2003. En el párrafo 18 del proyecto de resolución A/58/L.30, la Asamblea General autorizaría una última prórroga del mandato de la MINUGUA del 1° de enero al 31 de diciembre de 2004.

3. Como se señala en el párrafo 3 de la exposición presentada por el Secretario General, desde el último informe del Secretario General sobre la Misión (A/57/584), la MINUGUA ha cumplido su mandato en el marco de una estrategia general de transición concebida para contribuir a la sostenibilidad del proceso de paz a largo plazo. La Comisión Consultiva observa que la Asamblea General tiene ante sí el octavo informe del Secretario General sobre la verificación de los acuerdos de paz, que abarca el período comprendido entre el 1° de mayo de 2002 y el 15 de julio de 2003 (A/58/267), de fecha 11 de agosto de 2003, y el 14° informe de la MINUGUA sobre derechos humanos (A/58/566), de fecha 10 de noviembre de 2003.



4. En los párrafos 4 a 7 de la exposición se describe la labor de la Misión en su período final de 2004, incluida su colaboración prevista con la Oficina del Alto Comisionado de las Naciones Unidas para los Derechos Humanos y el equipo de las Naciones Unidas en el país. En el informe del Secretario General sobre estimaciones respecto de las misiones políticas especiales, buenos oficios y otras iniciativas políticas autorizadas por la Asamblea General o el Consejo de Seguridad (A/C.5/58/20) figura una descripción más amplia de los objetivos, logros previstos y productos de la Misión para 2004, en el formato de presupuestación basada en los resultados. Los comentarios y las observaciones de la Comisión sobre un borrador del informe figuran en su 19º informe (A/58/7/Add.18).

5. El costo de prorrogar el mandato de la MINUGUA en el período comprendido entre el 1º de enero y el 31 de diciembre de 2004 se ha estimado en 6.721.100 dólares, que abarcarían los gastos correspondientes a un oficial de policía civil (32.400 dólares); sueldos y gastos comunes del personal correspondientes a 97 funcionarios (32 de contratación internacional y 65 de contratación local) (5.154.500 dólares); consultores (25.000 dólares); 6 voluntarios de las Naciones Unidas (243.200 dólares); viajes oficiales (32.700 dólares); gastos operacionales, que abarcan gastos de comunicaciones, transporte y otros gastos (1.074.800 dólares); y otros programas, incluidos programas de información y capacitación (158.500 dólares) (véase A/C.5/58/29, párr. 8). La Comisión Consultiva observa que las reducciones propuestas para 2004 respecto de 2003 afectan al número de policías civiles (de 6 a 1), funcionarios (de 177 a 97) y voluntarios de las Naciones Unidas (de 56 a 6) (véase A/C.5/58/29, párr. 9). **La Comisión considera que pueden obtenerse más economías de gastos operacionales, en vista de la reducción propuesta de los puestos necesarios para la Misión en 2004; esas economías deberían reflejarse en el informe de ejecución.**

6. En respuesta a su petición, la Comisión Consultiva recibió el calendario de reducciones mensuales previsto para el período comprendido entre el 1º de enero y el 31 de diciembre de 2004, el organigrama de la MINUGUA para 2004 y un resumen de las propuestas de dotación de personal desglosadas por área sustantiva y administrativa (véanse los anexos I a III).

7. En la sección 3, Asuntos políticos, del proyecto de presupuesto por programas para el bienio 2004-2005 se solicita un crédito de 163,2 millones de dólares (antes del ajuste) para misiones políticas especiales. La utilización de los fondos para misiones políticas estaría sujeta a los distintos mandatos y a la aprobación de la Asamblea General, cuando la Asamblea o el Consejo de Seguridad establezcan o renueven los mandatos de esas misiones (A/58/6 (Sect. 3), párr. 3.56).

8. **Con respecto a las medidas que debería adoptar la Asamblea General, la Comisión Consultiva recomienda que la Quinta Comisión informe a la Asamblea General de que, si decide aprobar el proyecto de resolución A/58/L.30, los recursos necesarios para la MINUGUA en 2004, por la suma de 6.721.100 dólares, se cargarían al crédito para misiones políticas especiales solicitado en la sección 3, Asuntos políticos, del proyecto de presupuesto por programas para el bienio 2004-2005 (véase también el informe de la Comisión Consultiva sobre las estimaciones respecto de las misiones políticas especiales, buenos oficios y otras iniciativas políticas autorizadas por la Asamblea General o el Consejo de Seguridad (A/58/7/Add.18, párr. 5)).**

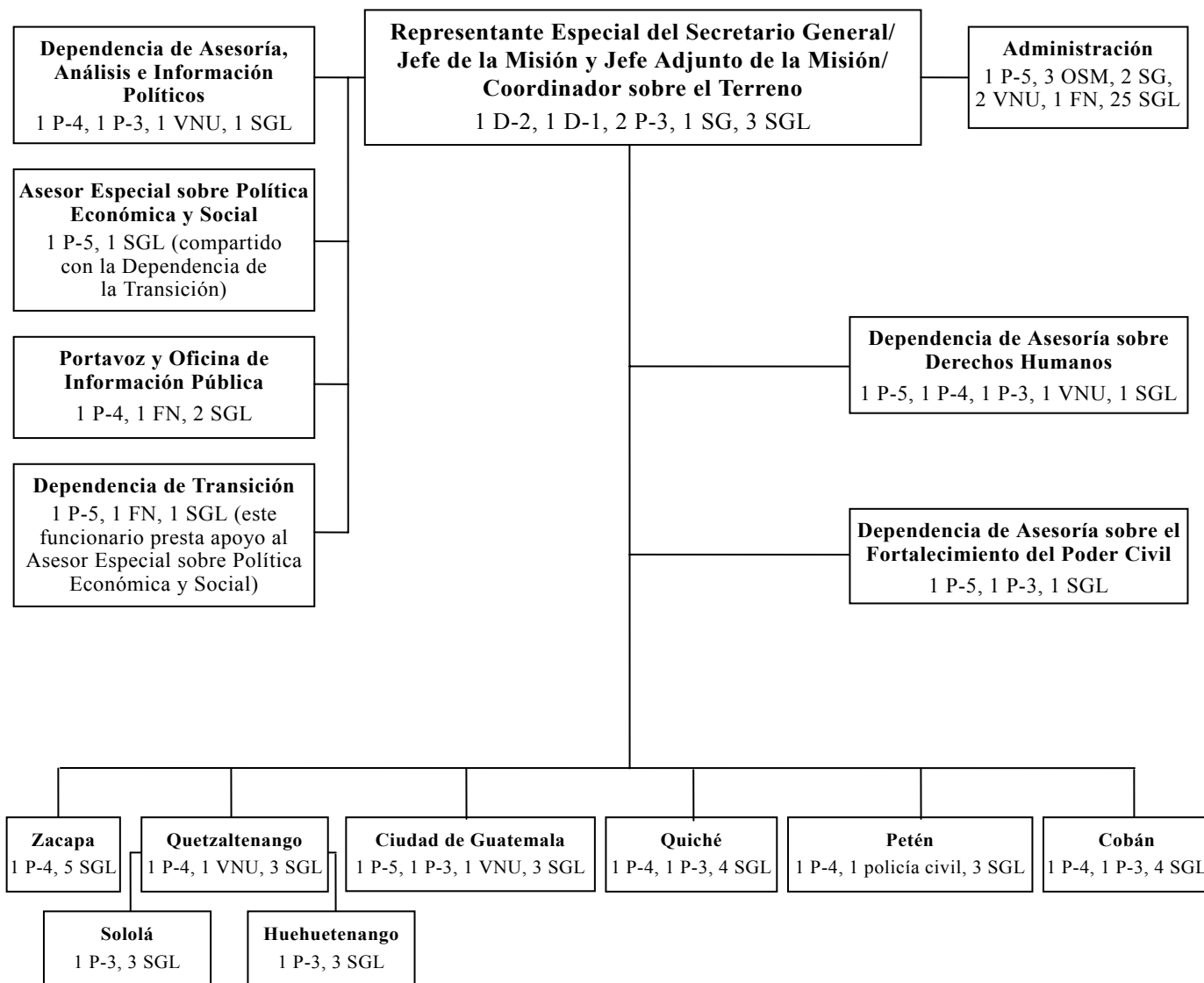
Anexo I

Resumen de la dotación de personal de la Misión de Verificación de las Naciones Unidas en Guatemala prevista para 2004

	Dotación propuesta	Número previsto de funcionarios											
		Ene.	Feb.	Mar.	Abr.	Mayo	Jun.	Jul.	Ago.	Sep.	Oct.	Nov.	Dic.
I. Personal militar	-	-	-	-	-	-	-	-	-	-	-	-	-
II. Policía civil	1	1	1	1	1	1	1	1	1	1	1	1	1
III. Personal de contratación internacional													
Cuadro orgánico y categorías superiores													
SGA	-	-	-	-	-	-	-	-	-	-	-	-	-
SsG	-	-	-	-	-	-	-	-	-	-	-	-	-
D-2	1	1	1	1	1	1	1	1	1	1	1	1	1
D-1	1	1	1	1	1	1	1	1	1	1	1	-	-
P-5	6	6	6	6	6	6	6	6	6	6	6	5	2
P-4	8	8	8	8	8	8	8	8	8	8	8	4	2
P-3	10	10	10	10	10	9	8	8	8	8	7	5	2
P-2/1	-	-	-	-	-	-	-	-	-	-	-	-	-
Subtotal	26	26	26	26	26	25	24	24	24	24	23	15	7
Cuadro de servicios generales y otros cuadros													
Cuadro de servicios generales	3	3	3	3	3	3	3	3	3	3	3	2	1
Servicio móvil	3	3	3	3	3	3	3	3	3	3	3	3	2
Servicio de seguridad	-	-	-	-	-	-	-	-	-	-	-	-	-
Subtotal	6	6	6	6	6	6	6	6	6	6	6	5	3
Total III	32	32	32	32	32	31	30	30	30	30	29	20	10
IV. Personal de contratación local													
Cuadro orgánico	3	3	3	3	3	3	3	3	3	3	3	3	2
Cuadro de servicios generales	62	62	62	62	62	62	62	62	62	62	56	56	32
Subtotal	65	65	65	65	65	65	65	65	65	65	59	59	34
Total de personal civil (III+IV)	97	97	97	97	97	96	95	95	95	95	88	79	44
V. Personal de otro tipo													
Personal internacional por contrata	-	-	-	-	-	-	-	-	-	-	-	-	-
Voluntarios de las Naciones Unidas	6	6	6	6	6	6	6	6	6	6	6	6	-
Total V	6	6	6	6	6	6	6	6	6	6	6	6	-

Anexo II

Organigrama de la Misión de Verificación de las Naciones Unidas en Guatemala propuesto para 2004



Abreviaturas:

- FN: funcionario nacional;
- OSM: funcionario del Servicio móvil;
- SG: Servicios generales;
- SGL: Servicios generales, contratación local;
- VNU: Voluntario de las Naciones Unidas.

Anexo III

Dotación de personal de la Misión de Verificación de las Naciones Unidas en Guatemala propuesta para 2004

A. Áreas sustantivas

	<i>Cuadro orgánico y categorías superiores</i>						<i>Cuadro de servicios generales y cuadros conexos</i>				<i>Contratación local</i>		<i>Voluntarios de las Naciones Unidas</i>	<i>Total</i>	
	<i>D-2</i>	<i>D-1</i>	<i>P-5</i>	<i>P-4</i>	<i>P-3</i>	<i>P-2</i>	<i>Subtotal</i>	<i>Servicio Móvil</i>	<i>Categoría principal</i>	<i>Otras categorías</i>	<i>Subtotal</i>	<i>Servicios generales</i>			<i>Cuadro orgánico</i>
Oficina del Jefe de la Misión															
Actual	1	1	–	1	3	1	7	–	–	–	–	3	–	–	10
Propuesta	1	1	–	–	2	–	4	–	–	1	1	3	–	–	8
Historia de la Misión y Análisis de Resultados															
Actual	–	–	1	–	–	–	1	–	–	1	1	1	–	–	3
Propuesta	–	–	–	–	–	–	–	–	–	–	–	–	–	–	–
Dependencia de Asesoría sobre Derechos Humanos															
Actual	–	–	1	1	1	–	3	–	–	–	–	1	1	2	7
Propuesta	–	–	1	1	1	–	3	–	–	–	–	1	1	1	6
Dependencia de Transición															
Actual	–	–	1	–	1	–	2	–	–	–	–	1	–	1	4
Propuesta	–	–	1	–	–	–	1	–	–	–	–	1	1	–	3
Información Pública y Oficina del Portavoz															
Actual	–	–	–	1	1	–	2	–	–	1	1	6	3	1	13
Propuesta	–	–	–	1	–	–	1	–	–	–	–	2	1	–	4
Dependencia de Asesoría sobre Fortalecimiento del Poder Civil															
Actual	–	–	1	–	1	–	2	–	–	–	–	1	–	–	3
Propuesta	–	–	1	–	1	–	2	–	–	–	–	1	–	–	3
Dependencia de Asesoría, Análisis e Información Políticos															
Actual	–	–	–	–	–	–	–	–	–	–	–	–	–	–	–
Propuesta	–	–	–	1	1	–	2	–	–	–	–	1	–	1	4

	<i>Cuadro orgánico y categorías superiores</i>							<i>Cuadro de servicios generales y cuadros conexos</i>				<i>Contratación local</i>		<i>Voluntarios de las Naciones Unidas</i>	
	<i>D-2</i>	<i>D-1</i>	<i>P-5</i>	<i>P-4</i>	<i>P-3</i>	<i>P-2</i>	<i>Subtotal</i>	<i>Servicio Móvil</i>	<i>Categoría principal</i>	<i>Otras categorías</i>	<i>Subtotal</i>	<i>Servicios generales</i>	<i>Cuadro orgánico</i>	<i>Naciones Unidas</i>	<i>Total</i>
Dependencia de Asesoría sobre Derechos Indígenas															
Actual	-	-	-	1	-	-	1	-	-	-	-	1	2	1	5
Propuesta	-	-	-	-	-	-	-	-	-	-	-	-	-	-	-
Dependencia de Asesoría sobre Política Económica y Desarrollo Rural															
Actual	-	-	1	-	2	-	3	-	-	-	-	1	-	-	4
Propuesta (Asesor especial)	-	-	1	-	-	-	1	-	-	-	-	-	-	-	1
Oficinas regionales															
Actual	-	-	1	5	11	-	17	-	-	-	-	47	-	49	113
Propuesta	-	-	1	5	5	-	11	-	-	-	-	28	-	2	41
Total, áreas sustantivas															
Actual	1	1	6	9	20	1	38	-	-	2	2	62	6	54	162
Propuesta	1	1	5	8	10	-	25	-	-	1	1	37	2	4	67

B. Administración

	<i>Cuadro orgánico y categorías superiores</i>							<i>Cuadro de servicios generales y cuadros conexos</i>				<i>Contratación local</i>		<i>Voluntarios de las Naciones Unidas</i>		<i>Total</i>
	<i>D-2</i>	<i>D-1</i>	<i>P-5</i>	<i>P-4</i>	<i>P-3</i>	<i>P-2</i>	<i>Subtotal</i>	<i>Servicio Móvil</i>	<i>Categoría principal</i>	<i>Otras categorías</i>	<i>Subtotal</i>	<i>Servicios generales</i>	<i>Cuadro orgánico</i>	<i>Naciones Unidas</i>		
Oficial Administrativo Jefe																
Actual	-	-	1	-	-	-	1	-	-	1	1	1	-	-	3	
Propuesta	-	-	1	-	-	-	1	-	-	-	-	1	-	-	2	
Finanzas																
Actual	-	-	-	1	-	-	1	-	-	1	1	6	-	-	8	
Propuesta	-	-	-	-	-	-	-	1	-	-	1	4	-	-	5	
Procesamiento electrónico de datos																
Actual	-	-	-	-	-	-	-	-	-	1	1	4	-	-	5	
Propuesta	-	-	-	-	-	-	-	-	-	-	-	2	-	-	2	
Personal																
Actual	-	-	-	1	-	-	1	-	-	-	-	4	-	-	5	
Propuesta	-	-	-	-	-	-	-	-	-	-	-	1	-	-	1	
Comunicaciones																
Actual	-	-	-	-	-	-	-	-	-	1	1	12	-	-	13	
Propuesta	-	-	-	-	-	-	-	1	-	-	1	5	-	-	6	
Servicios generales																
Actual	-	-	-	-	-	-	-	1	-	1	2	8	-	-	10	
Propuesta	-	-	-	-	-	-	-	1	-	1	2	5	-	-	7	
Transporte																
Actual	-	-	-	-	-	-	-	1	-	-	1	14	-	-	15	
Propuesta	-	-	-	-	-	-	-	-	-	-	-	5	-	-	5	
Adquisiciones																
Actual	-	-	-	-	-	-	-	-	-	1	1	2	-	-	3	
Propuesta	-	-	-	-	-	-	-	-	-	-	-	1	1	-	2	
Seguridad																
Actual	-	-	-	-	-	-	-	-	-	2	2	4	-	-	6	
Propuesta	-	-	-	-	-	-	-	-	-	1	1	1	-	1	3	

	<i>Cuadro orgánico y categorías superiores</i>							<i>Cuadro de servicios generales y cuadros conexos</i>				<i>Contratación local</i>		<i>Voluntarios de las Naciones Unidas</i>	
	<i>D-2</i>	<i>D-1</i>	<i>P-5</i>	<i>P-4</i>	<i>P-3</i>	<i>P-2</i>	<i>Subtotal</i>	<i>Servicio Móvil</i>	<i>Categoría principal</i>	<i>Otras categorías</i>	<i>Subtotal</i>	<i>Servicios generales</i>	<i>Cuadro orgánico</i>	<i>Naciones Unidas</i>	<i>Total</i>
Dependencia de apoyo administrativo a los programas															
Actual	-	-	-	-	-	-	-	-	-	-	-	1	-	2	3
Propuesta	-	-	-	-	-	-	-	-	-	-	-	-	-	1	1
Total (Administración)															
Actual	-	-	1	2	-	-	3	2	-	8	10	56	-	2	71
Propuesta	-	-	1	-	-	-	1	3	-	2	5	25	1	2	34
Total general															
Actual	1	1	7	11	20	1	41	2	-	10	12	118	6	56	233
Propuesta	1	1	6	8	10	-	26	3	-	3	6	62	3	6	103