



联合国



Distr.
GENERAL

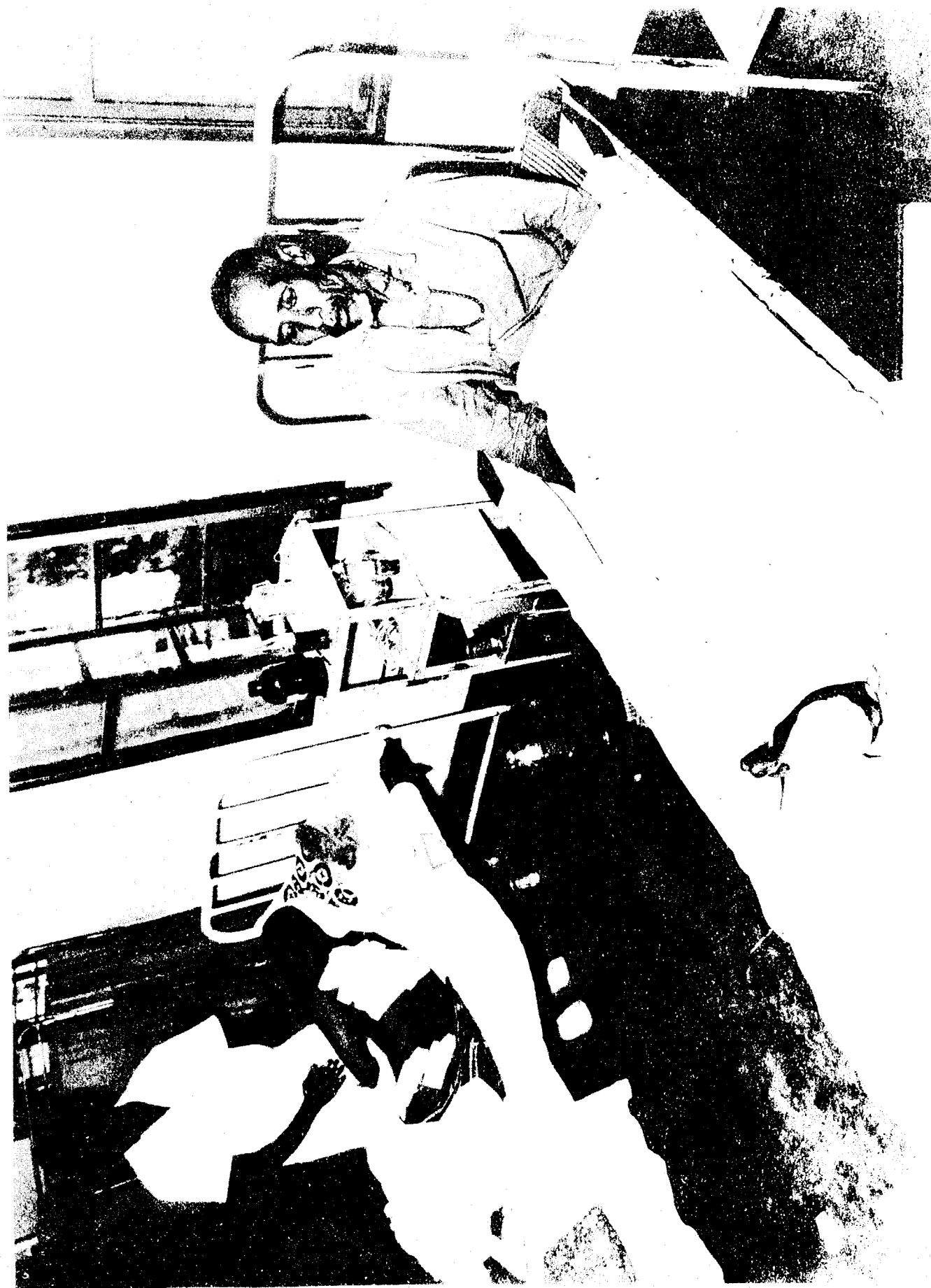
安全理事会

S/11989
18 February 1976
CHINESE
ORIGINAL: ENGLISH

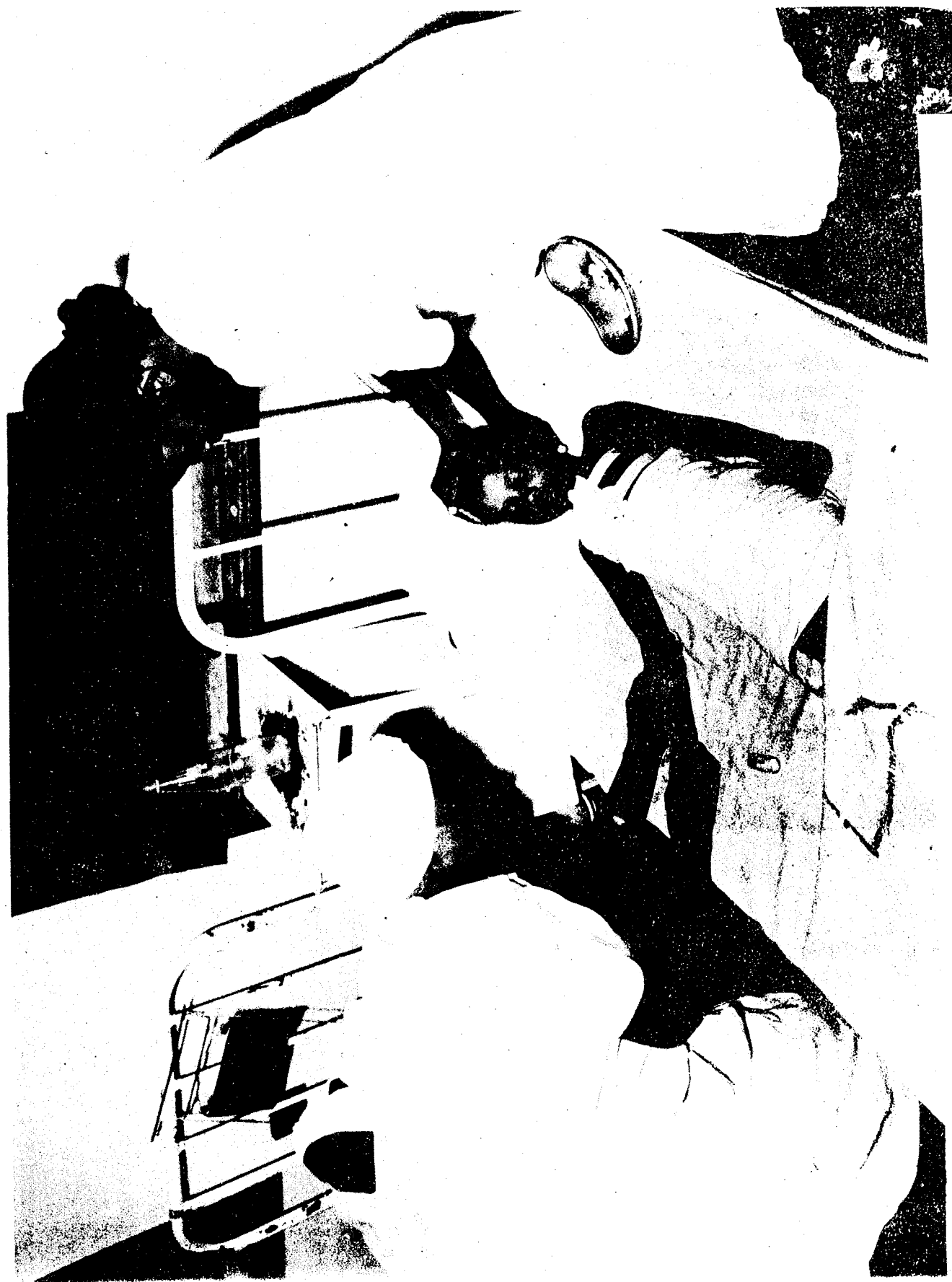
索马里代表在安全理事会第
一八八九次会议上所提到的照片



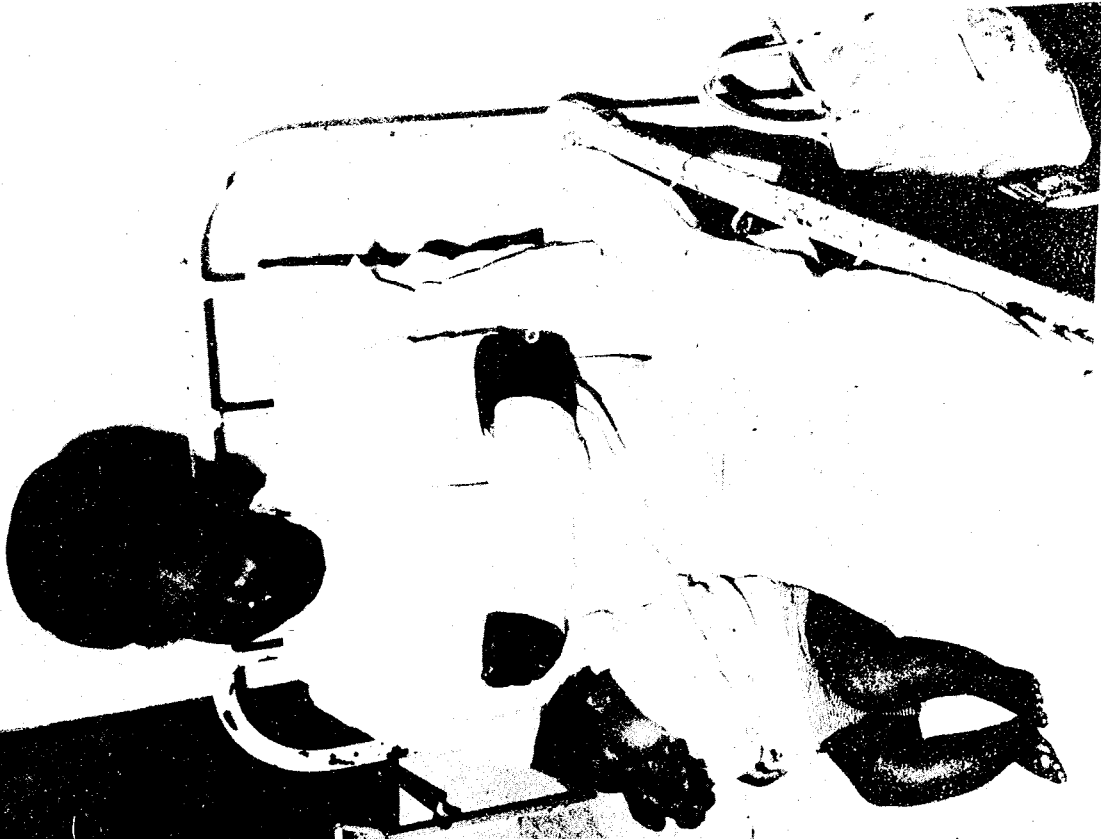
一、洛亚达边防站唯一的一辆政府卡车被法国武装袭击受到的严重损坏。



二、在法国袭击克罗地亚时受伤的两个平民正在接受医疗。



三、洛亚达村内被法国军队枪伤的儿童之一。



四、在法国袭击洛亚达时被步枪射伤的一个母亲。幸好她的孩子没有被击中。



五a。这是从法属索马里逃往索马里边境村落的一批难民。

他们被赶出吉布提贫民窟巴尔巴拉的家园；卡车把他们载走，随后就被丢在索马里边界上。



五^b. 这是从法属索马里逃往马里边境村落的一批难民。

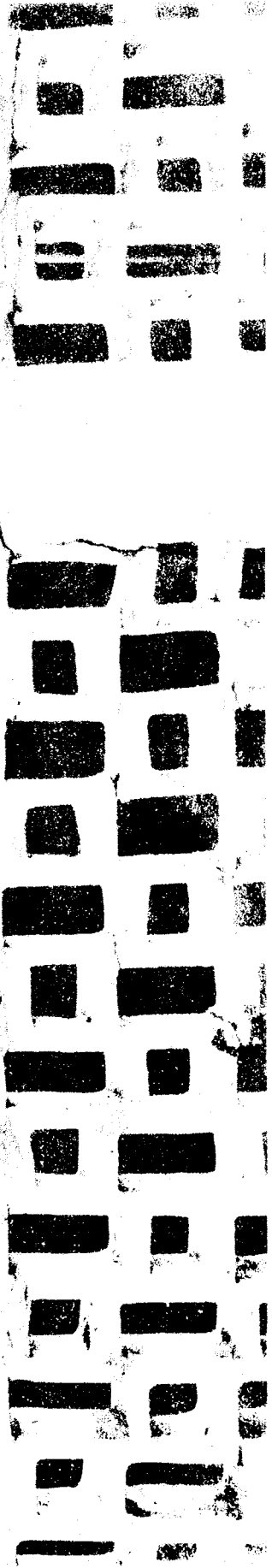
他们被赶出吉布提贫民窟巴拉巴拉的家园；卡车把他们载走，随后就被丢在索马里边界上。



五〇。这是从法属索马里逃往索马里边境村落的一批难民。

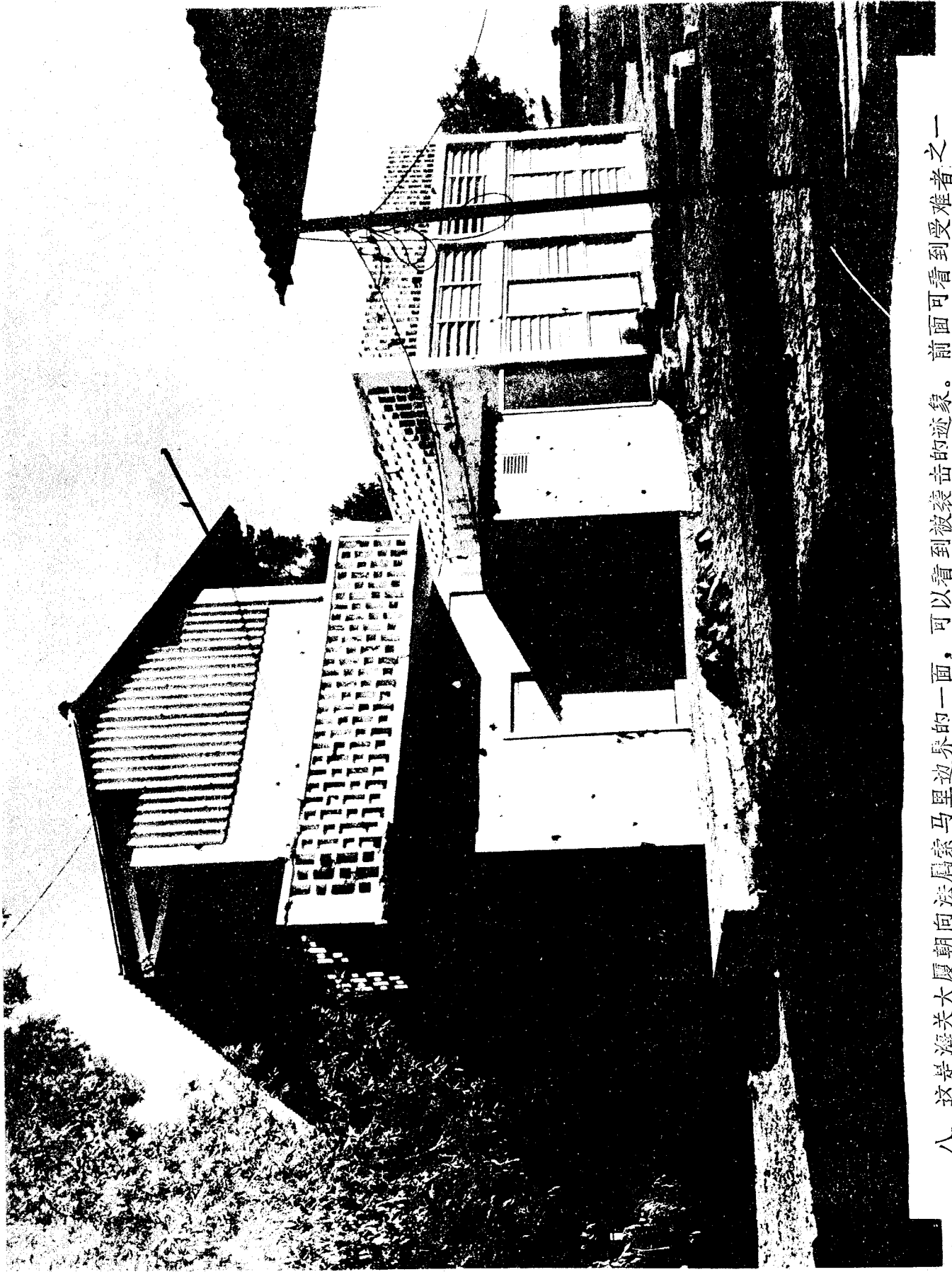
他们被赶出吉布提贫民窟巴尔巴拉的家园；卡车把他们载走，随后就被丢在索马里边界上。

六、这是从海关大厦阳台上拍摄的边界对面法属索马里的一边。照片当中的建筑物是法国边边防站。
在照片的右边可看到那部校车。





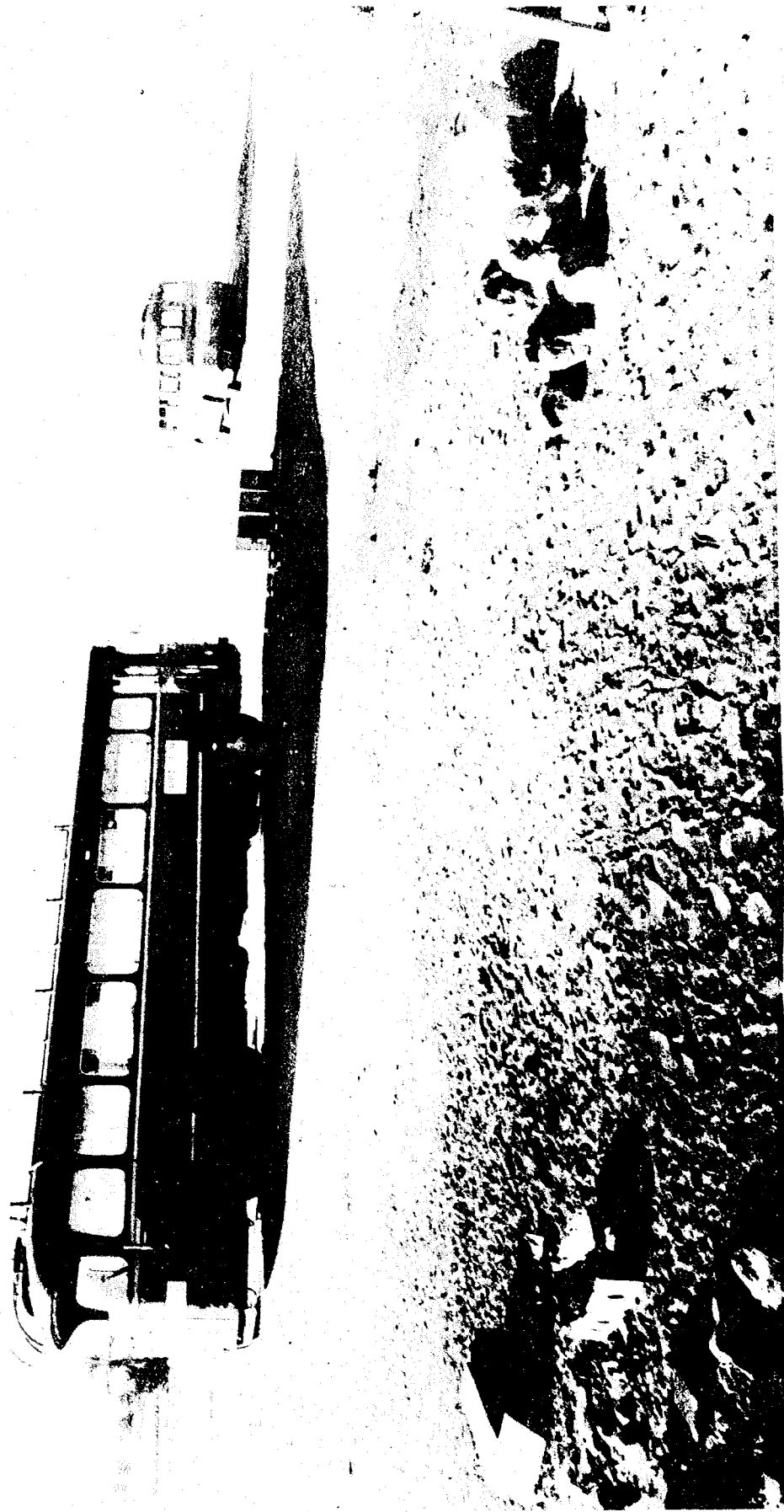
七、这是海关大厦的侧面，可看到法国炮弹所造成的损坏和一位受难者的尸体。



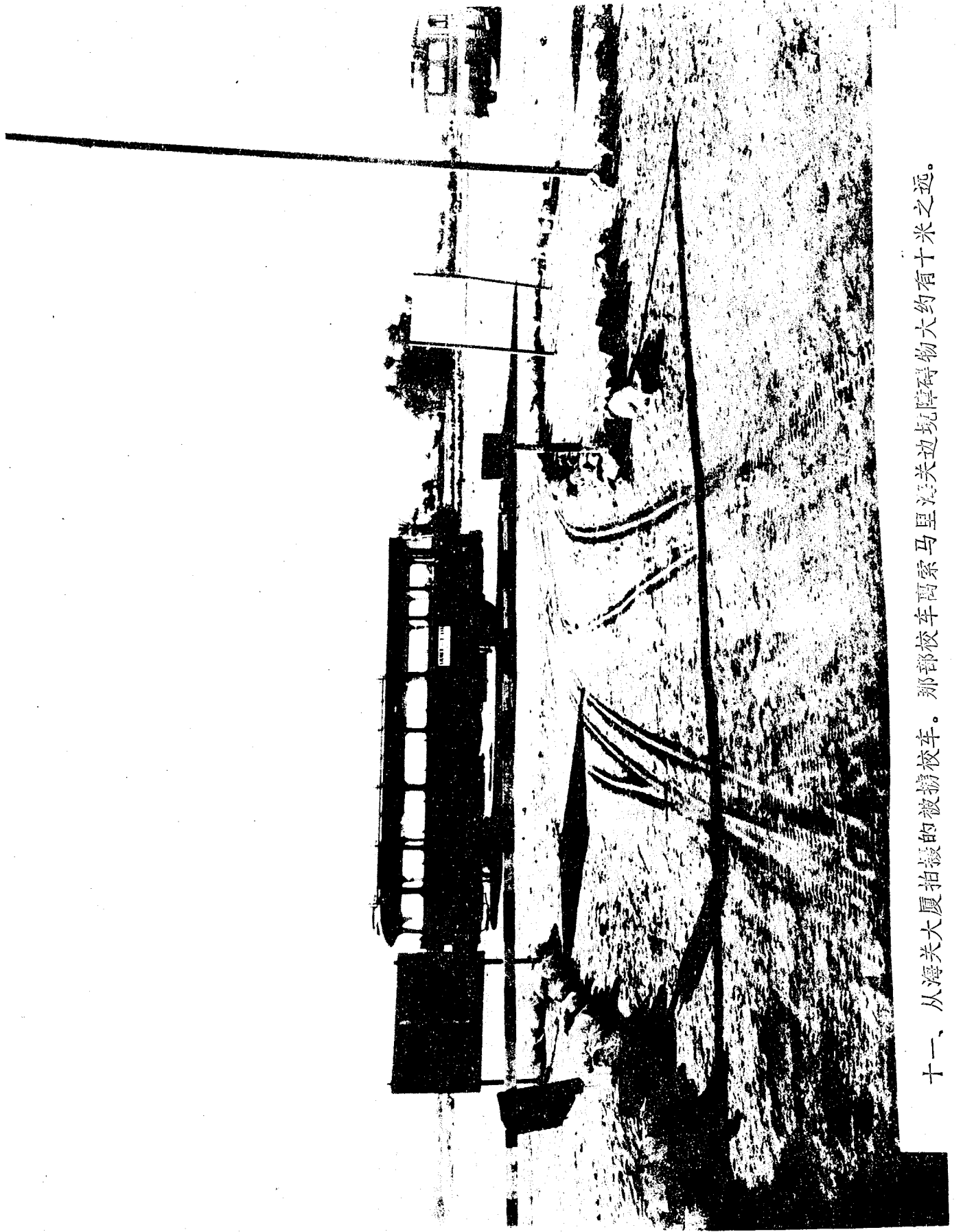
八、这是海关大厦朝向法属索马里边界的一面，可以看到被袭击的迹象。前面可看到受难者之一的尸体。

九、这是载送索马里海岸解放阵线代表前往协商释放儿童所用的非军用吉普车。它停在海关大厦的旁边，面背着边界。所看到的大量子弹孔就证明法国从四面八方射击这个大厦。





十、这是从索马里海边境障碍物一方所拍摄的被劫校车的近影。显然，所看到的校车这面没有子弹孔，正与法国所提的那部校车受到索方密集射击的指控相反。



十一、从海关大厦拍摄的被劫校车。那部校车离索马里海关边坑障碍物大约有十米之远。



十二、第一号物证——这是在洛亚达海关大厦附近法国自动武器发射后遗留下来的空弹筒。