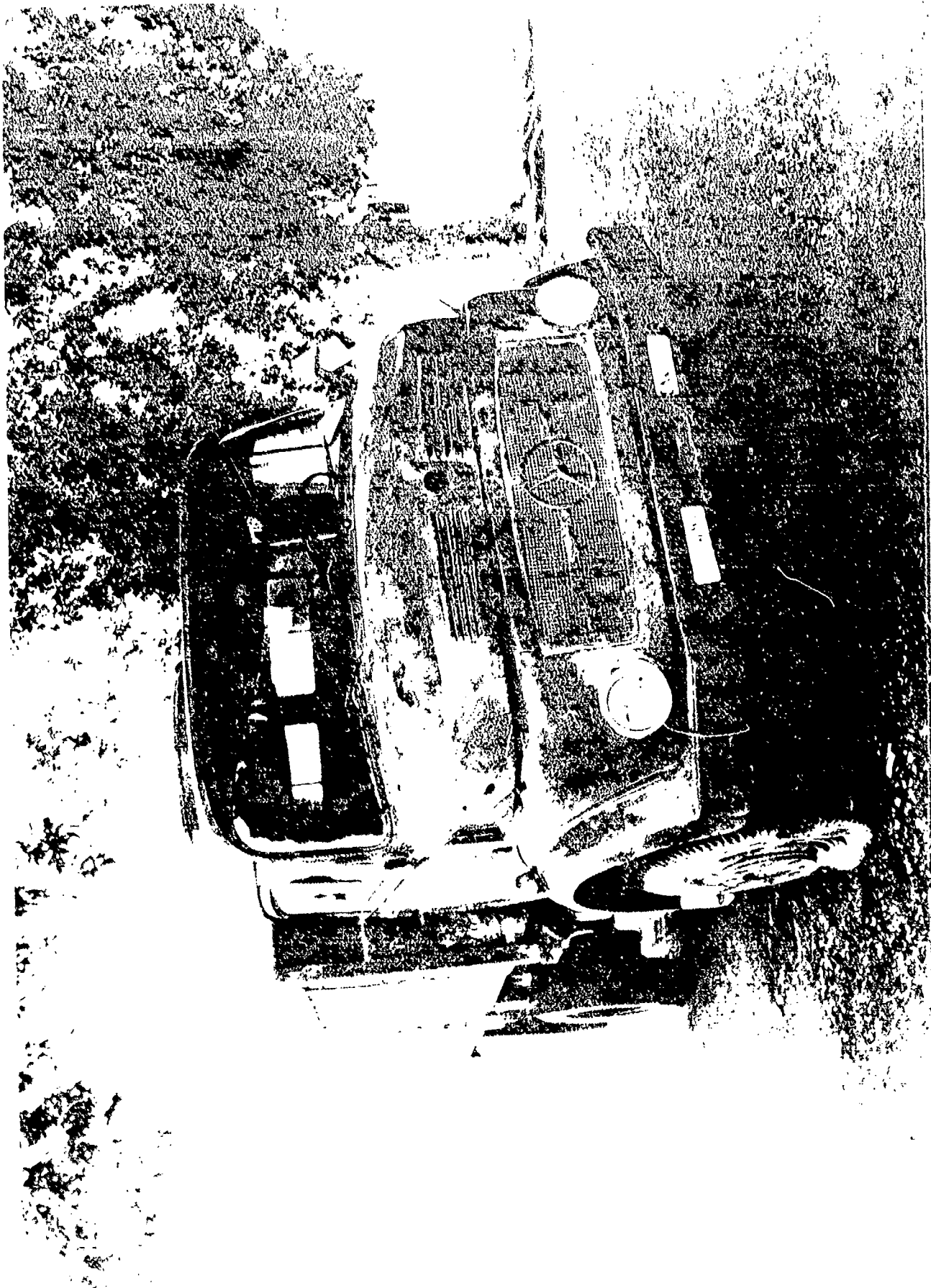


NATIONS UNIES
CONSEIL
DE SECURITE



Distr.
GENERALE
S/11989
18 février 1976
FRANCAIS
ORIGINAL : ANGLAIS

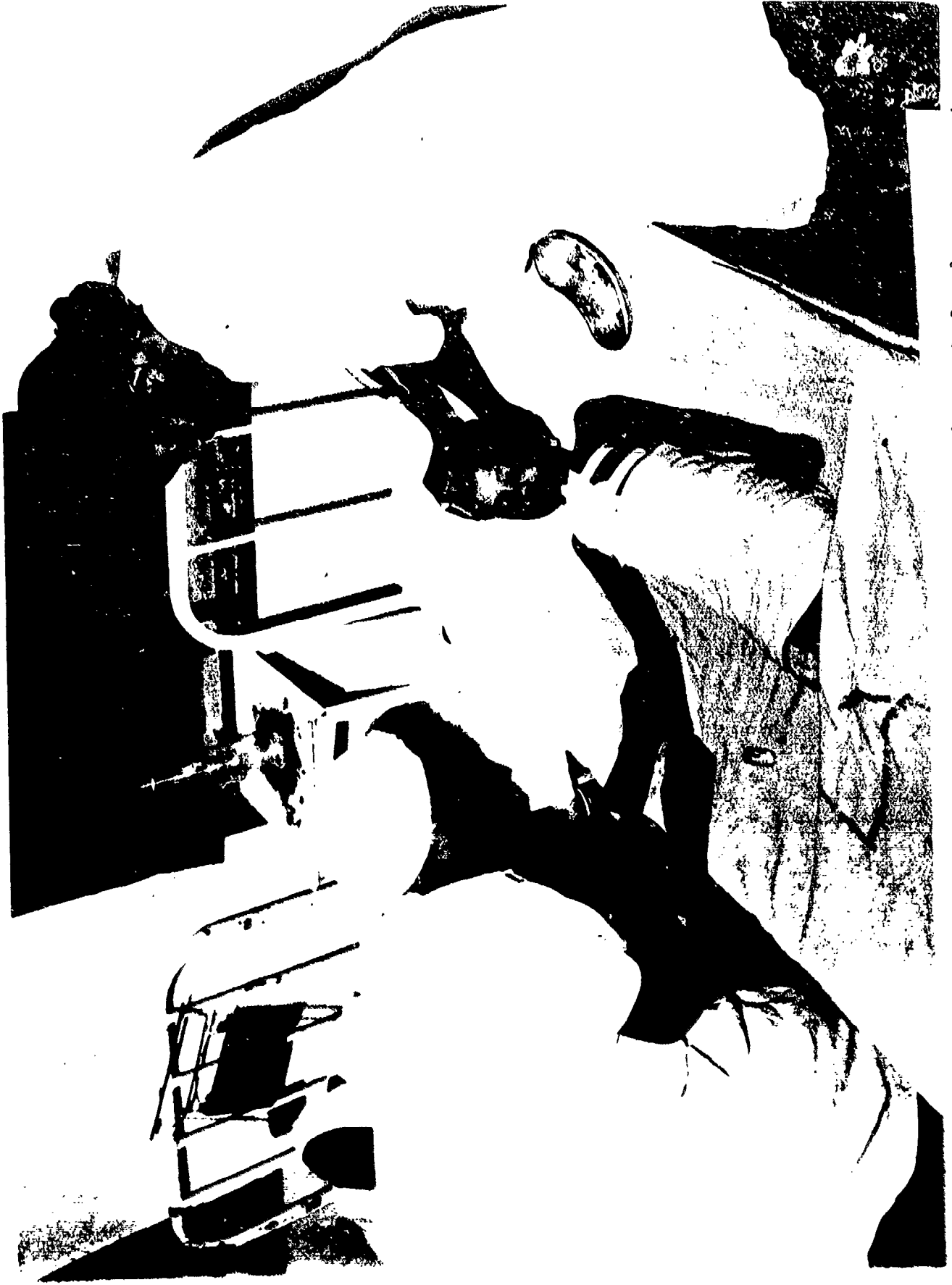
PHOTOGRAPHIES MENTIONNEES PAR LE REPRESENTANT DE LA SOMALIE A LA
1889^{ème} SEANCE DU CONSEIL DE SECURITE



1. Photographie de l'unique véhicule officiel du poste de contrôle de Loyada, gravement endommagé par l'attaque armée française.



2. Deux des civils recevant des soins pour des blessures reçues au cours de l'attaque française contre Loyada.



3. Un des enfants somalis blessés par les troupes françaises au village de Loyada.



4. Une femme blessée par des balles françaises au cours de l'attaque contre Loyada.
Son enfant n'a heureusement pas été atteint.



5a. Photographie montrant un groupe de réfugiés de la Côte française des Somalis se dirigeant vers un village situé du côté somali de la frontière. Ils ont été chassés des logements qu'ils occupaient dans le bidonville de Balbala, à Djibouti, chargés sur des camions, puis abandonnés à la frontière somalie.



5b. Photographie montrant un groupe de réfugiés de la Côte française des Somalis se dirigeant vers un village situé du côté somali de la frontière. Ils ont été chassés des logements qu'ils occupaient dans le bidonville de Balbala, à Djibouti, chargés sur des camions, puis abandonnés à la frontière somalie.



5c. Photographie montrant un groupe de réfugiés de la Côte française des Somalis se dirigeant vers un village situé du côté somali de la frontière.

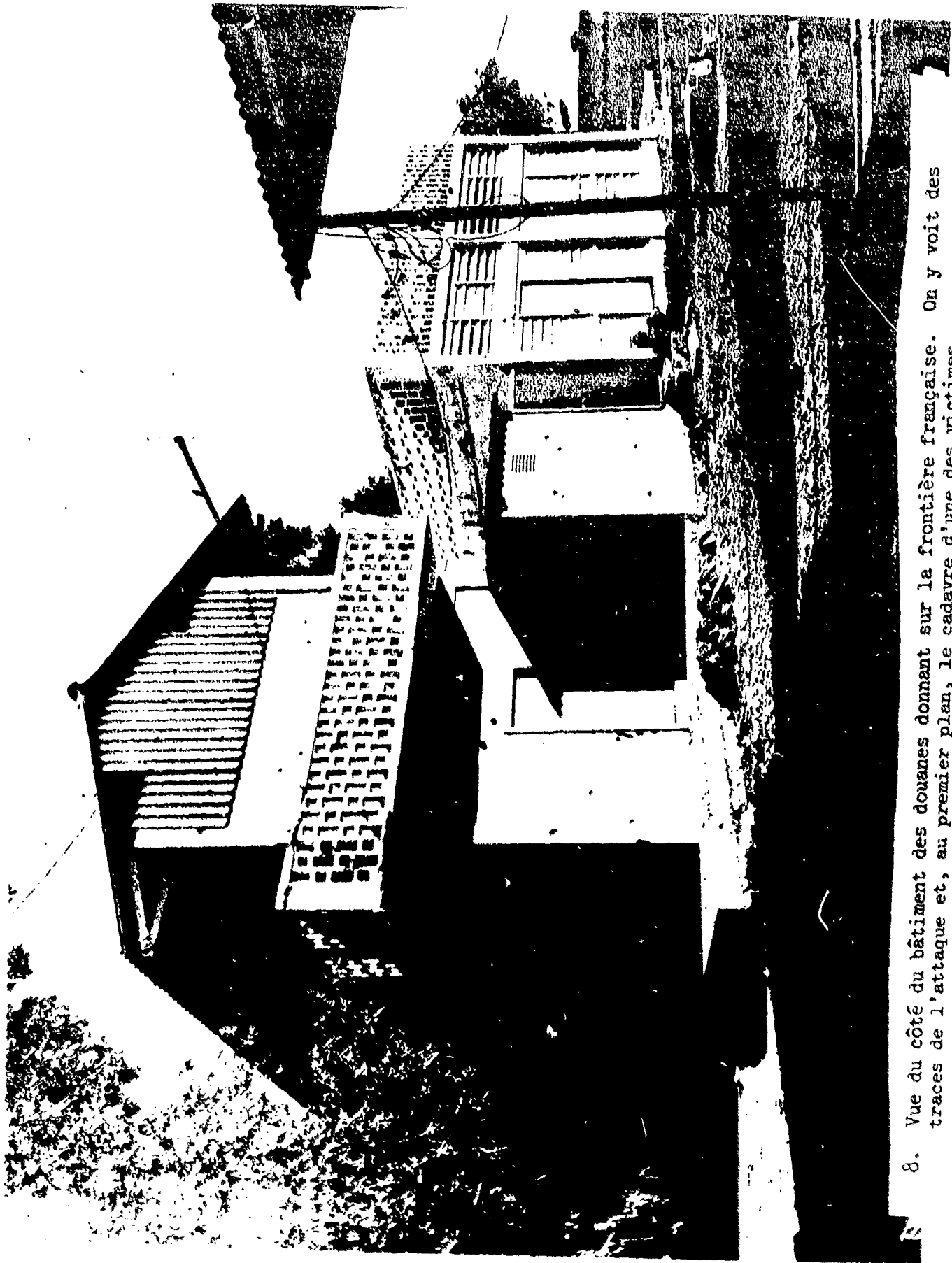
Ils ont été chassés des logements qu'ils occupaient dans le bidonville de Balbala, à Djibouti, chargés sur des camions, puis abandonnés à la frontière somalie.

6. Vue du côté français de la frontière, prise depuis la terrasse du bâtiment des douanes. Le bâtiment au centre de la photographie est le poste de contrôle français. On aperçoit à droite l'autocar scolaire.





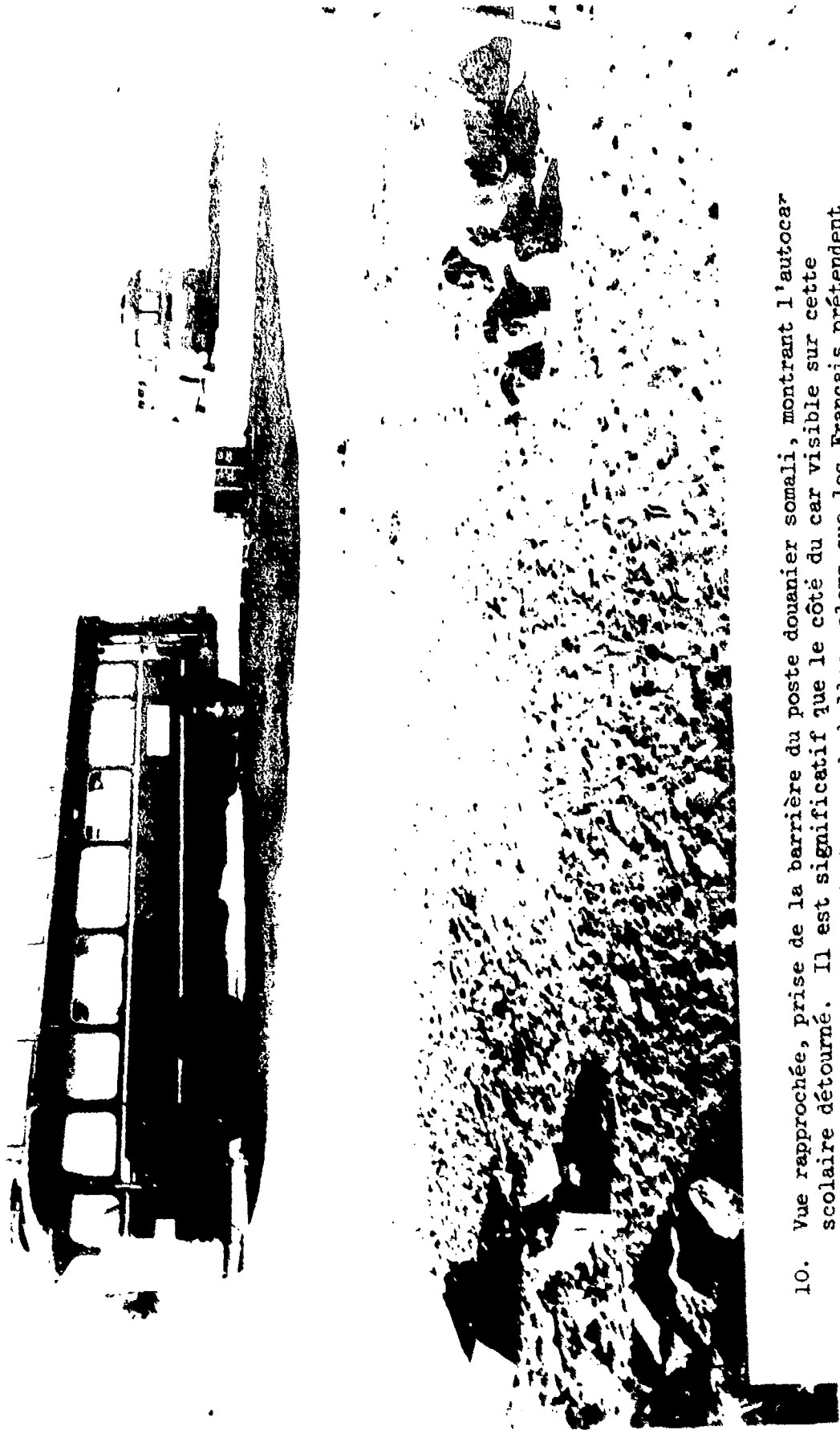
7. Vue latérale du bâtiment des douanes montrant les dégâts causés par les balles françaises et le cadavre d'une des victimes.



8. Vue du côté du bâtiment des douanes donnant sur la frontière française. On y voit des traces de l'attaque et, au premier plan, le cadavre d'une des victimes.

9. Jeep civile qui a servi à transporter les émissaires du FLCS venus négocier la libération des enfants. Elle était garée sur le côté du bâtiment des douanes opposé à la frontière. Les nombreuses traces de balles montrent que les Français ont attaqué le bâtiment de tous les côtés.





10. Vue rapprochée, prise de la barrière du poste douanier somali, montrant l'autocar scolaire détourné. Il est significatif que le côté du car visible sur cette photographie ne porte pas de traces de balles, alors que les Français prétendent qu'il a essuyé un feu nourri déclenché du côté somali.



11. Vue prise du bâtiment des douanes, montrant l'autocar scolaire détourné. Le car se trouve à une dizaine de mètres de la barrière du poste douanier somali.



12. Pièce No I. Douilles de cartouches d'arme automatique française tirées près du bâtiment des douanes à Loyada.