



Совет Безопасности

Distr.  
GENERAL

S/25703  
30 April 1993  
RUSSIAN  
ORIGINAL: ENGLISH

ПИСЬМО ПОСТОЯННОГО ПРЕДСТАВИТЕЛЯ ХОРВАТИИ ПРИ ОРГАНИЗАЦИИ  
ОБЪЕДИНЕННЫХ НАЦИЙ ОТ 30 АПРЕЛЯ 1993 ГОДА НА ИМЯ ПРЕДСЕДЕТЕЛЯ  
СОВЕТА БЕЗОПАСНОСТИ

В соответствии с моим письмом от 14 апреля 1993 года (S/25601), в котором я подтвердил позицию моего правительства относительно эффективной охраны международных границ Республики Хорватии и выразил глубокую озабоченность в связи с разграблением запасов хорватской нефти на нефтяном месторождении "Джелетовцы" и в связи с этим предложил задействовать личный состав СООНО для постоянной охраны объектов на этом месторождении и не запускать установки до тех пор, пока не вернуться их законные владельцы, я вынужден информировать Вас о том, что с тех пор положение в этом районе еще более ухудшилось.

Дело заключается в том, что сербские элементы не только не прекратили интенсивную добычу и перевозку нефти через международные границы Хорватии - что представляет собой вопиющее нарушение всех соответствующих резолюций о санкциях и, в частности, резолюции 769 (1992), - но и смогли построить на месторождении "Джелетовцы" новое нефтехранилище на месте того, которое было ими разрушено и подожжено во время нападения на этот район и его захвата.

К настоящему письму прилагаются копии четырех фотографий, сделанные с помощью лазерной копировальной техники, которые сопровождаются следующими комментариями:

1. 29 сентября 1991 года: на фотоснимке изображена горящая емкость нефтехранилища R-2 (5000 м<sup>3</sup>), подожженная подразделениями наступающей "Югославской народной армии (ЮНА)";
2. 16 сентября 1992 года: на снимке изображен завершающий этап строительства нового нефтехранилища на месте ранее разрушенного;

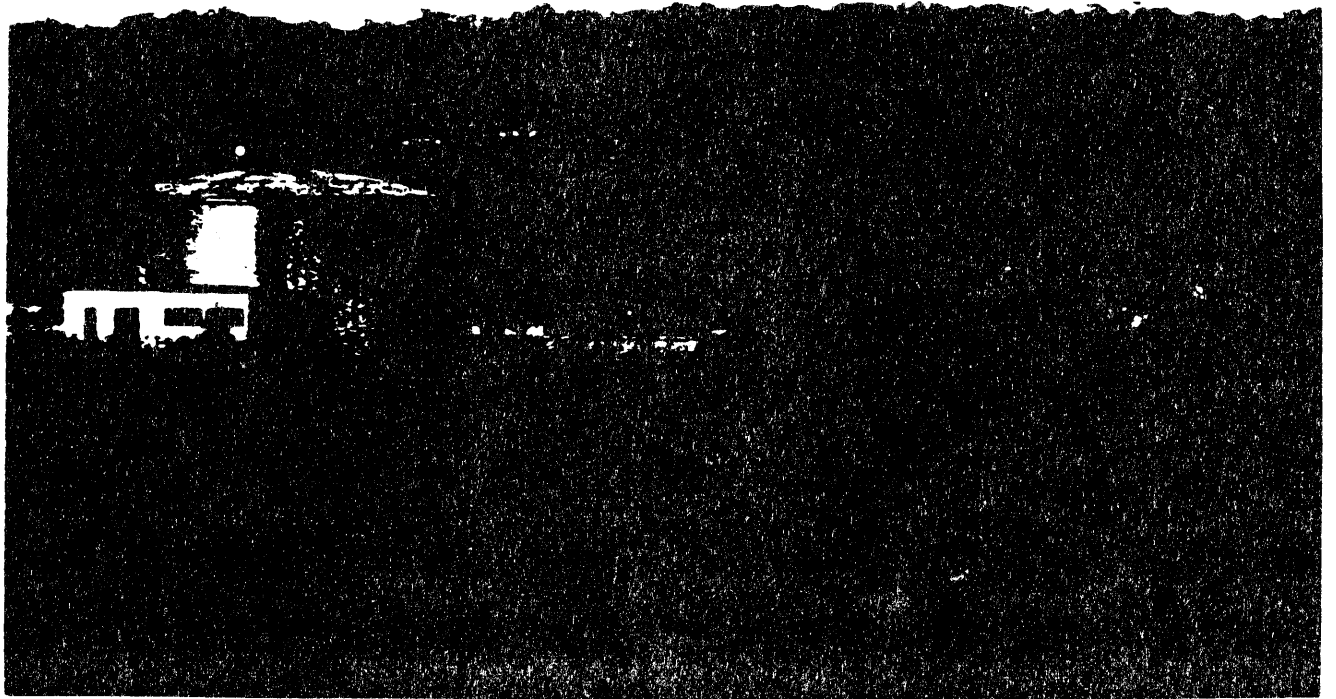
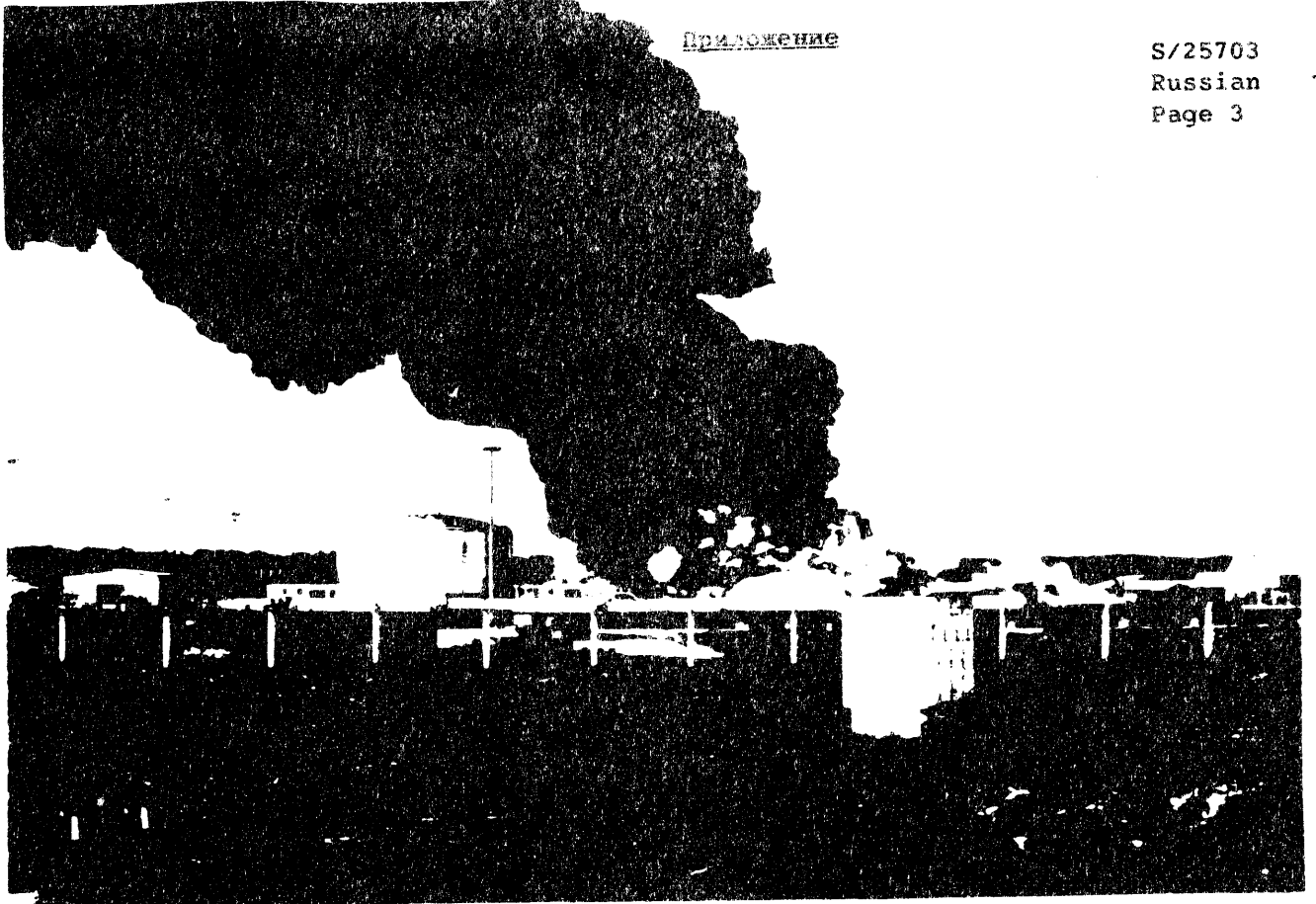
3. 14 апреля 1993 года: этот снимок, сделанный в другом ракурсе, свидетельствует о том, что на месторождении по-прежнему ведется добыча нефти (в правой части снимка виден факел пламени, подтверждающий этот факт);
4. 14 апреля 1993 года: общий вид всего производственного объекта, на котором четко видна новая емкость для хранения нефти и факел пламени, свидетельствующий о том, что добыча нефти продолжается.

К письму также прилагается карта с пояснениями, на которой изображены линии нефте- и газопроводов. Следует отметить наличие ответвления, ведущего к порту Опатовац (Вуковар). В докладе, подготовленном независимым специалистом - по просьбе Организации Объединенных Наций - и опубликованном под символом FOD/DAM/92/022/Amend.1, высказывается предположение о том, что между этим портом и нефтеперегонным заводом в г. Нови Сад (Союзная Республика Югославия (Сербия и Черногория) существует прямая связь.

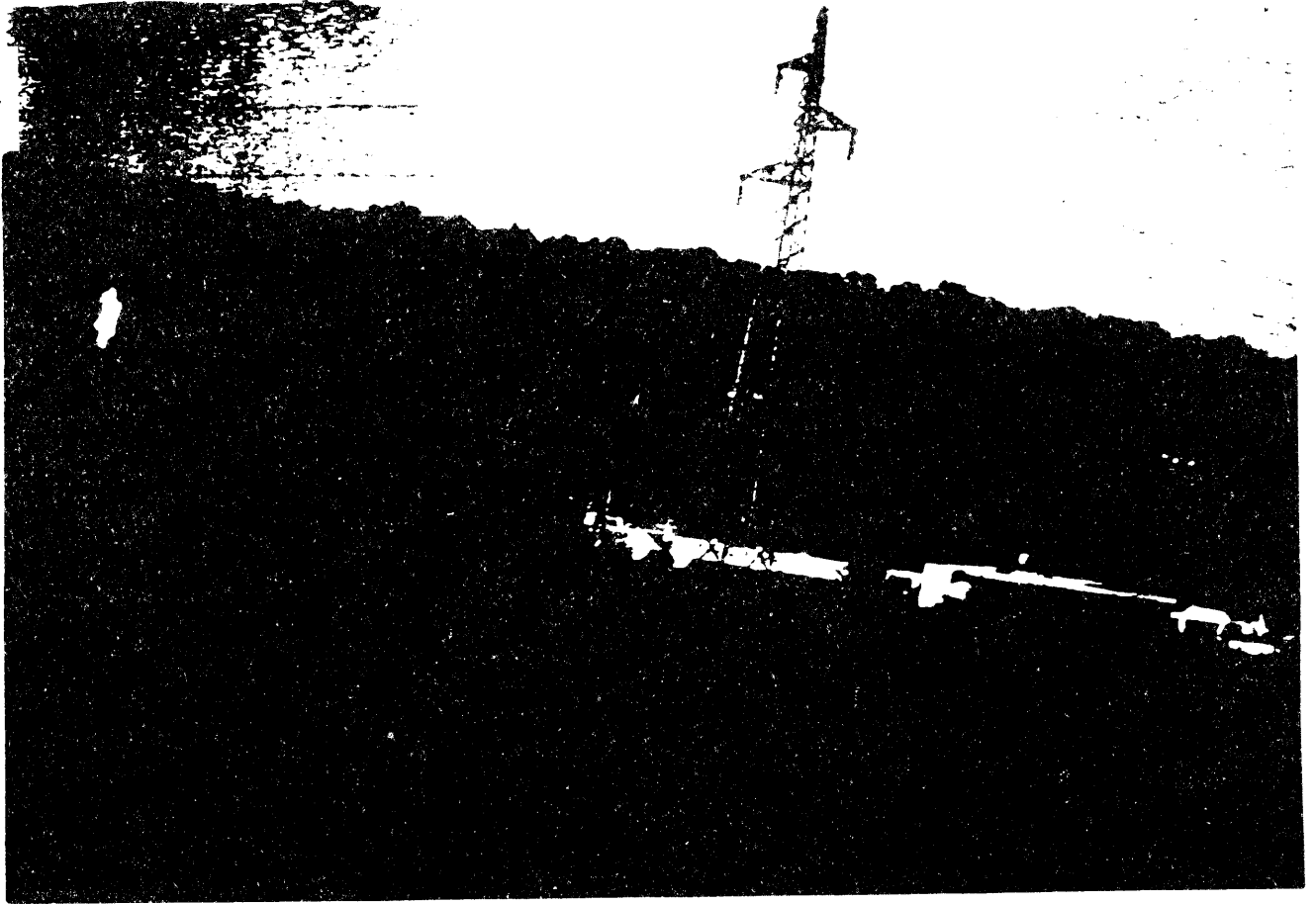
Мое правительство выражает серьезную озабоченность в связи с тем, что, несмотря на постоянные предупреждения, касающиеся развития этих событий, и сведения, представленные Совету Безопасности Республикой Хорватией и независимыми специалистами, действующими по поручению Организации Объединенных Наций, а также несмотря на сведения, постоянно поступающие от подразделений СООНО и препровождающиеся Комитету Совета Безопасности, учрежденному резолюцией 724 (1991) по Югославии, и через заместителя Генерального секретаря по операциям по поддержанию мира непосредственно Совету Безопасности, - Совет Безопасности до сих пор не принял никаких мер.

Буду признателен Вам за помощь в распространении текста настоящего письма и приложения к нему в качестве документа Совета Безопасности. Для всех членов Совета к настоящему прилагаются копии письма и приложения к нему.

Д-р Марио НОБИЛО  
Посол  
Постоянный представитель



3.



4.



REPUBLIKA HRVATSKA

INA - INDUSTRIJA NAFTE ZAGREB

NAFTAPLIN ZAGREB

PREGLEDNA KARTA

MREŽA CJEVOVODA ISTOČNE SLAVONIJE

MJERILO 1 : 350000



LEGENDA:

- NAFTNA POLJA OIL FIELDS
- PLINSKA POLJA GAS FIELDS
- OTPREMNA STANICA DELIVERY STATION
- NAFTNI TERMINAL OIL TERMINAL
- PLINSKA STANICA GAS TERMINAL
- MRS
- NAFTOVODI OIL PIPELINE
- JADRANSKI NAFTOVOD ADRIATIC PIPELINE
- PRODUKTOVOD PRODUCTION PIPELINE
- PLINOVODI GAS PIPELINE
- LINIJA FRONTE LINE OF DEMARCATION