

Distr.: General  
12 December 2003  
Arabic  
Original: English

## الجمعية العامة



الدورة الثامنة والخمسون

البندان ١٢١ و ٢٦ من جدول الأعمال

الميزانية البرنامجية المقترحة لفترة السنتين ٢٠٠٤-٢٠٠٥

الحالة في أمريكا الوسطى: التقدم المحرز في تشكيل منطقة سلام وحرية  
وديمقراطية وتنمية

بعثة الأمم المتحدة للتحقق في غواتيمالا

الآثار المترتبة في الميزانية البرنامجية على مشروع القرار A/58/L.30

التقرير الخامس والعشرون للجنة الاستشارية لشؤون الإدارة والميزانية

١ - نظرت اللجنة الاستشارية لشؤون الإدارة والميزانية في بيان الأمين العام (A/C.5/58/29) المقدم عملاً بالمادة ١٥٣ من النظام الداخلي للجمعية العامة عن الآثار المترتبة في الميزانية على مشروع القرار A/58/L.30، بشأن بعثة الأمم المتحدة للتحقق في غواتيمالا. واجتمعت اللجنة بممثلي الأمين العام، أثناء نظرها في البند.

٢ - أذنت الجمعية العامة، في قرارها ١٦١/٥٧ المؤرخ ١٦ كانون الأول/ديسمبر ٢٠٠٢، بتجديد ولاية بعثة الأمم المتحدة للتحقق في غواتيمالا لمدة سنة، تبدأ في ١ كانون الثاني/يناير وتنتهي في ٣١ كانون الأول/ديسمبر ٢٠٠٣. وتأذن الجمعية العامة بآخر تجديد لولاية البعثة، للفترة من ١ كانون الثاني/يناير إلى ٣١ كانون الأول/ديسمبر ٢٠٠٤، في الفقرة ١٨ من منطوق مشروع القرار A/58/L.30.

٣ - وحسب الإشارة الواردة في الفقرة ٣ من بيان الأمين العام، نفذت البعثة، منذ تقديم آخر تقرير للأمين العام عن البعثة (A/57/584)، مهام ولايتها في إطار استراتيجية انتقالية عامة يتمثل الغرض منها في المساهمة في تحقيق استدامة العملية السلمية في الأجل الطويل. وتلاحظ اللجنة الاستشارية أن الجمعية معروض عليها التقرير الثامن للأمين العام عن التحقق من



اتفاقات السلام، الذي يغطي الفترة من ١ أيار/مايو ٢٠٠٢ إلى ١٥ تموز/يوليه ٢٠٠٣ (A/58/267) المؤرخ ١١ آب/أغسطس ٢٠٠٣، والتقرير الرابع عشر للبعثة بشأن حقوق الإنسان (A/58/566) المؤرخ ١٠ تشرين الثاني/نوفمبر ٢٠٠٣.

٤ - ويرد في الفقرتين ٤ و ٧ من البيان وصف لعمل البعثة خلال فترتها النهائية في عام ٢٠٠٤، بما في ذلك تعاونها المزمع مع مفوضية الأمم المتحدة لحقوق الإنسان وفريق الأمم المتحدة القطري. ويرد وصف أتم لأهداف البعثة وإنجازاتها ونتائجها المتوقعة للعام ٢٠٠٤، في سياق الميزانية المستندة إلى النتائج، في تقرير الأمين العام عن التقديرات المتعلقة بالبعثات السياسية الخاصة والمساعدية الحميدة والمبادرات السياسية الأخرى، حسبما أذنت به الجمعية العامة أو مجلس الأمن أو كلاهما (A/C.5/58/20). وأدرجت تعليقات وملاحظات اللجنة بشأن نسخة مشروع التقرير، في تقريرها التاسع عشر (A/58/7/Add.18).

٥ - وتبلغ التكاليف التقديرية لتمديد ولاية بعثة الأمم المتحدة للتحقق في غواتيمالا، للفترة من ١ كانون الثاني/يناير إلى ٣١ كانون الأول/ديسمبر ٢٠٠٤، مبلغ ١١٠ ٧٢١ دولار، لتغطية التكاليف المتصلة بأحد أفراد الشرطة المدنية (٤٠٠ ٣٢ دولار)؛ ومرتببات ٩٧ موظفا وتكاليفهم المشتركة (٣٢ من الفئة الدولية و ٦٥ من الفئة المحلية) (٥٠٠ ١٥٤ دولار)؛ وتكاليف الاستشاريين (٢٥ ٠٠٠ دولار)؛ وتكاليف ستة من متطوعي الأمم المتحدة (٢٤٣ ٢٠٠ دولار)؛ وتكاليف السفر للأغراض الرسمية (٣٢ ٧٠٠ دولار)؛ والتكاليف التشغيلية بما في ذلك الاتصالات والنقل والاحتياجات التشغيلية الأخرى (٨٠٠ ١٠٧٤ دولار)؛ وتكاليف البرامج الأخرى، بما في ذلك المعلومات والبرامج التدريبية (٥٠٠ ١٥٨ دولار) (انظر الوثيقة A/C.5/58/29، الفقرة ٨). وتلاحظ اللجنة الاستشارية أن التخفيضات المقترحة لعام ٢٠٠٤ تتضمن تخفيض عدد أفراد الشرطة المدنية من ستة أفراد في عام ٢٠٠٣ إلى فرد واحد، وتقليص ملاك الموظفين من ١٧٧ موظفا في عام ٢٠٠٣ إلى ٩٧ موظفا، وتخفيض عدد متطوعي الأمم المتحدة من ٥٦ متطوعا في عام ٢٠٠٣ إلى ٦ متطوعين (انظر الوثيقة A/C.5/58/29، الفقرة ٩). وترى اللجنة أن هناك إمكانية للمزيد من الاقتصاد في التكاليف التشغيلية، نظرا إلى التخفيض المقترح في احتياجات ملاك موظفي البعثة لعام ٢٠٠٤، وينتظر أن يرد ذلك في تقرير الأداء.

٦ - وبناء على طلب منها، قُدمت إلى اللجنة الاستشارية التخفيضات الشهرية لملاك الموظفين المخطط تنفيذها خلال الفترة من ١ كانون الثاني/يناير إلى ٣١ كانون الأول/ديسمبر ٢٠٠٤، والمخطط التنظيمي للبعثة لعام ٢٠٠٤، وموجز لمقترحات ملاك الموظفين في المجالين المواضيعي والإداري (انظر المرفقات الأول - الثالث).

٧ - ويلزم تخصيص مبلغ ١٦٣,٢ مليون دولار (قبل إعادة تقدير التكاليف) للبعثات السياسية الخاصة في إطار الباب ٣، الشؤون السياسية، من الميزانية البرنامجية المقترحة لفترة السنتين ٢٠٠٤-٢٠٠٥. وسيتم استخدام المخصصات المتعلقة بالبعثات السياسية على كل ولاية على حدة، وموافقة الجمعية العامة، حسبما وعندما تقرر الجمعية العامة و/أو مجلس الأمن تأسيس أو تحديد ولايات هذه البعثات (انظر الوثيقة A/58/6 (الباب ٣)، الفقرة ٣-٥٦).

٨ - وفيما يتعلق بالإجراء الذي يتعين أن تتخذه الجمعية العامة، توصي اللجنة الاستشارية بأن تطلع اللجنة الخامسة الجمعية العامة على أن احتياجات بعثة الأمم المتحدة للتحقق في غواتيمالا لعام ٢٠٠٤ ستصل، في حالة اعتماد الجمعية العامة لمشروع القرار A/58/L.30، إلى ١٠٠ ٧٢١ دولار، سيجري اعتمادها خصما على مخصصات البعثات السياسية الخاصة المطلوبة في إطار الباب ٣، الشؤون السياسية، من الميزانية البرنامجية المقترحة لفترة السنتين ٢٠٠٤-٢٠٠٥ (انظر أيضا تقرير اللجنة الاستشارية عن التقديرات المتعلقة بالبعثات السياسية الخاصة والمساعدية الحميدة والمبادرات السياسية الأخرى، المأذون بها من الجمعية العامة و/أو مجلس الأمن (A/58/7/Add.18، الفقرة ٥)).

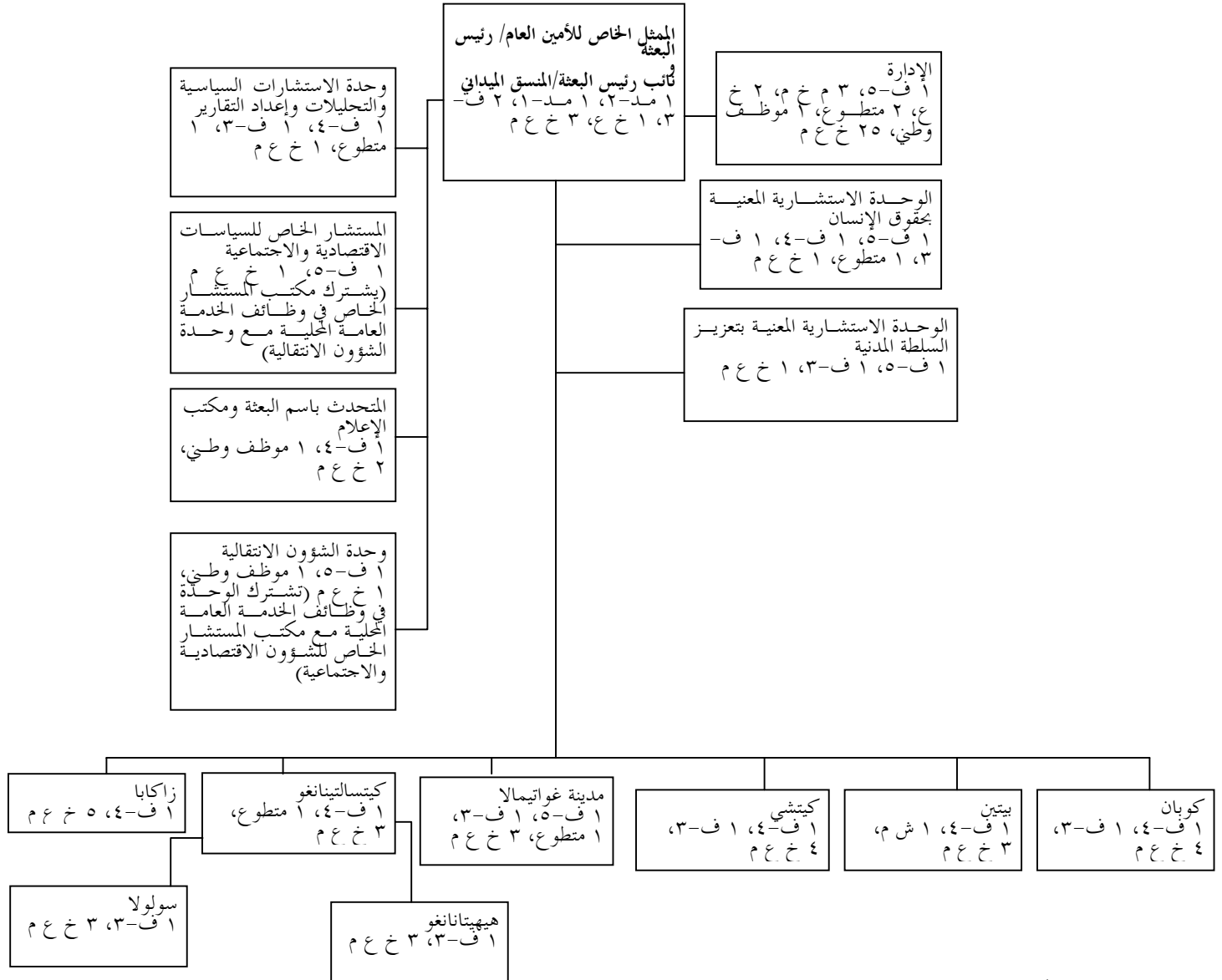
## المرفق الأول

موجز ملاك الموظفين المخطط له في عام ٢٠٠٤ لبعثة الأمم المتحدة  
للتحقق في غواتيمالا

عدد الموظفين المتوقع												
ملاك الموظفين المقترح	كانون الثاني/ يناير	شباط/ فبراير	آذار/ مارس	نيسان/ أبريل	أيار/ مايو	حزيران/ يونيه	تموز/ يوليه	آب/ أغسطس	أيلول/ سبتمبر	تشرين الأول/ أكتوبر	تشرين الثاني/ نوفمبر	كانون الأول/ ديسمبر
أولا - الأفراد العسكريون	-	-	-	-	-	-	-	-	-	-	-	-
ثانيا - الشرطة المدنية	١	١	١	١	١	١	١	١	١	١	١	١
ثالثا - الموظفون الدوليون												
الفئة الفنية وما فوقها												
وكيل أمين عام												
أمين عام مساعد												
مد - ٢	١	١	١	١	١	١	١	١	١	١	١	١
مد - ١	١	١	١	١	١	١	١	١	١	١	-	-
ف - ٥	٦	٦	٦	٦	٦	٦	٦	٦	٦	٦	٥	٢
ف - ٤	٨	٨	٨	٨	٨	٨	٨	٨	٨	٨	٤	٢
ف - ٣	١٠	١٠	١٠	١٠	٩	٨	٨	٨	٨	٧	٥	٢
ف - ١/٢												
المجموع الفرعي	٢٦	٢٦	٢٦	٢٦	٢٥	٢٤	٢٤	٢٤	٢٤	٢٣	١٥	٧
فئة الخدمة العامة والفئات الأخرى												
الخدمة العامة	٣	٣	٣	٣	٣	٣	٣	٣	٣	٣	٢	١
الخدمة المدنية	٣	٣	٣	٣	٣	٣	٣	٣	٣	٣	٣	٢
الخدمة الأمنية	-											
المجموع الفرعي	٦	٦	٦	٦	٦	٦	٦	٦	٦	٦	٥	٣
المجموع - ثالثا	٣٢	٣٢	٣٢	٣٢	٣١	٣٠	٣٠	٣٠	٣٠	٢٩	٢٠	١٠
رابعا - الموظفون المحليون												
الفئة الفنية	٣	٣	٣	٣	٣	٣	٣	٣	٣	٣	٣	٢
فئة الخدمة العامة	٦٢	٦٢	٦٢	٦٢	٦٢	٦٢	٦٢	٦٢	٦٢	٦٢	٥٦	٣٢
المجموع الفرعي	٦٥	٦٥	٦٥	٦٥	٦٥	٦٥	٦٥	٦٥	٦٥	٥٩	٥٩	٣٤
مجموع الموظفين المدنيين (ثالثا + رابعا)	٩٧	٩٧	٩٧	٩٧	٩٦	٩٥	٩٥	٩٥	٩٥	٨٨	٧٩	٤٤
خامسا - الفئات الأخرى												
الموظفون التعاقديون الدوليون	-	-	-	-	-	-	-	-	-	-	-	-
متطوعو الأمم المتحدة	٦	٦	٦	٦	٦	٦	٦	٦	٦	٦	٦	-
المجموع (خامسا)	٦	٦	٦	٦	٦	٦	٦	٦	٦	٦	٦	-

## المرفق الثاني

## الهيكل التنظيمي المقترح لبعثة الأمم المتحدة للتحقق في غواتيمالا لعام ٢٠٠٤



المفتاح:

متطوع: متطوعو الأمم المتحدة

خ ع م: خدمة عامة محلية

ش م: شرطة مدنية

م خ م: موظف خدمات ميدانية

## المرفق الثالث

## قائمة بملاك الموظفين المقترح لبعثة الأمم المتحدة للتحقق في غواتيمالا لعام ٢٠٠٤

## ألف - المجالات المواضيعية

الموظفون المحلون	فئات الخدمة العامة							الفئة الفنية وما فوقها						
	متطوعو الأمم المتحدة	الفئة الفنية	الخدمة العامة	الخدمة العامة	الرتبة الأخرى	الرتبة الرئيسية	الخدمة الميدانية	الخدمة العامة	ف-٢	ف-٣	ف-٤	ف-٥	مد-١	مد-٢
مكتب رئيس البعثة														
الوظائف الحالية	١٠	-	-	٣	-	-	-	-	٧	١	٣	١	-	١
الوظائف المقترحة	٨	-	-	٣	١	١	-	-	٤	-	٢	-	-	١
تاريخ البعثة والدروس المستفادة														
الوظائف الحالية	٣	-	-	١	١	١	-	-	١	-	-	-	١	-
الوظائف المقترحة	-	-	-	-	-	-	-	-	-	-	-	-	-	-
الوحدة الاستشارية المعنية بحقوق الإنسان														
الوظائف الحالية	٧	٢	١	١	-	-	-	-	٣	-	١	١	١	-
الوظائف المقترحة	٦	١	١	١	-	-	-	-	٣	-	١	١	١	-
وحدة الشؤون الانطلاقية														
الوظائف الحالية	٤	١	-	١	-	-	-	-	٢	-	١	-	١	-
الوظائف المقترحة	٣	-	١	١	-	-	-	-	١	-	-	-	١	-
المتحدث باسم البعثة ومكتب الإعلام														
الوظائف الحالية	١٣	١	٣	٦	١	١	-	-	٢	-	١	١	-	-
الوظائف المقترحة	٤	-	١	٢	-	-	-	-	١	-	-	١	-	-
الوحدة الاستشارية المعنية بتعزيز السلطة المدنية														
الوظائف الحالية	٣	-	-	١	-	-	-	-	٢	-	١	-	١	-
الوظائف المقترحة	٣	-	-	١	-	-	-	-	٢	-	١	-	١	-
وحدة الاستشارات السياسية والتحليلات وإعداد التقارير														
الوظائف الحالية	-	-	-	-	-	-	-	-	-	-	-	-	-	-
الوظائف المقترحة	٤	١	-	١	-	-	-	-	٢	-	١	١	-	-

الوظائف الحالية	الوظائف المقترحة	١-مد	١-ف	٢-ف	٣-ف	٤-ف	٥-ف	٦-ف	الاجممع الفرعي	الخدمة الميدانية	الرتبة الرئيسية	الرتب الأخرى	الاجممع الفرعي	الخدمة العامة	الاجممع	الوظائف الحالية	الوظائف المقترحة	١-مد	١-ف	٢-ف	٣-ف	٤-ف	٥-ف	٦-ف	الاجممع الفرعي	الخدمة الميدانية	الرتبة الرئيسية	الرتب الأخرى	الاجممع الفرعي	الخدمة العامة	الاجممع	الوظائف الحالية	الوظائف المقترحة	١-مد	١-ف	٢-ف	٣-ف	٤-ف	٥-ف	٦-ف	الاجممع الفرعي	الخدمة الميدانية	الرتبة الرئيسية	الرتب الأخرى	الاجممع الفرعي	الخدمة العامة	الاجممع	الوظائف الحالية	الوظائف المقترحة	١-مد	١-ف	٢-ف	٣-ف	٤-ف	٥-ف	٦-ف	الاجممع الفرعي	الخدمة الميدانية	الرتبة الرئيسية	الرتب الأخرى	الاجممع الفرعي	الخدمة العامة	الاجممع	الوظائف الحالية	الوظائف المقترحة	١-مد	١-ف	٢-ف	٣-ف	٤-ف	٥-ف	٦-ف	الاجممع الفرعي	الخدمة الميدانية	الرتبة الرئيسية	الرتب الأخرى	الاجممع الفرعي	الخدمة العامة	الاجممع	الوظائف الحالية	الوظائف المقترحة	١-مد	١-ف	٢-ف	٣-ف	٤-ف	٥-ف	٦-ف	الاجممع الفرعي	الخدمة الميدانية	الرتبة الرئيسية	الرتب الأخرى	الاجممع الفرعي	الخدمة العامة	الاجممع	الوظائف الحالية	الوظائف المقترحة	١-مد	١-ف	٢-ف	٣-ف	٤-ف	٥-ف	٦-ف	الاجممع الفرعي	الخدمة الميدانية	الرتبة الرئيسية	الرتب الأخرى	الاجممع الفرعي	الخدمة العامة	الاجممع	الوظائف الحالية	الوظائف المقترحة	١-مد	١-ف	٢-ف	٣-ف	٤-ف	٥-ف	٦-ف	الاجممع الفرعي	الخدمة الميدانية	الرتبة الرئيسية	الرتب الأخرى	الاجممع الفرعي	الخدمة العامة	الاجممع	الوظائف الحالية	الوظائف المقترحة	١-مد	١-ف	٢-ف	٣-ف	٤-ف	٥-ف	٦-ف	الاجممع الفرعي	الخدمة الميدانية	الرتبة الرئيسية	الرتب الأخرى	الاجممع الفرعي	الخدمة العامة	الاجممع	الوظائف الحالية	الوظائف المقترحة	١-مد	١-ف	٢-ف	٣-ف	٤-ف	٥-ف	٦-ف	الاجممع الفرعي	الخدمة الميدانية	الرتبة الرئيسية	الرتب الأخرى	الاجممع الفرعي	الخدمة العامة	الاجممع	الوظائف الحالية	الوظائف المقترحة	١-مد	١-ف	٢-ف	٣-ف	٤-ف	٥-ف	٦-ف	الاجممع الفرعي	الخدمة الميدانية	الرتبة الرئيسية	الرتب الأخرى	الاجممع الفرعي	الخدمة العامة	الاجممع	الوظائف الحالية	الوظائف المقترحة	١-مد	١-ف	٢-ف	٣-ف	٤-ف	٥-ف	٦-ف	الاجممع الفرعي	الخدمة الميدانية	الرتبة الرئيسية	الرتب الأخرى	الاجممع الفرعي	الخدمة العامة	الاجممع	الوظائف الحالية	الوظائف المقترحة	١-مد	١-ف	٢-ف	٣-ف	٤-ف	٥-ف	٦-ف	الاجممع الفرعي	الخدمة الميدانية	الرتبة الرئيسية	الرتب الأخرى	الاجممع الفرعي	الخدمة العامة	الاجممع	الوظائف الحالية	الوظائف المقترحة	١-مد	١-ف	٢-ف	٣-ف	٤-ف	٥-ف	٦-ف	الاجممع الفرعي	الخدمة الميدانية	الرتبة الرئيسية	الرتب الأخرى	الاجممع الفرعي	الخدمة العامة	الاجممع	الوظائف الحالية	الوظائف المقترحة	١-مد	١-ف	٢-ف	٣-ف	٤-ف	٥-ف	٦-ف	الاجممع الفرعي	الخدمة الميدانية	الرتبة الرئيسية	الرتب الأخرى	الاجممع الفرعي	الخدمة العامة	الاجممع	الوظائف الحالية	الوظائف المقترحة	١-مد	١-ف	٢-ف	٣-ف	٤-ف	٥-ف	٦-ف	الاجممع الفرعي	الخدمة الميدانية	الرتبة الرئيسية	الرتب الأخرى	الاجممع الفرعي	الخدمة العامة	الاجممع	الوظائف الحالية	الوظائف المقترحة	١-مد	١-ف	٢-ف	٣-ف	٤-ف	٥-ف	٦-ف	الاجممع الفرعي	الخدمة الميدانية	الرتبة الرئيسية	الرتب الأخرى	الاجممع الفرعي	الخدمة العامة	الاجممع	الوظائف الحالية	الوظائف المقترحة	١-مد	١-ف	٢-ف	٣-ف	٤-ف	٥-ف	٦-ف	الاجممع الفرعي	الخدمة الميدانية	الرتبة الرئيسية	الرتب الأخرى	الاجممع الفرعي	الخدمة العامة	الاجممع	الوظائف الحالية	الوظائف المقترحة	١-مد	١-ف	٢-ف	٣-ف	٤-ف	٥-ف	٦-ف	الاجممع الفرعي	الخدمة الميدانية	الرتبة الرئيسية	الرتب الأخرى	الاجممع الفرعي	الخدمة العامة	الاجممع	الوظائف الحالية	الوظائف المقترحة	١-مد	١-ف	٢-ف	٣-ف	٤-ف	٥-ف	٦-ف	الاجممع الفرعي	الخدمة الميدانية	الرتبة الرئيسية	الرتب الأخرى	الاجممع الفرعي	الخدمة العامة	الاجممع	الوظائف الحالية	الوظائف المقترحة	١-مد	١-ف	٢-ف	٣-ف	٤-ف	٥-ف	٦-ف	الاجممع الفرعي	الخدمة الميدانية	الرتبة الرئيسية	الرتب الأخرى	الاجممع الفرعي	الخدمة العامة	الاجممع	الوظائف الحالية	الوظائف المقترحة	١-مد	١-ف	٢-ف	٣-ف	٤-ف	٥-ف	٦-ف	الاجممع الفرعي	الخدمة الميدانية	الرتبة الرئيسية	الرتب الأخرى	الاجممع الفرعي	الخدمة العامة	الاجممع	الوظائف الحالية	الوظائف المقترحة	١-مد	١-ف	٢-ف	٣-ف	٤-ف	٥-ف	٦-ف	الاجممع الفرعي	الخدمة الميدانية	الرتبة الرئيسية	الرتب الأخرى	الاجممع الفرعي	الخدمة العامة	الاجممع	الوظائف الحالية	الوظائف المقترحة	١-مد	١-ف	٢-ف	٣-ف	٤-ف	٥-ف	٦-ف	الاجممع الفرعي	الخدمة الميدانية	الرتبة الرئيسية	الرتب الأخرى	الاجممع الفرعي	الخدمة العامة	الاجممع	الوظائف الحالية	الوظائف المقترحة	١-مد	١-ف	٢-ف	٣-ف	٤-ف	٥-ف	٦-ف	الاجممع الفرعي	الخدمة الميدانية	الرتبة الرئيسية	الرتب الأخرى	الاجممع الفرعي	الخدمة العامة	الاجممع	الوظائف الحالية	الوظائف المقترحة	١-مد	١-ف	٢-ف	٣-ف	٤-ف	٥-ف	٦-ف	الاجممع الفرعي	الخدمة الميدانية	الرتبة الرئيسية	الرتب الأخرى	الاجممع الفرعي	الخدمة العامة	الاجممع	الوظائف الحالية	الوظائف المقترحة	١-مد	١-ف	٢-ف	٣-ف	٤-ف	٥-ف	٦-ف	الاجممع الفرعي	الخدمة الميدانية	الرتبة الرئيسية	الرتب الأخرى	الاجممع الفرعي	الخدمة العامة	الاجممع	الوظائف الحالية	الوظائف المقترحة	١-مد	١-ف	٢-ف	٣-ف	٤-ف	٥-ف	٦-ف	الاجممع الفرعي	الخدمة الميدانية	الرتبة الرئيسية	الرتب الأخرى	الاجممع الفرعي	الخدمة العامة	الاجممع	الوظائف الحالية	الوظائف المقترحة	١-مد	١-ف	٢-ف	٣-ف	٤-ف	٥-ف	٦-ف	الاجممع الفرعي	الخدمة الميدانية	الرتبة الرئيسية	الرتب الأخرى	الاجممع الفرعي	الخدمة العامة	الاجممع	الوظائف الحالية	الوظائف المقترحة	١-مد	١-ف	٢-ف	٣-ف	٤-ف	٥-ف	٦-ف	الاجممع الفرعي	الخدمة الميدانية	الرتبة الرئيسية	الرتب الأخرى	الاجممع الفرعي	الخدمة العامة	الاجممع	الوظائف الحالية	الوظائف المقترحة	١-مد	١-ف	٢-ف	٣-ف	٤-ف	٥-ف	٦-ف	الاجممع الفرعي	الخدمة الميدانية	الرتبة الرئيسية	الرتب الأخرى	الاجممع الفرعي	الخدمة العامة	الاجممع	الوظائف الحالية	الوظائف المقترحة	١-مد	١-ف	٢-ف	٣-ف	٤-ف	٥-ف	٦-ف	الاجممع الفرعي	الخدمة الميدانية	الرتبة الرئيسية	الرتب الأخرى	الاجممع الفرعي	الخدمة العامة	الاجممع	الوظائف الحالية	الوظائف المقترحة	١-مد	١-ف	٢-ف	٣-ف	٤-ف	٥-ف	٦-ف	الاجممع الفرعي	الخدمة الميدانية	الرتبة الرئيسية	الرتب الأخرى	الاجممع الفرعي	الخدمة العامة	الاجممع	الوظائف الحالية	الوظائف المقترحة	١-مد	١-ف	٢-ف	٣-ف	٤-ف	٥-ف	٦-ف	الاجممع الفرعي	الخدمة الميدانية	الرتبة الرئيسية	الرتب الأخرى	الاجممع الفرعي	الخدمة العامة	الاجممع	الوظائف الحالية	الوظائف المقترحة	١-مد	١-ف	٢-ف	٣-ف	٤-ف	٥-ف	٦-ف	الاجممع الفرعي	الخدمة الميدانية	الرتبة الرئيسية	الرتب الأخرى	الاجممع الفرعي	الخدمة العامة	الاجممع	الوظائف الحالية	الوظائف المقترحة	١-مد	١-ف	٢-ف	٣-ف	٤-ف	٥-ف	٦-ف	الاجممع الفرعي	الخدمة الميدانية	الرتبة الرئيسية	الرتب الأخرى	الاجممع الفرعي	الخدمة العامة	الاجممع	الوظائف الحالية	الوظائف المقترحة	١-مد	١-ف	٢-ف	٣-ف	٤-ف	٥-ف	٦-ف	الاجممع الفرعي	الخدمة الميدانية	الرتبة الرئيسية	الرتب الأخرى	الاجممع الفرعي	الخدمة العامة	الاجممع	الوظائف الحالية	الوظائف المقترحة	١-مد	١-ف	٢-ف	٣-ف	٤-ف	٥-ف	٦-ف	الاجممع الفرعي	الخدمة الميدانية	الرتبة الرئيسية	الرتب الأخرى	الاجممع الفرعي	الخدمة العامة	الاجممع	الوظائف الحالية	الوظائف المقترحة	١-مد	١-ف	٢-ف	٣-ف	٤-ف	٥-ف	٦-ف	الاجممع الفرعي	الخدمة الميدانية	الرتبة الرئيسية	الرتب الأخرى	الاجممع الفرعي	الخدمة العامة	الاجممع	الوظائف الحالية	الوظائف المقترحة	١-مد	١-ف	٢-ف	٣-ف	٤-ف	٥-ف	٦-ف	الاجممع الفرعي	الخدمة الميدانية	الرتبة الرئيسية	الرتب الأخرى	الاجممع الفرعي	الخدمة العامة	الاجممع	الوظائف الحالية	الوظائف المقترحة	١-مد	١-ف	٢-ف	٣-ف	٤-ف	٥-ف	٦-ف	الاجممع الفرعي	الخدمة الميدانية	الرتبة الرئيسية	الرتب الأخرى	الاجممع الفرعي	الخدمة العامة	الاجممع	الوظائف الحالية	الوظائف المقترحة	١-مد	١-ف	٢-ف	٣-ف	٤-ف	٥-ف	٦-ف	الاجممع الفرعي	الخدمة الميدانية	الرتبة الرئيسية	الرتب الأخرى	الاجممع الفرعي	الخدمة العامة	الاجممع	الوظائف الحالية	الوظائف المقترحة	١-مد	١-ف	٢-ف	٣-ف	٤-ف	٥-ف	٦-ف	الاجممع الفرعي	الخدمة الميدانية	الرتبة الرئيسية	الرتب الأخرى	الاجممع الفرعي	الخدمة العامة	الاجممع	الوظائف الحالية	الوظائف المقترحة	١-مد	١-ف	٢-ف	٣-ف	٤-ف	٥-ف	٦-ف	الاجممع الفرعي	الخدمة الميدانية	الرتبة الرئيسية	الرتب الأخرى	الاجممع الفرعي	الخدمة العامة	الاجممع	الوظائف الحالية	الوظائف المقترحة	١-مد	١-ف	٢-ف	٣-ف	٤-ف	٥-ف	٦-ف	الاجممع الفرعي	الخدمة الميدانية	الرتبة الرئيسية	الرتب الأخرى	الاجممع الفرعي	الخدمة العامة	الاجممع	الوظائف الحالية	الوظائف المقترحة	١-مد	١-ف	٢-ف	٣-ف	٤-ف	٥-ف	٦-ف	الاجممع الفرعي	الخدمة الميدانية	الرتبة الرئيسية	الرتب الأخرى	الاجممع الفرعي	الخدمة العامة	الاجممع	الوظائف الحالية	الوظائف المقترحة	١-مد	١-ف	٢-ف	٣-ف	٤-ف	٥-ف	٦-ف	الاجممع الفرعي	الخدمة الميدانية	الرتبة الرئيسية	الرتب الأخرى	الاجممع الفرعي	الخدمة العامة	الاجممع	الوظائف الحالية	الوظائف المقترحة	١-مد	١-ف	٢-ف	٣-ف	٤-ف	٥-ف	٦-ف	الاجممع الفرعي	الخدمة الميدانية	الرتبة الرئيسية	الرتب الأخرى	الاجممع الفرعي	الخدمة العامة	الاجممع	الوظائف الحالية	الوظائف المقترحة	١-مد	١-ف	٢-ف	٣-ف	٤-ف	٥-ف	٦-ف	الاجممع الفرعي	الخدمة الميدانية	الرتبة الرئيسية	الرتب الأخرى	الاجممع الفرعي	الخدمة العامة	الاجممع	الوظائف الحالية	الوظائف المقترحة	١-مد	١-ف	٢-ف	٣-ف	٤-ف	٥-ف	٦-ف	الاجممع الفرعي	الخدمة الميدانية	الرتبة الرئيسية	الرتب الأخرى	الاجممع الفرعي	الخدمة العامة	الاجممع	الوظائف الحالية	الوظائف المقترحة	١-مد	١-ف	٢-ف	٣-ف	٤-ف	٥-ف	٦-ف	الاجممع الفرعي	الخدمة الميدانية	الرتبة الرئيسية	الرتب الأخرى	الاجممع الفرعي	الخدمة العامة	الاجممع	الوظائف الحالية	الوظائف المقترحة	١-مد	١-ف	٢-ف	٣-ف	٤-ف	٥-ف	٦-ف	الاجممع الفرعي	الخدمة الميدانية	الرتبة الرئيسية	الرتب الأخرى	الاجممع الفرعي	الخدمة العامة	الاجممع	الوظائف الحالية	الوظائف المقترحة	١-مد	١-ف	٢-ف	٣-ف	٤-ف	٥-ف	٦-ف	الاجممع الفرعي	الخدمة الميدانية	الرتبة الرئيسية	الرتب الأخرى	الاجممع الفرعي	الخدمة العامة	الاجممع	الوظائف الحالية	الوظائف المقترحة	١-مد	١-ف	٢-ف	٣-ف	٤-ف	٥-ف	٦-ف	الاجممع الفرعي	الخدمة الميدانية	الرتبة الرئيسية	الرتب الأخرى	الاجممع الفرعي	الخدمة العامة	الاجممع	الوظائف الحالية	الوظائف المقترحة	١-مد	١-ف	٢-ف	٣-ف	٤-ف	٥-ف	٦-ف	الاجممع الفرعي	الخدمة الميدانية	الرتبة الرئيسية	الرتب الأخرى	الاجممع الفرعي	الخدمة العامة	الاجممع	الوظائف الحالية	الوظائف المقترحة	١-مد	١-ف	٢-ف	٣-ف	٤-ف	٥-ف	٦-ف	الاجممع الفرعي	الخدمة الميدانية	الرتبة الرئيسية	الرتب الأخرى	الاجممع الفرعي	الخدمة العامة	الاجممع	الوظائف الحالية	الوظائف المقترحة	١-مد	١-ف	٢-ف	٣-ف	٤-ف	٥-ف	٦-ف	الاجممع الفرعي	الخدمة الميدانية	الرتبة الرئيسية	الرتب الأخرى	الاجممع الفرعي	الخدمة العامة	الاجممع	الوظائف الحالية	الوظائف المقترحة	١-مد	١-ف	٢-ف	٣-ف	٤-ف	٥-ف	٦-ف	الاجممع الفرعي	الخدمة الميدانية	الرتبة الرئيسية	الرتب الأخرى	الاجممع الفرعي	الخدمة العامة	الاجممع	الوظائف الحالية	الوظائف المقترحة	١-مد	١-ف	٢-ف	٣-ف	٤-ف	٥-ف	٦-ف	الاجممع الفرعي	الخدمة الميدانية	الرتبة الرئيسية	الرتب الأخرى	الاجممع الفرعي	الخدمة العامة	الاجممع	الوظائف الحالية	الوظائف المقترحة	١-مد	١-ف	٢-ف	٣-ف	٤-ف	٥-ف	٦-ف	الاجممع الفرعي	الخدمة الميدانية	الرتبة الرئيسية	الرتب الأخرى	الاجممع الفرعي	الخدمة العامة	الاجممع	الوظائف الحالية	الوظائف المقترحة	١-مد	١-ف	٢-ف	٣-ف	٤-ف	٥-ف	٦-ف	الاجممع الفرعي	الخدمة الميدانية	الرتبة الرئيسية	الرتب الأخرى	الاجممع الفرعي	الخدمة العامة	الاجممع	الوظائف الحالية	الوظائف المقترحة	١-مد	١-ف	٢-ف	٣-ف	٤-ف	٥-ف	٦-ف	الاجممع الفرعي	الخدمة الميدانية	الرتبة الرئيسية	الرتب الأخرى	الاجممع الفرعي	الخدمة العامة	الاجممع	الوظائف الحالية	الوظائف المقترحة	١-مد
-----------------	------------------	------	-----	-----	-----	-----	-----	-----	----------------	------------------	-----------------	--------------	----------------	---------------	---------	-----------------	------------------	------	-----	-----	-----	-----	-----	-----	----------------	------------------	-----------------	--------------	----------------	---------------	---------	-----------------	------------------	------	-----	-----	-----	-----	-----	-----	----------------	------------------	-----------------	--------------	----------------	---------------	---------	-----------------	------------------	------	-----	-----	-----	-----	-----	-----	----------------	------------------	-----------------	--------------	----------------	---------------	---------	-----------------	------------------	------	-----	-----	-----	-----	-----	-----	----------------	------------------	-----------------	--------------	----------------	---------------	---------	-----------------	------------------	------	-----	-----	-----	-----	-----	-----	----------------	------------------	-----------------	--------------	----------------	---------------	---------	-----------------	------------------	------	-----	-----	-----	-----	-----	-----	----------------	------------------	-----------------	--------------	----------------	---------------	---------	-----------------	------------------	------	-----	-----	-----	-----	-----	-----	----------------	------------------	-----------------	--------------	----------------	---------------	---------	-----------------	------------------	------	-----	-----	-----	-----	-----	-----	----------------	------------------	-----------------	--------------	----------------	---------------	---------	-----------------	------------------	------	-----	-----	-----	-----	-----	-----	----------------	------------------	-----------------	--------------	----------------	---------------	---------	-----------------	------------------	------	-----	-----	-----	-----	-----	-----	----------------	------------------	-----------------	--------------	----------------	---------------	---------	-----------------	------------------	------	-----	-----	-----	-----	-----	-----	----------------	------------------	-----------------	--------------	----------------	---------------	---------	-----------------	------------------	------	-----	-----	-----	-----	-----	-----	----------------	------------------	-----------------	--------------	----------------	---------------	---------	-----------------	------------------	------	-----	-----	-----	-----	-----	-----	----------------	------------------	-----------------	--------------	----------------	---------------	---------	-----------------	------------------	------	-----	-----	-----	-----	-----	-----	----------------	------------------	-----------------	--------------	----------------	---------------	---------	-----------------	------------------	------	-----	-----	-----	-----	-----	-----	----------------	------------------	-----------------	--------------	----------------	---------------	---------	-----------------	------------------	------	-----	-----	-----	-----	-----	-----	----------------	------------------	-----------------	--------------	----------------	---------------	---------	-----------------	------------------	------	-----	-----	-----	-----	-----	-----	----------------	------------------	-----------------	--------------	----------------	---------------	---------	-----------------	------------------	------	-----	-----	-----	-----	-----	-----	----------------	------------------	-----------------	--------------	----------------	---------------	---------	-----------------	------------------	------	-----	-----	-----	-----	-----	-----	----------------	------------------	-----------------	--------------	----------------	---------------	---------	-----------------	------------------	------	-----	-----	-----	-----	-----	-----	----------------	------------------	-----------------	--------------	----------------	---------------	---------	-----------------	------------------	------	-----	-----	-----	-----	-----	-----	----------------	------------------	-----------------	--------------	----------------	---------------	---------	-----------------	------------------	------	-----	-----	-----	-----	-----	-----	----------------	------------------	-----------------	--------------	----------------	---------------	---------	-----------------	------------------	------	-----	-----	-----	-----	-----	-----	----------------	------------------	-----------------	--------------	----------------	---------------	---------	-----------------	------------------	------	-----	-----	-----	-----	-----	-----	----------------	------------------	-----------------	--------------	----------------	---------------	---------	-----------------	------------------	------	-----	-----	-----	-----	-----	-----	----------------	------------------	-----------------	--------------	----------------	---------------	---------	-----------------	------------------	------	-----	-----	-----	-----	-----	-----	----------------	------------------	-----------------	--------------	----------------	---------------	---------	-----------------	------------------	------	-----	-----	-----	-----	-----	-----	----------------	------------------	-----------------	--------------	----------------	---------------	---------	-----------------	------------------	------	-----	-----	-----	-----	-----	-----	----------------	------------------	-----------------	--------------	----------------	---------------	---------	-----------------	------------------	------	-----	-----	-----	-----	-----	-----	----------------	------------------	-----------------	--------------	----------------	---------------	---------	-----------------	------------------	------	-----	-----	-----	-----	-----	-----	----------------	------------------	-----------------	--------------	----------------	---------------	---------	-----------------	------------------	------	-----	-----	-----	-----	-----	-----	----------------	------------------	-----------------	--------------	----------------	---------------	---------	-----------------	------------------	------	-----	-----	-----	-----	-----	-----	----------------	------------------	-----------------	--------------	----------------	---------------	---------	-----------------	------------------	------	-----	-----	-----	-----	-----	-----	----------------	------------------	-----------------	--------------	----------------	---------------	---------	-----------------	------------------	------	-----	-----	-----	-----	-----	-----	----------------	------------------	-----------------	--------------	----------------	---------------	---------	-----------------	------------------	------	-----	-----	-----	-----	-----	-----	----------------	------------------	-----------------	--------------	----------------	---------------	---------	-----------------	------------------	------	-----	-----	-----	-----	-----	-----	----------------	------------------	-----------------	--------------	----------------	---------------	---------	-----------------	------------------	------	-----	-----	-----	-----	-----	-----	----------------	------------------	-----------------	--------------	----------------	---------------	---------	-----------------	------------------	------	-----	-----	-----	-----	-----	-----	----------------	------------------	-----------------	--------------	----------------	---------------	---------	-----------------	------------------	------	-----	-----	-----	-----	-----	-----	----------------	------------------	-----------------	--------------	----------------	---------------	---------	-----------------	------------------	------	-----	-----	-----	-----	-----	-----	----------------	------------------	-----------------	--------------	----------------	---------------	---------	-----------------	------------------	------	-----	-----	-----	-----	-----	-----	----------------	------------------	-----------------	--------------	----------------	---------------	---------	-----------------	------------------	------	-----	-----	-----	-----	-----	-----	----------------	------------------	-----------------	--------------	----------------	---------------	---------	-----------------	------------------	------	-----	-----	-----	-----	-----	-----	----------------	------------------	-----------------	--------------	----------------	---------------	---------	-----------------	------------------	------	-----	-----	-----	-----	-----	-----	----------------	------------------	-----------------	--------------	----------------	---------------	---------	-----------------	------------------	------	-----	-----	-----	-----	-----	-----	----------------	------------------	-----------------	--------------	----------------	---------------	---------	-----------------	------------------	------	-----	-----	-----	-----	-----	-----	----------------	------------------	-----------------	--------------	----------------	---------------	---------	-----------------	------------------	------	-----	-----	-----	-----	-----	-----	----------------	------------------	-----------------	--------------	----------------	---------------	---------	-----------------	------------------	------	-----	-----	-----	-----	-----	-----	----------------	------------------	-----------------	--------------	----------------	---------------	---------	-----------------	------------------	------	-----	-----	-----	-----	-----	-----	----------------	------------------	-----------------	--------------	----------------	---------------	---------	-----------------	------------------	------	-----	-----	-----	-----	-----	-----	----------------	------------------	-----------------	--------------	----------------	---------------	---------	-----------------	------------------	------	-----	-----	-----	-----	-----	-----	----------------	------------------	-----------------	--------------	----------------	---------------	---------	-----------------	------------------	------	-----	-----	-----	-----	-----	-----	----------------	------------------	-----------------	--------------	----------------	---------------	---------	-----------------	------------------	------	-----	-----	-----	-----	-----	-----	----------------	------------------	-----------------	--------------	----------------	---------------	---------	-----------------	------------------	------	-----	-----	-----	-----	-----	-----	----------------	------------------	-----------------	--------------	----------------	---------------	---------	-----------------	------------------	------	-----	-----	-----	-----	-----	-----	----------------	------------------	-----------------	--------------	----------------	---------------	---------	-----------------	------------------	------	-----	-----	-----	-----	-----	-----	----------------	------------------	-----------------	--------------	----------------	---------------	---------	-----------------	------------------	------	-----	-----	-----	-----	-----	-----	----------------	------------------	-----------------	--------------	----------------	---------------	---------	-----------------	------------------	------	-----	-----	-----	-----	-----	-----	----------------	------------------	-----------------	--------------	----------------	---------------	---------	-----------------	------------------	------	-----	-----	-----	-----	-----	-----	----------------	------------------	-----------------	--------------	----------------	---------------	---------	-----------------	------------------	------	-----	-----	-----	-----	-----	-----	----------------	------------------	-----------------	--------------	----------------	---------------	---------	-----------------	------------------	------	-----	-----	-----	-----	-----	-----	----------------	------------------	-----------------	--------------	----------------	---------------	---------	-----------------	------------------	------

## المرفق الثالث

## جدول ملاك الموظفين المقترح لبعثة الأمم المتحدة للتحقق في غواتيمالا

لعام ٢٠٠٤

باء - الإدارة

الوظائف الحاليون	الموظفون		فئات الخدمة العامة							الفئة الفنية وما فوقها					
	متطوعو الأمم المتحدة	الخدمة العامة	الخدمة العامة	الخدمة الرئيسية	الرتبة الأخرى	الرتبة الرئيسية	الخدمة الميدانية	الخدمة الرئيسية	الخدمة الرئيسية	الخدمة الرئيسية	الخدمة الرئيسية	الخدمة الرئيسية	الخدمة الرئيسية	الخدمة الرئيسية	الخدمة الرئيسية
الخدمة الرئيسية	الخدمة الرئيسية	الخدمة الرئيسية	الخدمة الرئيسية	الخدمة الرئيسية	الخدمة الرئيسية	الخدمة الرئيسية	الخدمة الرئيسية	الخدمة الرئيسية	الخدمة الرئيسية	الخدمة الرئيسية	الخدمة الرئيسية	الخدمة الرئيسية	الخدمة الرئيسية	الخدمة الرئيسية	الخدمة الرئيسية
الخدمة الرئيسية	الخدمة الرئيسية	الخدمة الرئيسية	الخدمة الرئيسية	الخدمة الرئيسية	الخدمة الرئيسية	الخدمة الرئيسية	الخدمة الرئيسية	الخدمة الرئيسية	الخدمة الرئيسية	الخدمة الرئيسية	الخدمة الرئيسية	الخدمة الرئيسية	الخدمة الرئيسية	الخدمة الرئيسية	الخدمة الرئيسية
الخدمة الرئيسية	الخدمة الرئيسية	الخدمة الرئيسية	الخدمة الرئيسية	الخدمة الرئيسية	الخدمة الرئيسية	الخدمة الرئيسية	الخدمة الرئيسية	الخدمة الرئيسية	الخدمة الرئيسية	الخدمة الرئيسية	الخدمة الرئيسية	الخدمة الرئيسية	الخدمة الرئيسية	الخدمة الرئيسية	الخدمة الرئيسية
الخدمة الرئيسية	الخدمة الرئيسية	الخدمة الرئيسية	الخدمة الرئيسية	الخدمة الرئيسية	الخدمة الرئيسية	الخدمة الرئيسية	الخدمة الرئيسية	الخدمة الرئيسية	الخدمة الرئيسية	الخدمة الرئيسية	الخدمة الرئيسية	الخدمة الرئيسية	الخدمة الرئيسية	الخدمة الرئيسية	الخدمة الرئيسية
الخدمة الرئيسية	الخدمة الرئيسية	الخدمة الرئيسية	الخدمة الرئيسية	الخدمة الرئيسية	الخدمة الرئيسية	الخدمة الرئيسية	الخدمة الرئيسية	الخدمة الرئيسية	الخدمة الرئيسية	الخدمة الرئيسية	الخدمة الرئيسية	الخدمة الرئيسية	الخدمة الرئيسية	الخدمة الرئيسية	الخدمة الرئيسية
الخدمة الرئيسية	الخدمة الرئيسية	الخدمة الرئيسية	الخدمة الرئيسية	الخدمة الرئيسية	الخدمة الرئيسية	الخدمة الرئيسية	الخدمة الرئيسية	الخدمة الرئيسية	الخدمة الرئيسية	الخدمة الرئيسية	الخدمة الرئيسية	الخدمة الرئيسية	الخدمة الرئيسية	الخدمة الرئيسية	الخدمة الرئيسية
الخدمة الرئيسية	الخدمة الرئيسية	الخدمة الرئيسية	الخدمة الرئيسية	الخدمة الرئيسية	الخدمة الرئيسية	الخدمة الرئيسية	الخدمة الرئيسية	الخدمة الرئيسية	الخدمة الرئيسية	الخدمة الرئيسية	الخدمة الرئيسية	الخدمة الرئيسية	الخدمة الرئيسية	الخدمة الرئيسية	الخدمة الرئيسية
الخدمة الرئيسية	الخدمة الرئيسية	الخدمة الرئيسية	الخدمة الرئيسية	الخدمة الرئيسية	الخدمة الرئيسية	الخدمة الرئيسية	الخدمة الرئيسية	الخدمة الرئيسية	الخدمة الرئيسية	الخدمة الرئيسية	الخدمة الرئيسية	الخدمة الرئيسية	الخدمة الرئيسية	الخدمة الرئيسية	الخدمة الرئيسية
الخدمة الرئيسية	الخدمة الرئيسية	الخدمة الرئيسية	الخدمة الرئيسية	الخدمة الرئيسية	الخدمة الرئيسية	الخدمة الرئيسية	الخدمة الرئيسية	الخدمة الرئيسية	الخدمة الرئيسية	الخدمة الرئيسية	الخدمة الرئيسية	الخدمة الرئيسية	الخدمة الرئيسية	الخدمة الرئيسية	الخدمة الرئيسية
الخدمة الرئيسية	الخدمة الرئيسية	الخدمة الرئيسية	الخدمة الرئيسية	الخدمة الرئيسية	الخدمة الرئيسية	الخدمة الرئيسية	الخدمة الرئيسية	الخدمة الرئيسية	الخدمة الرئيسية	الخدمة الرئيسية	الخدمة الرئيسية	الخدمة الرئيسية	الخدمة الرئيسية	الخدمة الرئيسية	الخدمة الرئيسية
الخدمة الرئيسية	الخدمة الرئيسية	الخدمة الرئيسية	الخدمة الرئيسية	الخدمة الرئيسية	الخدمة الرئيسية	الخدمة الرئيسية	الخدمة الرئيسية	الخدمة الرئيسية	الخدمة الرئيسية	الخدمة الرئيسية	الخدمة الرئيسية	الخدمة الرئيسية	الخدمة الرئيسية	الخدمة الرئيسية	الخدمة الرئيسية
الخدمة الرئيسية	الخدمة الرئيسية	الخدمة الرئيسية	الخدمة الرئيسية	الخدمة الرئيسية	الخدمة الرئيسية	الخدمة الرئيسية	الخدمة الرئيسية	الخدمة الرئيسية	الخدمة الرئيسية	الخدمة الرئيسية	الخدمة الرئيسية	الخدمة الرئيسية	الخدمة الرئيسية	الخدمة الرئيسية	الخدمة الرئيسية
الخدمة الرئيسية	الخدمة الرئيسية	الخدمة الرئيسية	الخدمة الرئيسية	الخدمة الرئيسية	الخدمة الرئيسية	الخدمة الرئيسية	الخدمة الرئيسية	الخدمة الرئيسية	الخدمة الرئيسية	الخدمة الرئيسية	الخدمة الرئيسية	الخدمة الرئيسية	الخدمة الرئيسية	الخدمة الرئيسية	الخدمة الرئيسية
الخدمة الرئيسية	الخدمة الرئيسية	الخدمة الرئيسية	الخدمة الرئيسية	الخدمة الرئيسية	الخدمة الرئيسية	الخدمة الرئيسية	الخدمة الرئيسية	الخدمة الرئيسية	الخدمة الرئيسية	الخدمة الرئيسية	الخدمة الرئيسية	الخدمة الرئيسية	الخدمة الرئيسية	الخدمة الرئيسية	الخدمة الرئيسية
الخدمة الرئيسية	الخدمة الرئيسية	الخدمة الرئيسية	الخدمة الرئيسية	الخدمة الرئيسية	الخدمة الرئيسية	الخدمة الرئيسية	الخدمة الرئيسية	الخدمة الرئيسية	الخدمة الرئيسية	الخدمة الرئيسية	الخدمة الرئيسية	الخدمة الرئيسية	الخدمة الرئيسية	الخدمة الرئيسية	الخدمة الرئيسية
الخدمة الرئيسية	الخدمة الرئيسية	الخدمة الرئيسية	الخدمة الرئيسية	الخدمة الرئيسية	الخدمة الرئيسية	الخدمة الرئيسية	الخدمة الرئيسية	الخدمة الرئيسية	الخدمة الرئيسية	الخدمة الرئيسية	الخدمة الرئيسية	الخدمة الرئيسية	الخدمة الرئيسية	الخدمة الرئيسية	الخدمة الرئيسية
الخدمة الرئيسية	الخدمة الرئيسية	الخدمة الرئيسية	الخدمة الرئيسية	الخدمة الرئيسية	الخدمة الرئيسية	الخدمة الرئيسية	الخدمة الرئيسية	الخدمة الرئيسية	الخدمة الرئيسية	الخدمة الرئيسية	الخدمة الرئيسية	الخدمة الرئيسية	الخدمة الرئيسية	الخدمة الرئيسية	الخدمة الرئيسية
الخدمة الرئيسية	الخدمة الرئيسية	الخدمة الرئيسية	الخدمة الرئيسية	الخدمة الرئيسية	الخدمة الرئيسية	الخدمة الرئيسية	الخدمة الرئيسية	الخدمة الرئيسية	الخدمة الرئيسية	الخدمة الرئيسية	الخدمة الرئيسية	الخدمة الرئيسية	الخدمة الرئيسية	الخدمة الرئيسية	الخدمة الرئيسية
الخدمة الرئيسية	الخدمة الرئيسية	الخدمة الرئيسية	الخدمة الرئيسية	الخدمة الرئيسية	الخدمة الرئيسية	الخدمة الرئيسية	الخدمة الرئيسية	الخدمة الرئيسية	الخدمة الرئيسية	الخدمة الرئيسية	الخدمة الرئيسية	الخدمة الرئيسية	الخدمة الرئيسية	الخدمة الرئيسية	الخدمة الرئيسية
الخدمة الرئيسية	الخدمة الرئيسية	الخدمة الرئيسية	الخدمة الرئيسية	الخدمة الرئيسية	الخدمة الرئيسية	الخدمة الرئيسية	الخدمة الرئيسية	الخدمة الرئيسية	الخدمة الرئيسية	الخدمة الرئيسية	الخدمة الرئيسية	الخدمة الرئيسية	الخدمة الرئيسية	الخدمة الرئيسية	الخدمة الرئيسية
الخدمة الرئيسية	الخدمة الرئيسية	الخدمة الرئيسية	الخدمة الرئيسية	الخدمة الرئيسية	الخدمة الرئيسية	الخدمة الرئيسية	الخدمة الرئيسية	الخدمة الرئيسية	الخدمة الرئيسية	الخدمة الرئيسية	الخدمة الرئيسية	الخدمة الرئيسية	الخدمة الرئيسية	الخدمة الرئيسية	الخدمة الرئيسية
الخدمة الرئيسية	الخدمة الرئيسية	الخدمة الرئيسية	الخدمة الرئيسية	الخدمة الرئيسية	الخدمة الرئيسية	الخدمة الرئيسية	الخدمة الرئيسية	الخدمة الرئيسية	الخدمة الرئيسية	الخدمة الرئيسية	الخدمة الرئيسية	الخدمة الرئيسية	الخدمة الرئيسية	الخدمة الرئيسية	الخدمة الرئيسية
الخدمة الرئيسية	الخدمة الرئيسية	الخدمة الرئيسية	الخدمة الرئيسية	الخدمة الرئيسية	الخدمة الرئيسية	الخدمة الرئيسية	الخدمة الرئيسية	الخدمة الرئيسية	الخدمة الرئيسية	الخدمة الرئيسية	الخدمة الرئيسية	الخدمة الرئيسية	الخدمة الرئيسية	الخدمة الرئيسية	الخدمة الرئيسية
الخدمة الرئيسية	الخدمة الرئيسية	الخدمة الرئيسية	الخدمة الرئيسية	الخدمة الرئيسية	الخدمة الرئيسية	الخدمة الرئيسية	الخدمة الرئيسية	الخدمة الرئيسية	الخدمة الرئيسية	الخدمة الرئيسية	الخدمة الرئيسية	الخدمة الرئيسية	الخدمة الرئيسية	الخدمة الرئيسية	الخدمة الرئيسية
الخدمة الرئيسية	الخدمة الرئيسية	الخدمة الرئيسية	الخدمة الرئيسية	الخدمة الرئيسية	الخدمة الرئيسية	الخدمة الرئيسية	الخدمة الرئيسية	الخدمة الرئيسية	الخدمة الرئيسية	الخدمة الرئيسية	الخدمة الرئيسية	الخدمة الرئيسية	الخدمة الرئيسية	الخدمة الرئيسية	الخدمة الرئيسية
الخدمة الرئيسية	الخدمة الرئيسية	الخدمة الرئيسية	الخدمة الرئيسية	الخدمة الرئيسية	الخدمة الرئيسية	الخدمة الرئيسية	الخدمة الرئيسية	الخدمة الرئيسية	الخدمة الرئيسية	الخدمة الرئيسية	الخدمة الرئيسية	الخدمة الرئيسية	الخدمة الرئيسية	الخدمة الرئيسية	الخدمة الرئيسية
الخدمة الرئيسية	الخدمة الرئيسية	الخدمة الرئيسية	الخدمة الرئيسية	الخدمة الرئيسية	الخدمة الرئيسية	الخدمة الرئيسية	الخدمة الرئيسية	الخدمة الرئيسية	الخدمة الرئيسية	الخدمة الرئيسية	الخدمة الرئيسية	الخدمة الرئيسية	الخدمة الرئيسية	الخدمة الرئيسية	الخدمة الرئيسية
الخدمة الرئيسية	الخدمة الرئيسية	الخدمة الرئيسية	الخدمة الرئيسية	الخدمة الرئيسية	الخدمة الرئيسية	الخدمة الرئيسية	الخدمة الرئيسية	الخدمة الرئيسية	الخدمة الرئيسية	الخدمة الرئيسية	الخدمة الرئيسية	الخدمة الرئيسية	الخدمة الرئيسية	الخدمة الرئيسية	الخدمة الرئيسية
الخدمة الرئيسية	الخدمة الرئيسية	الخدمة الرئيسية	الخدمة الرئيسية	الخدمة الرئيسية	الخدمة الرئيسية	الخدمة الرئيسية	الخدمة الرئيسية	الخدمة الرئيسية	الخدمة الرئيسية	الخدمة الرئيسية	الخدمة الرئيسية	الخدمة الرئيسية	الخدمة الرئيسية	الخدمة الرئيسية	الخدمة الرئيسية
الخدمة الرئيسية	الخدمة الرئيسية	الخدمة الرئيسية	الخدمة الرئيسية	الخدمة الرئيسية	الخدمة الرئيسية	الخدمة الرئيسية	الخدمة الرئيسية	الخدمة الرئيسية	الخدمة الرئيسية	الخدمة الرئيسية	الخدمة الرئيسية	الخدمة الرئيسية	الخدمة الرئيسية	الخدمة الرئيسية	الخدمة الرئيسية
الخدمة الرئيسية	الخدمة الرئيسية	الخدمة الرئيسية	الخدمة الرئيسية	الخدمة الرئيسية	الخدمة الرئيسية	الخدمة الرئيسية	الخدمة الرئيسية	الخدمة الرئيسية	الخدمة الرئيسية	الخدمة الرئيسية	الخدمة الرئيسية	الخدمة الرئيسية	الخدمة الرئيسية	الخدمة الرئيسية	الخدمة الرئيسية
الخدمة الرئيسية	الخدمة الرئيسية	الخدمة الرئيسية	الخدمة الرئيسية	الخدمة الرئيسية	الخدمة الرئيسية	الخدمة الرئيسية	الخدمة الرئيسية	الخدمة الرئيسية	الخدمة الرئيسية	الخدمة الرئيسية	الخدمة الرئيسية	الخدمة الرئيسية	الخدمة الرئيسية	الخدمة الرئيسية	الخدمة الرئيسية
الخدمة الرئيسية	الخدمة الرئيسية	الخدمة الرئيسية	الخدمة الرئيسية	الخدمة الرئيسية	الخدمة الرئيسية	الخدمة الرئيسية	الخدمة الرئيسية	الخدمة الرئيسية	الخدمة الرئيسية	الخدمة الرئيسية	الخدمة الرئيسية	الخدمة الرئيسية	الخدمة الرئيسية	الخدمة الرئيسية	الخدمة الرئيسية
الخدمة الرئيسية	الخدمة الرئيسية	الخدمة الرئيسية	الخدمة الرئيسية	الخدمة الرئيسية	الخدمة الرئيسية	الخدمة الرئيسية	الخدمة الرئيسية	الخدمة الرئيسية	الخدمة الرئيسية	الخدمة الرئيسية	الخدمة الرئيسية	الخدمة الرئيسية	الخدمة الرئيسية	الخدمة الرئيسية	الخدمة الرئيسية
الخدمة الرئيسية	الخدمة الرئيسية	الخدمة الرئيسية	الخدمة الرئيسية	الخدمة الرئيسية	الخدمة الرئيسية	الخدمة الرئيسية	الخدمة الرئيسية	الخدمة الرئيسية	الخدمة الرئيسية	الخدمة الرئيسية	الخدمة الرئيسية	الخدمة الرئيسية	الخدمة الرئيسية	الخدمة الرئيسية	الخدمة الرئيسية
الخدمة الرئيسية	الخدمة الرئيسية	الخدمة الرئيسية	الخدمة الرئيسية	الخدمة الرئيسية	الخدمة الرئيسية	الخدمة الرئيسية	الخدمة الرئيسية	الخدمة الرئيسية	الخدمة الرئيسية	الخدمة الرئيسية	الخدمة الرئيسية	الخدمة الرئيسية	الخدمة الرئيسية	الخدمة الرئيسية	الخدمة الرئيسية
الخدمة الرئيسية	الخدمة الرئيسية	الخدمة الرئيسية	الخدمة الرئيسية	الخدمة الرئيسية	الخدمة الرئيسية	الخدمة الرئيسية	الخدمة الرئيسية	الخدمة الرئيسية	الخدمة الرئيسية	الخدمة الرئيسية	الخدمة الرئيسية	الخدمة الرئيسية	الخدمة الرئيسية	الخدمة الرئيسية	الخدمة الرئيسية
الخدمة الرئيسية	الخدمة الرئيسية	الخدمة الرئيسية	الخدمة الرئيسية	الخدمة الرئيسية	الخدمة الرئيسية	الخدمة الرئيسية	الخدمة الرئيسية	الخدمة الرئيسية	الخدمة الرئيسية	الخدمة الرئيسية	الخدمة الرئيسية	الخدمة الرئيسية	الخدمة الرئيسية	الخدمة الرئيسية	الخدمة الرئيسية
الخدمة الرئيسية	الخدمة الرئيسية	الخدمة الرئيسية	الخدمة الرئيسية	الخدمة الرئيسية	الخدمة الرئيسية	الخدمة الرئيسية	الخدمة الرئيسية	الخدمة الرئيسية	الخدمة الرئيسية	الخدمة الرئيسية	الخدمة الرئيسية	الخدمة الرئيسية	الخدمة الرئيسية	الخدمة الرئيسية	الخدمة الرئيسية
الخدمة الرئيسية	الخدمة الرئيسية	الخدمة الرئيسية	الخدمة الرئيسية	الخدمة الرئيسية	الخدمة الرئيسية	الخدمة الرئيسية	الخدمة الرئيسية	الخدمة الرئيسية	الخدمة الرئيسية	الخدمة الرئيسية	الخدمة الرئيسية	الخدمة الرئيسية	الخدمة الرئيسية	الخدمة الرئيسية	الخدمة الرئيسية
الخدمة الرئيسية	الخدمة الرئيسية	الخدمة الرئيسية	الخدمة الرئيسية	الخدمة الرئيسية	الخدمة الرئيسية	الخدمة الرئيسية	الخدمة الرئيسية	الخدمة الرئيسية	الخدمة الرئيسية	الخدمة الرئيسية	الخدمة الرئيسية	الخدمة الرئيسية	الخدمة الرئيسية	الخدمة الرئيسية	الخدمة الرئيسية
الخدمة الرئيسية	الخدمة الرئيسية	الخدمة الرئيسية	الخدمة الرئيسية	الخدمة الرئيسية	الخدمة الرئيسية	الخدمة الرئيسية	الخدمة الرئيسية	الخدمة الرئيسية	الخدمة الرئيسية	الخدمة الرئيسية	الخدمة الرئيسية	الخدمة الرئيسية	الخدمة الرئيسية	الخدمة الرئيسية	الخدمة الرئيسية
الخدمة الرئيسية	الخدمة الرئيسية	الخدمة الرئيسية	الخدمة الرئيسية	الخدمة الرئيسية	الخدمة الرئيسية	الخدمة الرئيسية	الخدمة الرئيسية	الخدمة الرئيسية	الخدمة الرئيسية	الخدمة الرئيسية	الخدمة الرئيسية	الخدمة الرئيسية	الخدمة الرئيسية	الخدمة الرئيسية	الخدمة الرئيسية
الخدمة الرئيسية	الخدمة الرئيسية	الخدمة الرئيسية	الخدمة الرئيسية	الخدمة الرئيسية	الخدمة الرئيسية	الخدمة الرئيسية	الخدمة الرئيسية	الخدمة الرئيسية	الخدمة الرئيسية	الخدمة الرئيسية	الخدمة الرئيسية	الخدمة الرئيسية	الخدمة الرئيسية	الخدمة الرئيسية	الخدمة الرئيسية
الخدمة الرئيسية	الخدمة الرئيسية	الخدمة الرئيسية	الخدمة الرئيسية	الخدمة الرئيسية	الخدمة الرئيسية	الخدمة الرئيسية	الخدمة الرئيسية	الخدمة الرئيسية	الخدمة الرئيسية	الخدمة الرئيسية	الخدمة الرئيسية	الخدمة الرئيسية	الخدمة الرئيسية	الخدمة الرئيسية	الخدمة الرئيسية
الخدمة الرئيسية	الخدمة الرئيسية	الخدمة الرئيسية	الخدمة الرئيسية	الخدمة الرئيسية	الخدمة الرئيسية	الخدمة الرئيسية	الخدمة الرئيسية	الخدمة الرئيسية	الخدمة الرئيسية	الخدمة الرئيسية	الخدمة الرئيسية	الخدمة الرئيسية	الخدمة الرئيسية	الخدمة الرئيسية	الخدمة الرئيسية
الخدمة الرئيسية	الخدمة الرئيسية	الخدمة الرئيسية	الخدمة الرئيسية	الخدمة الرئيسية	الخدمة الرئيسية	الخدمة الرئيسية	الخدمة الرئيسية	الخدمة الرئيسية	الخدمة الرئيسية	الخدمة الرئيسية	الخدمة الرئيسية	الخدمة الرئيسية	الخدمة الرئيسية	الخدمة الرئيسية	الخدمة الرئيسية
الخدمة الرئيسية	الخدمة الرئيسية	الخدمة الرئيسية	الخدمة الرئيسية	الخدمة الرئيسية	الخدمة الرئيسية	الخدمة الرئيسية	الخدمة الرئيسية	الخدمة الرئيسية	الخدمة الرئيسية	الخدمة الرئيسية	الخدمة الرئيسية	الخدمة الرئيسية	الخدمة الرئيسية	الخدمة الرئيسية	الخدمة الرئيسية
الخدمة الرئيسية	الخدمة الرئيسية	الخدمة الرئيسية	الخدمة الرئيسية	الخدمة الرئيسية	الخدمة الرئيسية	الخدمة الرئيسية	الخدمة الرئيسية	الخدمة الرئيسية	الخدمة الرئيسية	الخدمة الرئيسية	الخدمة الرئيسية	الخدمة الرئيسية	الخدمة الرئيسية	الخدمة الرئيسية	الخدمة الرئيسية
الخدمة الرئيسية	الخدمة الرئيسية	الخدمة الرئيسية	الخدمة الرئيسية	الخدمة الرئيسية	الخدمة الرئيسية	الخدمة الرئيسية	الخدمة الرئيسية	الخدمة الرئيسية	الخدمة الرئيسية	الخدمة الرئيسية	الخدمة الرئيسية	الخدمة الرئيسية	الخدمة الرئيسية	الخدمة الرئيسية	الخدمة الرئيسية
الخدمة الرئيسية	الخدمة الرئيسية	الخدمة الرئيسية	الخدمة الرئيسية	الخدمة الرئيسية	الخدمة الرئيسية	الخدمة الرئيسية	الخدمة الرئيسية	الخدمة الرئيسية	الخدمة الرئيسية	الخدمة الرئيسية	الخدمة الرئيسية	الخدمة الرئيسية	الخدمة الرئيسية	الخدمة الرئيسية	الخدمة الرئيسية
الخدمة الرئيسية	الخدمة الرئيسية	الخدمة الرئيسية	الخدمة الرئيسية	الخدمة الرئيسية	الخدمة الرئيسية	الخدمة الرئيسية	الخدمة الرئيسية	الخدمة الرئيسية	الخدمة الرئيسية	الخدمة الرئيسية	الخدمة الرئيسية	الخدمة الرئيسية	الخدمة الرئيسية	الخدمة الرئيسية	الخدمة الرئيسية
الخدمة الرئيسية	الخدمة الرئيسية	الخدمة الرئيسية	الخدمة الرئيسية	الخدمة الرئيسية	الخدمة الرئيسية	الخدمة الرئيسية	الخدمة الرئيسية	الخدمة الرئيسية	الخدمة الرئيسية	الخدمة الرئيسية	الخدمة الرئيسية	الخدمة الرئيسية	الخدمة الرئيسية	الخدمة الرئيسية	الخدمة الرئيسية
الخدمة الرئيسية	الخدمة الرئيسية	الخدمة الرئيسية	الخدمة الرئيسية	الخدمة الرئيسية	الخدمة الرئيسية	الخدمة الرئيسية	الخدمة الرئيسية	الخدمة الرئيسية	الخدمة الرئيسية	الخدمة الرئيسية	الخدمة الرئيسية	الخدمة الرئيسية	الخدمة الرئيسية	الخدمة الرئيسية	الخدمة الرئيسية
الخدمة الرئيسية	الخدمة الرئيسية	الخدمة الرئيسية	الخدمة الرئيسية	الخدمة الرئيسية	الخدمة الرئيسية	الخدمة الرئيسية	الخدمة الرئيسية	الخدمة الرئيسية	الخدمة الرئيسية	الخدمة الرئيسية	الخدمة الرئيسية	الخدمة الرئيسية	الخدمة الرئيسية	الخدمة الرئيسية	الخدمة الرئيسية
الخدمة الرئيسية	الخدمة الرئيسية	الخدمة الرئيسية	الخدمة الرئيسية	الخدمة الرئيسية	الخدمة الرئيسية	الخدمة الرئيسية	الخدمة الرئيسية	الخدمة الرئيسية	الخدمة الرئيسية	الخدمة الرئيسية	الخدمة الرئيسية	الخدمة الرئيسية	الخدمة الرئيسية	الخدمة الرئيسية	الخدمة الرئيسية
الخدمة الرئيسية	الخدمة الرئيسية	الخدمة الرئيسية	الخدمة الرئيسية	الخدمة الرئيسية	الخدمة الرئيسية	الخدمة الرئيسية	الخدمة الرئيسية	الخدمة الرئيسية	الخدمة الرئيسية	الخدمة الرئيسية	الخدمة الرئيسية	الخدمة الرئيسية	الخدمة الرئيسية	الخدمة الرئيسية	الخدمة الرئيسية
الخدمة الرئيسية	الخدمة الرئيسية	الخدمة الرئيسية	الخدمة الرئيسية	الخدمة الرئيسية	الخدمة الرئيسية	الخدمة الرئيسية	الخدمة الرئيسية	الخدمة الرئيسية	الخدمة الرئيسية	الخدمة الرئيسية	الخدمة الرئيسية	الخدمة الرئيسية	الخدمة الرئيسية	الخدمة الرئيسية	الخدمة الرئيسية
الخدمة الرئيسية	الخدمة الرئيسية	الخدمة الرئيسية	الخدمة الرئيسية	الخدمة الرئيسية	الخدمة الرئيسية	الخدمة الرئيسية	الخدمة الرئيسية	الخدمة الرئيسية	الخدمة الرئيسية	الخدمة الرئيسية	الخدمة الرئيسية	الخدمة الرئيسية	الخدمة الرئيسية	الخدمة الرئيسية	الخدمة الرئيسية
الخدمة الرئيسية	الخدمة الرئيسية	الخدمة الرئيسية	الخدمة الرئيسية	الخدمة الرئيسية	الخدمة الرئيسية	الخدمة الرئيسية	الخدمة الرئيسية	الخدمة الرئيسية	الخدمة الرئيسية	الخدمة الرئيسية	الخدمة الرئيسية	الخدمة الرئيسية	الخدمة الرئيسية	الخدمة الرئيسية	الخدمة الرئيسية
الخدمة الرئيسية	الخدمة الرئيسية	الخدمة الرئيسية	الخدمة الرئيسية	الخدمة الرئيسية	الخدمة الرئيسية	الخدمة الرئيسية	الخدمة الرئيسية	الخدمة الرئيسية	الخدمة الرئيسية	الخدمة الرئيسية	الخدمة الرئيسية	الخدمة الرئيسية	الخدمة الرئيسية	الخدمة الرئيسية	الخدمة الرئيسية
الخدمة الرئيسية	الخدمة الرئيسية	الخدمة الرئيسية	الخدمة الرئيسية	الخدمة الرئيسية	الخدمة الرئيسية	الخدمة الرئيسية	الخدمة الرئيسية	الخدمة الرئيسية	الخدمة الرئيسية	الخدمة 					



الأمين	الفئة الفنية وما فوقها														الموظفون المحليون		
	مجموع	الخدمة الميدانية	الرتبة الرئيسية	الرتب الأخرى	المجموع الفرعي	الخدمة العامة	الفئة الفنية	الأمم المتحدة	متطوعو	مجموع	مجموع	ف-٢	ف-٣	ف-٤	ف-٥	مد-١	مد-٢
الوظائف الحالية	-	-	-	-	٢	٤	-	-	٦	-	-	-	-	-	-	-	-
الوظائف المقترحة	-	-	-	-	١	١	-	-	٣	١	-	-	-	-	-	-	-
وحدة الدعم الإداري للبرامج	-	-	-	-	-	-	-	-	٣	٢	-	-	-	-	-	-	-
الوظائف الحالية	-	-	-	-	-	-	-	-	١	-	-	-	-	-	-	-	-
الوظائف المقترحة	-	-	-	-	-	-	-	-	١	١	-	-	-	-	-	-	-
المجموع (الإدارة)	-	-	-	-	-	-	-	-	٧١	٢	-	-	-	-	-	-	-
الوظائف الحالية	-	-	-	-	٨	١٠	-	-	٣	٢	-	-	-	-	-	-	-
الوظائف المقترحة	-	-	-	-	٢	٥	-	-	١	٣	-	-	-	-	-	-	-
المجموع الكلي	-	-	-	-	-	-	-	-	٢٣٣	٥٦	٦	٢٠	١١	٧	١	١	-
الوظائف الحالية	-	-	-	-	١٠	١٢	-	-	٤١	٢	١	٢٠	١١	٧	١	١	-
الوظائف المقترحة	-	-	-	-	٣	٦	-	-	٢٦	٣	-	١٠	٨	٦	١	١	-