

Distr.
GÉNÉRALE

TRANS/WP.29/GRSG/2002/6
29 juillet 2002

FRANÇAIS
Original: ANGLAIS

COMMISSION ÉCONOMIQUE POUR L'EUROPE

COMITÉ DES TRANSPORTS INTÉRIEURS

Forum mondial de l'harmonisation des Règlements
concernant les véhicules (WP.29)

Groupe de travail des dispositions générales de sécurité (GRSG)
(Quatre-vingt-troisième session, 15-18 octobre 2002,
point 2 de l'ordre du jour)

PROPOSITION DE PROJETS D'AMENDEMENT AU RÈGLEMENT N° 52
(Véhicules de transport en commun de faible capacité des catégories M2 et M3)

Transmis par l'expert de l'Allemagne

Note: Le texte reproduit ci-dessous a été établi par l'expert de l'Allemagne afin de mieux définir l'intrusion autorisée d'un élément de structure dans l'espace réservé aux sièges des voyageurs. Il est fondé sur un document distribué sans cote (document informel N° 7) au cours de la quatre-vingt-deuxième session (TRANS/WP.29/GRSG/61, par. 13).

Note: Le présent document est distribué uniquement aux experts des dispositions générales de sécurité.

A. PROPOSITION

Paragraphe 5.7.8.1.3.2, modifier comme suit:

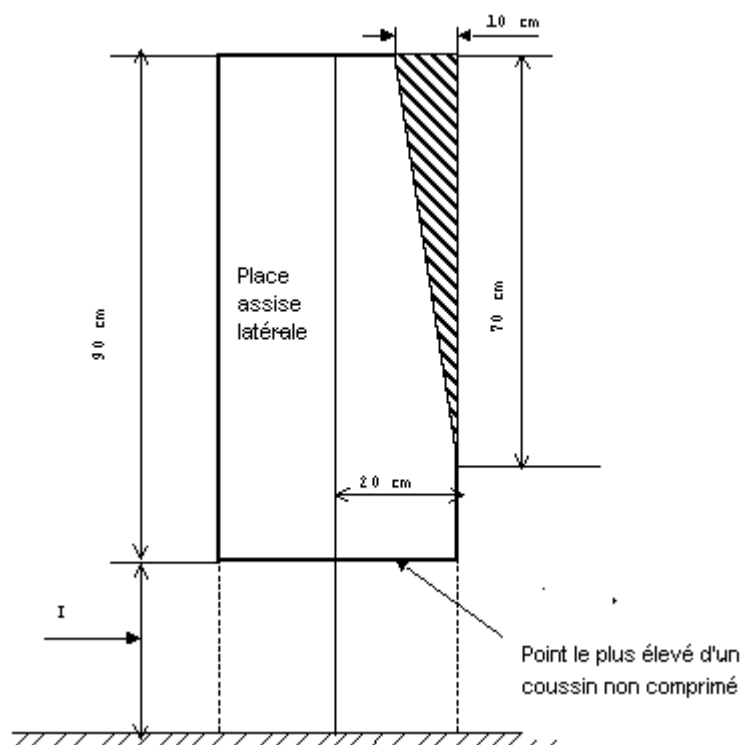
«5.7.8.1.3.2 Intrusion d'un élément de structure, sous réserve que celui-ci s'inscrive dans un triangle dont un sommet est situé ~~à 65 cm au-dessus du plancher~~ **à 70 cm au-dessous du toit**, et dont la base opposée, large de 10 cm, est située dans la partie haute de l'espace considéré et est adjacente à la paroi latérale du véhicule (fig. 7 de l'Annexe 3).»

Annexe 3, figure 7, modifier comme suit:

«Figure 7

INTRUSION AUTORISÉE D'UN ÉLÉMENT DE STRUCTURE

(voir le paragraphe 5.7.8.1.3.2)



	I (cm) min.
Classe I	40 à 50
Classe II	(35 ^e min. aux passages de roue et au compartiment moteur)
Classe III	

»

* * *

B. JUSTIFICATION

La figure 7 est modifiée. Les prescriptions de la figure 14 relatives à la valeur «I» sont également reportées dans la figure 7 de manière qu'il apparaisse clairement que les prescriptions générales du paragraphe 5.7.8.3 s'appliquent aussi au paragraphe 5.7.8.1.3.2.

Comme «I» peut prendre différentes valeurs, il convient de revoir la façon dont est défini le triangle représentant l'intrusion autorisée, afin de fixer des conditions équivalentes pour chaque valeur. Pour ce faire, on mesure la hauteur minimale au-dessus du siège à partir du toit, la géométrie du triangle restant inchangée.
