

A/54/645

Dispositif de 1990

Assemblée générale

Nations Unies



Page 3 4 5 6 8 13 15

77

1-10 11-16 17-20 45-76

Paragraphes

.....

.....

.....

.....

Chambre de Procureur

Prévisions de dépenses pour 2000

I. II. III. I.

Annexe

Cirque de la famille et de la jeunesse, 1991

19      20 21 22 23 24 25 26 27 28 29 30 31      32

• • • • •

• • • • •

.....

.....

.....

.....

.....

.....

Administratifs, 2

C. D. E. F. G. H. I. J. K. L. M. N. O. Tableau 1000, p. 115, division du Service de pédition international pour l'e

### III.

Au paragraphe 23 de sa résolution 53/212,

Dans sa résolution 53/212, l'

4. l'Assemblée générale a adopté la résolution 53/212, dans laquelle elle a décidé de

**Introduction**  
**I.**

Le Comité consultatif de l'Organisation des Nations Unies

1. Le Comité consultatif de l'Organisation des Nations Unies a été créé en 1948

Après avoir demandé le nombre de pays, le Comité Autriche, la **Ressources nécessaires pour 2**  
divulgués (Annexes 1 et 2) et les **II**

Le Comité consultatif note que le mode de présenta-

Le Comité consult:

**Chambres** e indiqué au tableau 4 du document A/54/508, mité consultatif note

des p...  
A...  
des p...  
des p...

Comme il est indiqué aux paragraphes 10 et 39 b) du tableau d'effectifs pour 2000, 2000, et 1982, les supplémentaires (25 ad  
13. rappo...  
13. rappo...

On propose également de créer un **Le Comité consultatif** n'est pas concerné par le re  
le République) **le Comité consultatif** n'est pas concerné par le re

Le Comité consultatif **Bureau du Procureur** en Le table  
B.  
A/54/64519.tatipou des rés. D. 416 (P. 5/11/78) POUR ATTENDRE QUE LE COMITÉ CONSULTATIF

Les autres postes qu'il est proposé de créer dans les dépenses de rapport du Secrétaire général sont les suivants :

32. Division de la planification et de la programmation (P-4) : 1 poste

Le reclassement de P-4 à l'indicateur de dépenses de la Division de la planification et de la programmation est proposé pour les raisons exposées dans l'annexe I.





4 simplified. See Appendix 1 for details. The simplified model is shown in Figure 1. The model is a system of three coupled differential equations. The first equation describes the change in the number of susceptible individuals ( $S$ ) over time ( $t$ ). The second equation describes the change in the number of infected individuals ( $I$ ) over time ( $t$ ). The third equation describes the change in the number of recovered individuals ( $R$ ) over time ( $t$ ).

dépense 2 par un 46 qui n'est pas significatif

Poste:

Le Comité consultatif n'a eu aucun postulat d'objection à soulever.

~~le Sinegarlingfile TUR ET MDTT 66111 060007Z 190814Z UNCLAS//NOFORN//NF~~

Les postes qu'il est proposé de créer à la Division de

Les besoins en matière de services de conférence et

Il est

cinq ans. Les besoins en matière de services de conférence et

Trois nouveaux postes sont demandés pour la fonction appelée qu'il a fait observer

recommandé. Les besoins en matière de services de conférence et



en question (cf. [Fong et al., 2015](#)).

ven em 17/09/2013 10:57:00, pelo 1191141, com o conteúdo: "Obrigado por tudo, meu amigo. Um abraço e um beijo para a família. Até sempre!"



A/54/645

Unité administrative	Paragraphe	Postes	Unité administrative	Paragraphe	Postes
Commissariat à l'Égalité du Territoire	23	3 postes	Commissariat à l'Égalité du Territoire	25	3 postes
Commissariat à l'Égalité du Territoire	25	3 postes	Commissariat à l'Égalité du Territoire	30	3 postes
Commissariat à l'Égalité du Territoire	30	3 postes	Commissariat à l'Égalité du Territoire	35	3 postes
Commissariat à l'Égalité du Territoire	35	3 postes	Commissariat à l'Égalité du Territoire	40	3 postes
Commissariat à l'Égalité du Territoire	40	3 postes	Commissariat à l'Égalité du Territoire	45	3 postes
Commissariat à l'Égalité du Territoire	45	3 postes	Commissariat à l'Égalité du Territoire	50	3 postes
Commissariat à l'Égalité du Territoire	50	3 postes	Commissariat à l'Égalité du Territoire	55	3 postes
Commissariat à l'Égalité du Territoire	55	3 postes	Commissariat à l'Égalité du Territoire	60	3 postes
Commissariat à l'Égalité du Territoire	60	3 postes	Commissariat à l'Égalité du Territoire	65	3 postes
Commissariat à l'Égalité du Territoire	65	3 postes	Commissariat à l'Égalité du Territoire	70	3 postes
Commissariat à l'Égalité du Territoire	70	3 postes	Commissariat à l'Égalité du Territoire	75	3 postes
Commissariat à l'Égalité du Territoire	75	3 postes	Commissariat à l'Égalité du Territoire	80	3 postes
Commissariat à l'Égalité du Territoire	80	3 postes	Commissariat à l'Égalité du Territoire	85	3 postes
Commissariat à l'Égalité du Territoire	85	3 postes	Commissariat à l'Égalité du Territoire	90	3 postes
Commissariat à l'Égalité du Territoire	90	3 postes	Commissariat à l'Égalité du Territoire	95	3 postes
Commissariat à l'Égalité du Territoire	95	3 postes	Commissariat à l'Égalité du Territoire	100	3 postes

Dépenses	Écart	28,6	259,4	484,7	(1,5)	124,3	79,5	52,7	467,5	0,0	0,0	0,0	0,0	0,0	28,6	0,0	0,0	28,6	506,4	(48,4)
	1999	3 072,1	1026,1	1 321,0					8 213,2										1 036,1	(3)
	Prévisions,	4 748,4	2 644,7	470,6	5,5	930,5	541,8		8 589,6	0,0	0,0	15,0	65,2		2 492,6			2 572,8	1 310,5	112,2
	Octobre- (projections) décembre 1999	12 856,1	666,8	1 576,2	4,0	350,8	450,0		2 399,2	0,0	0,0	6,3	3,4		704,5				630,0	50,0
	1999	30 079,6	2 718,2	2 583,3	1,5	579,7	941,8		62 496,6	0,0	0,0	8,7	33,8		1 825,8			1 868,3	680,5	62,0
Au 30 septembre																				
	pour 1999	46 006,7	6 774,5	1 249,5	4,0	8 409,3	1 887,1	009,3	94 103,8	0,0	0,0	15,0	65,2		2 521,2			2 601,4	1 817,0	63,6
Crédits ouverts																				

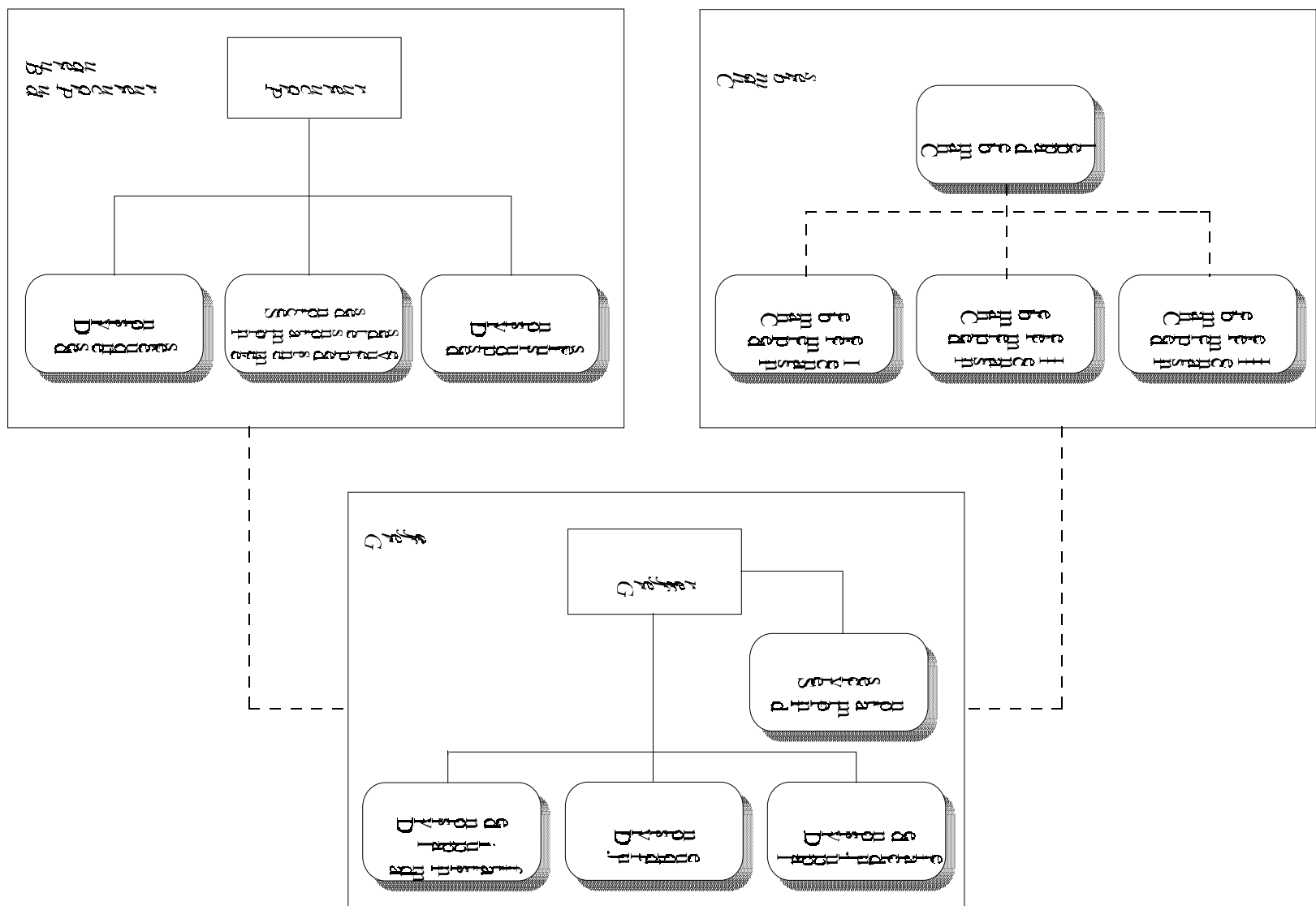


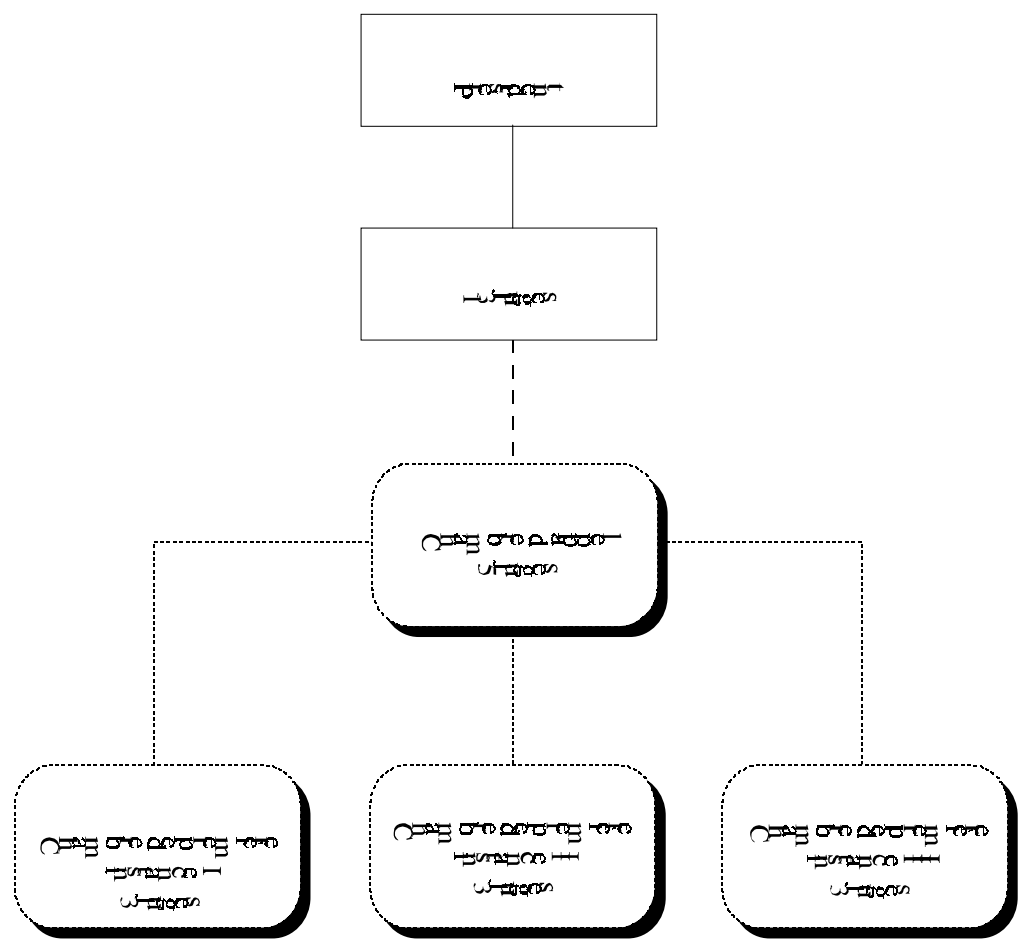
Dépenses	Écart	(1,5)	141,3	380,8	52,7	467,5	7 403,8	(233,1)	38,9	(1,0)	(16,3)	(1,5)	(391,0)														
	1999	5,5								1,0		1,5															
	Prévisions	17 337,7	8 349,1	3 835,0	929,0	541,8	57 263,3	233,1	38,9		16,3		391,0														
	Octobre- (projections) décembre 1999	4,0								0,2		8,3	0,8														
		1 536,0	2 540,0	1 964,3	350,0	430,0	14 928,3	100,0	15,0				124,3														
Crédits ouverts	1999	1,5								0,8		8,0	0,7														
		15 801,7	5 809,1	1 870,7	579,0	91,8	42 335,0	133,1	23,9				256,7														
	Au 30 septembre	4,0						0,0	0,0	0,0		0,0	0,0														
	pour 1999	18 643,3	8 490,3	3 887,7	1 009,3	609,3	64 667,1																				
Total ( montant net)														Total ( montant net)													
Service des transports, des communications, des postes, des télécommunications et accessoires																											

## Annexe II

### Organigrammes détaillés

#### A. Tribunal international pour l'ex-Yougoslavie

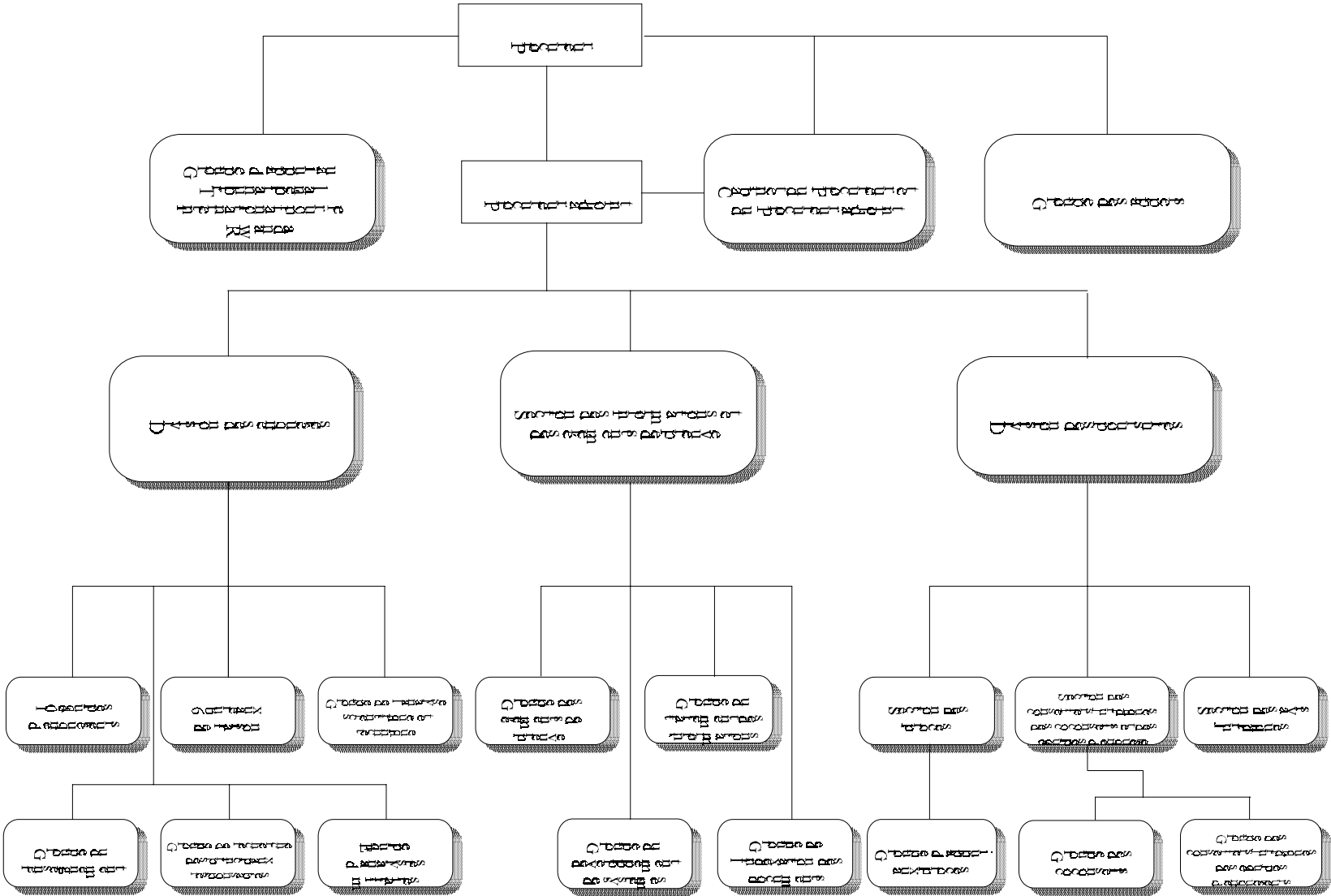




[illegible]

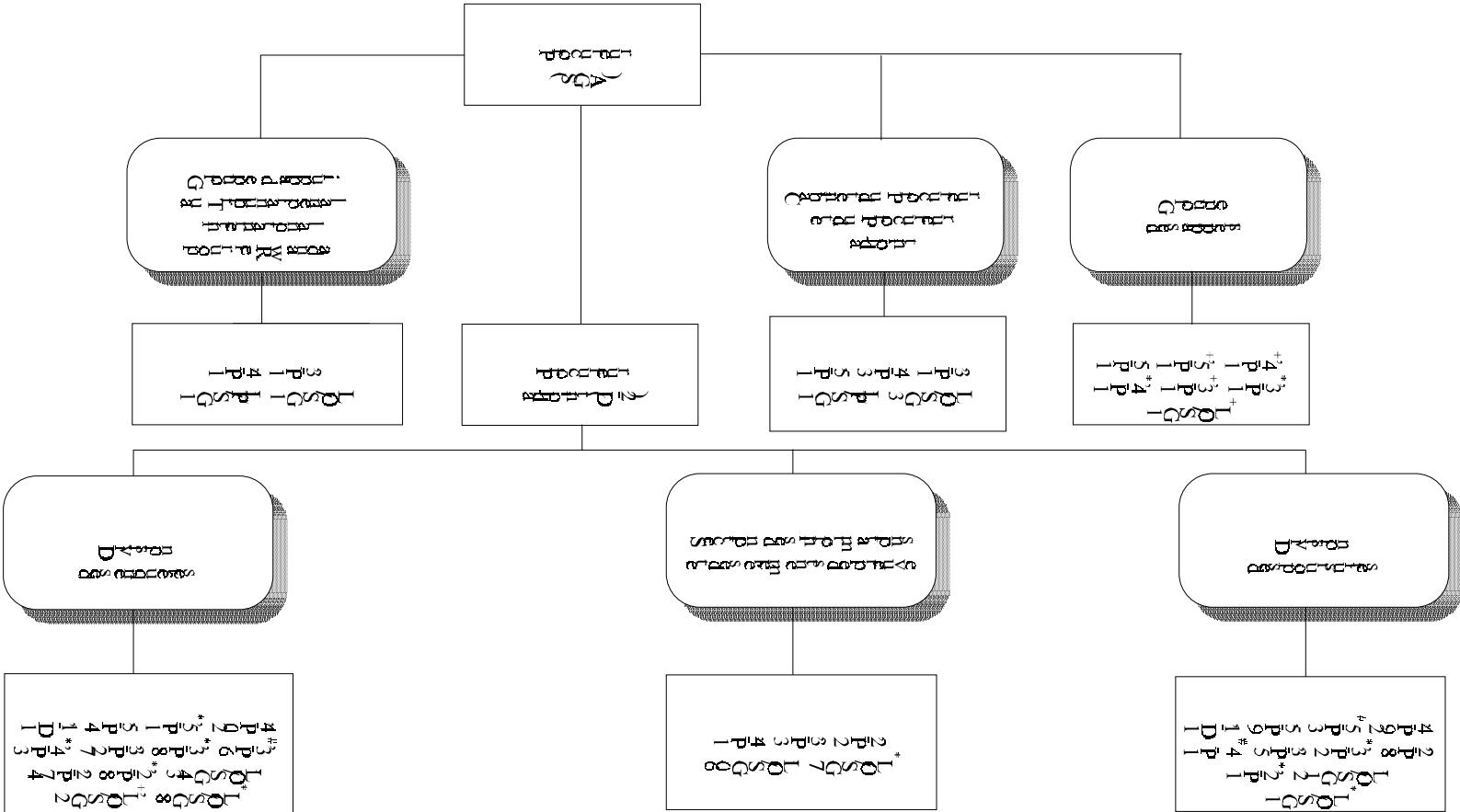
\* Poste nouveau.  
+ Poste transféré.

D. Bureau du Procureur, 2000



## E. Bureau du Procureur

### Récapitulation des postes, 2000



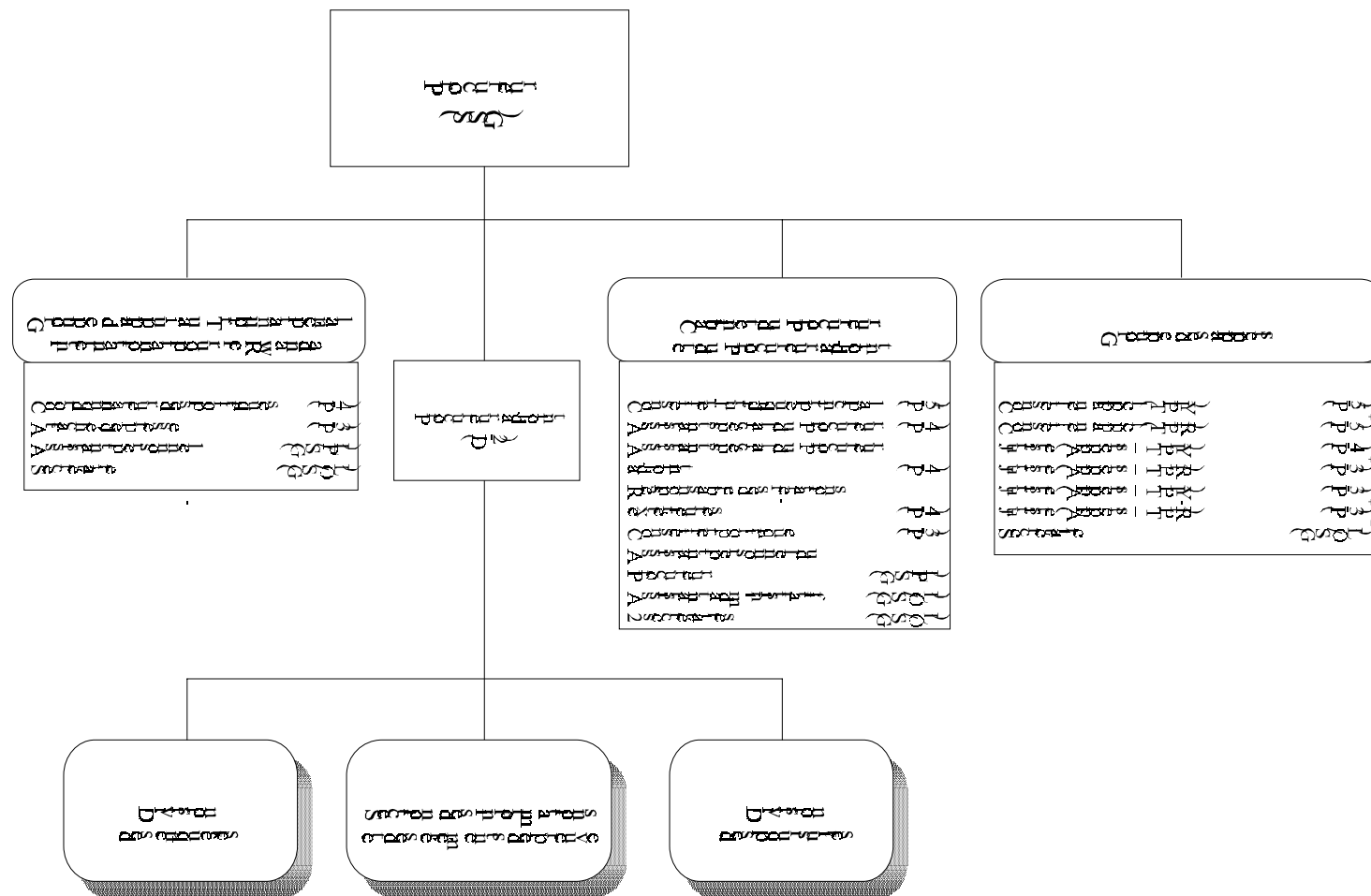
GS/PL = agent des services généraux (1re classe); GS/OL : agent des services généraux (autres classes).

+ Poste transféré.

\* Nouveau poste.

# Poste reclassé.

**F. Bureau du Procureur**  
**Cabinet du Procureur et du Procureur adjoint, 2000**



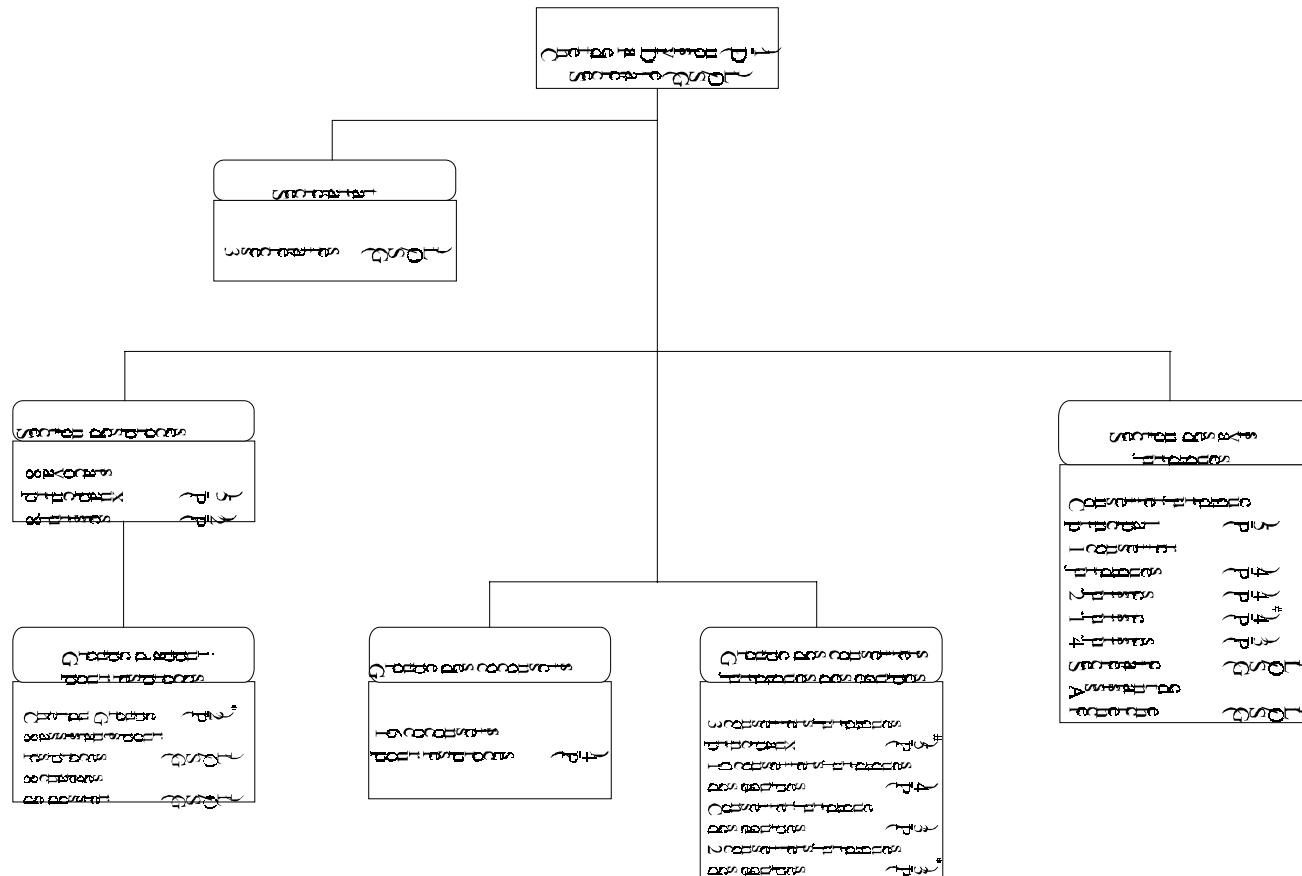
TPIY : Tribunal pénal international pour l'ex-Yougoslavie; TPIR : Tribunal pénal international pour le Rwanda.

GS/PL = agent des services généraux (1re classe); GS/OL = agent des services généraux (autres classes).

<sup>+</sup> Poste transféré.

\* Poste nouveau.

**G. Bureau du Procureur**  
**Division des poursuites, 2000**



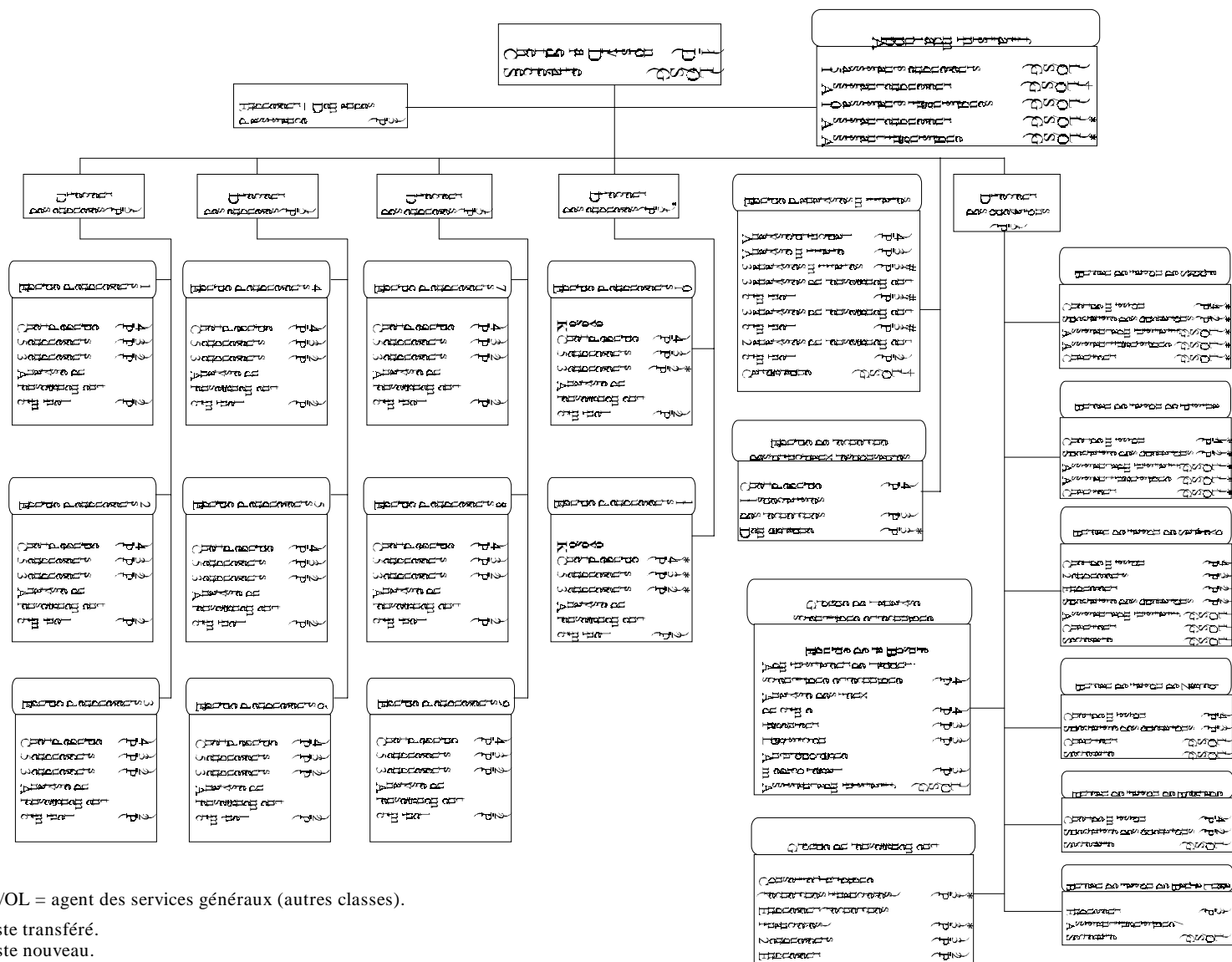
GS/OL = agent des services généraux (autres classes).

\* Poste nouveau.

# Poste reclassé.



**H. Bureau du Procureur**  
**Division des enquêtes, 2000**



GS/OL = agent des services généraux (autres classes).

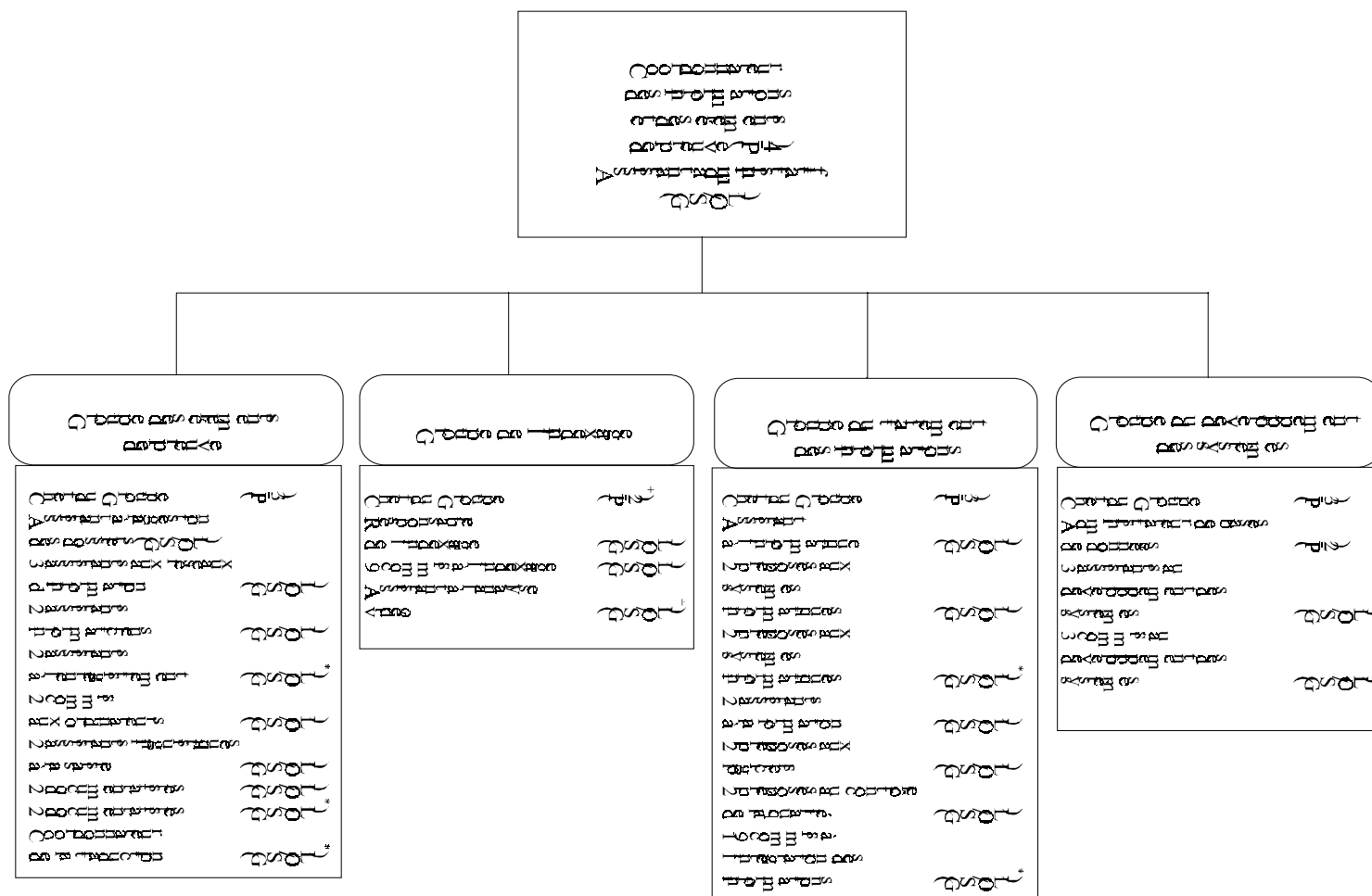
<sup>+</sup> Poste transféré.

\* Poste nouveau.

# Poste reclassé.

## I. Bureau du Procureur

## Section des informations et des éléments de preuve, 2000

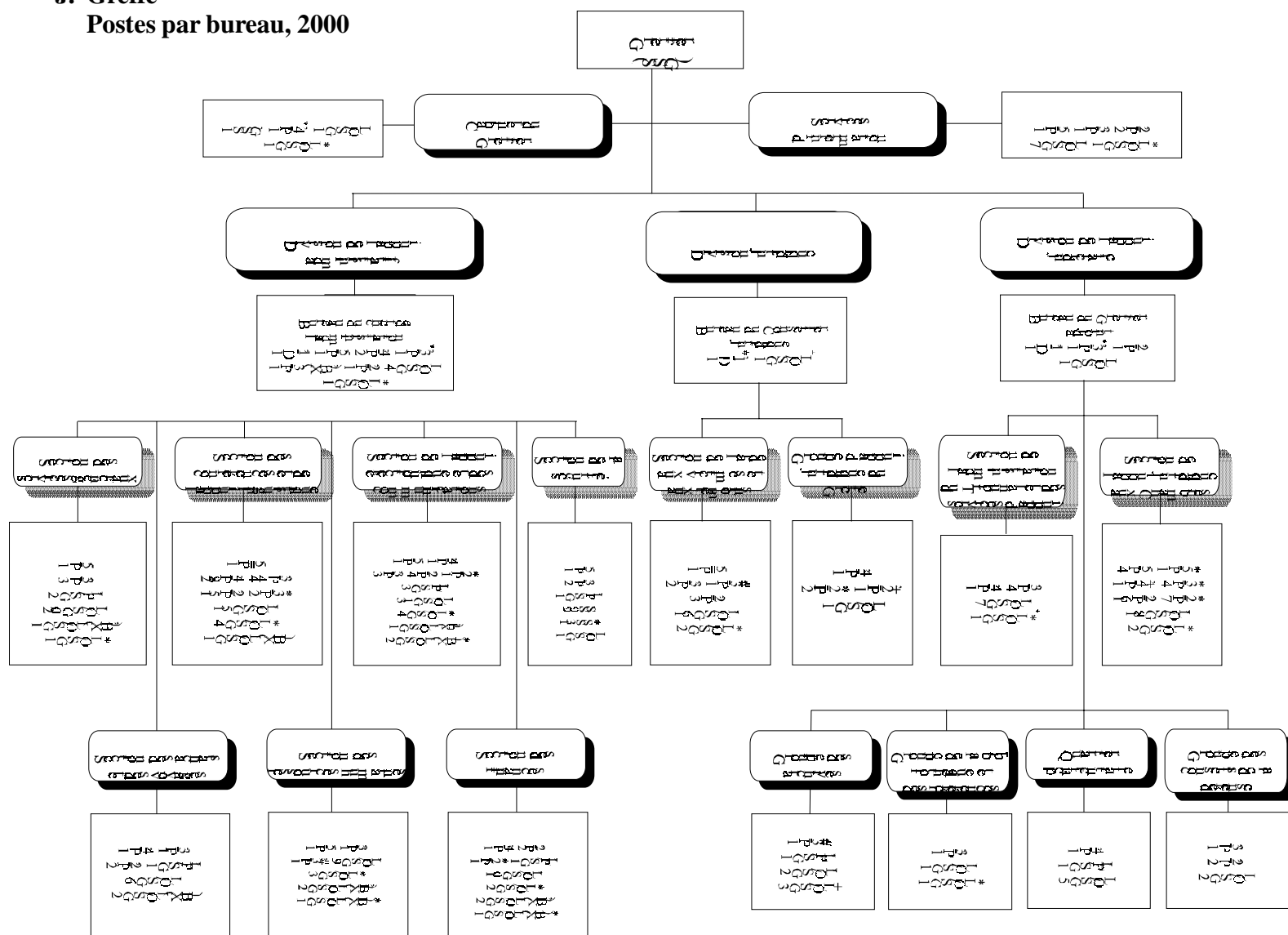


GS/OL = agent des services généraux (autres classes).

\* Poste nouveau.

+ Poste transféré.

**J. Greffe**  
**Postes par bureau, 2000**



GS/PL = agent des services généraux (1re classe); GS/OL = agent des services généraux (autres classes);  
 SS = agent des services de sécurité XB = Poste financé à l'aide de ressources extrabudgétaires.

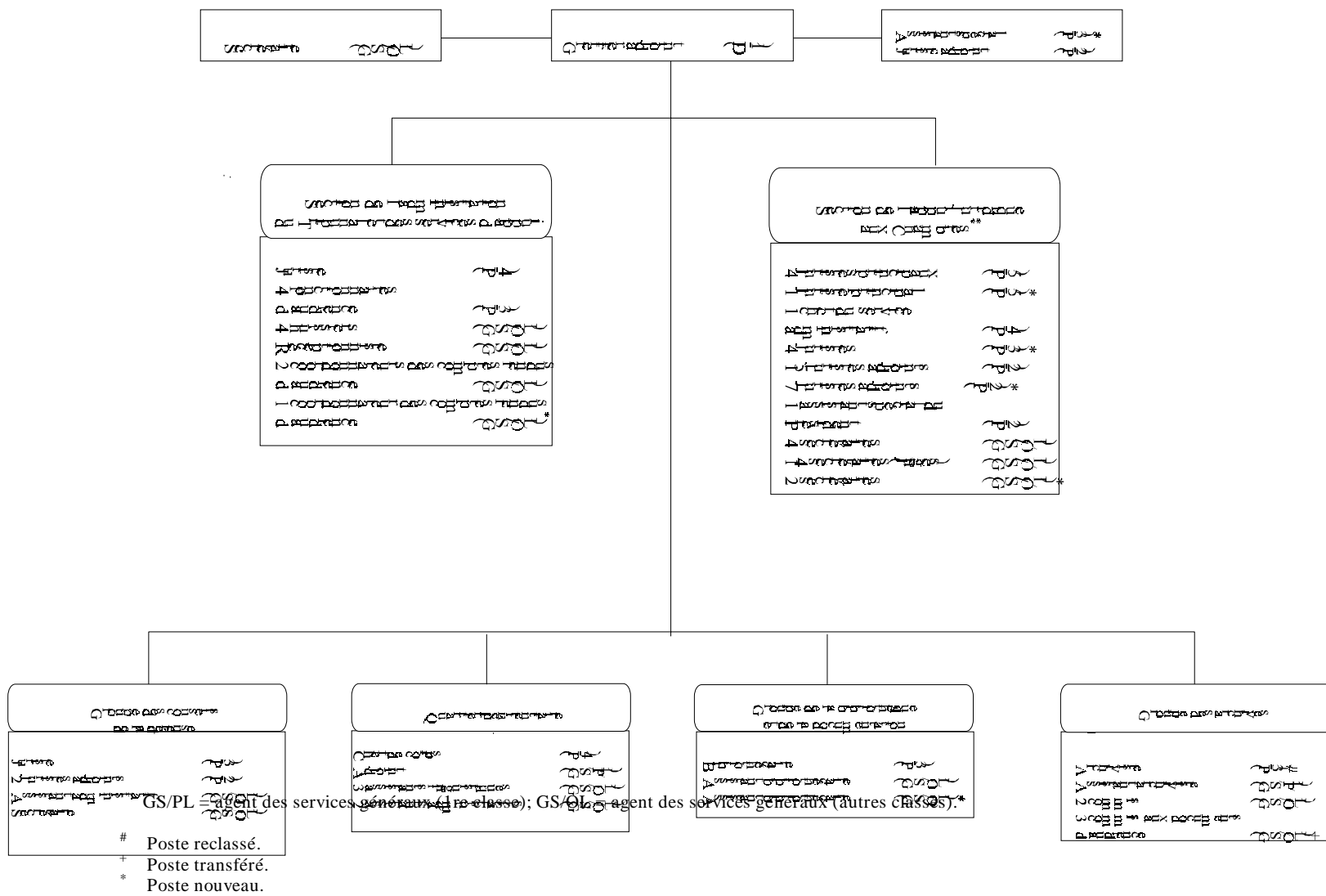
- \* Poste nouveau.
- + Poste reclassé.
- # Poste transféré.

The diagram illustrates the classification of 'Cognitive' into 'Cognitive Processes' and 'Cognitive Structures'. 'Cognitive Processes' is further divided into 'Perceptual Processes', 'Attentional Processes', and 'Executive Processes'. 'Cognitive Structures' is divided into 'Sensory Structures', 'Memory Structures', and 'Motor Structures'. A table lists various cognitive structures and their functions.

Cognitive Structure	Function
Perceptual Processes	Processing of sensory information
Attentional Processes	Selection of relevant information
Executive Processes	Planning and control of behavior
Sensory Structures	Storage of sensory information
Memory Structures	Storage of information for later use
Motor Structures	Storage of information for motor control

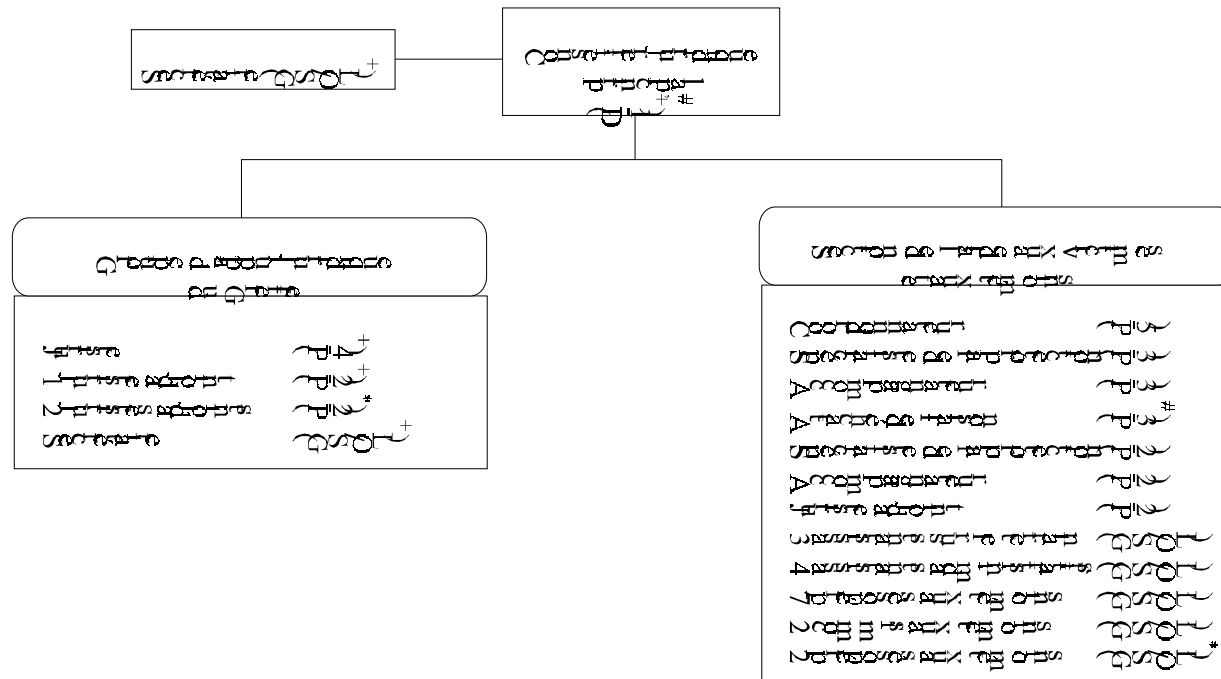
\* Poste nouveau.

**L. Greffe**  
**Division des services d'appui judiciaire, 2000**



\*\*\* Voir annexe II.C pour une explication détaillée des fonctions de la Section de l'appui juridique aux Chambres.

**M. Greffe**  
**Division juridique, 2000**



GS/OL = agent des services généraux (autres classes).

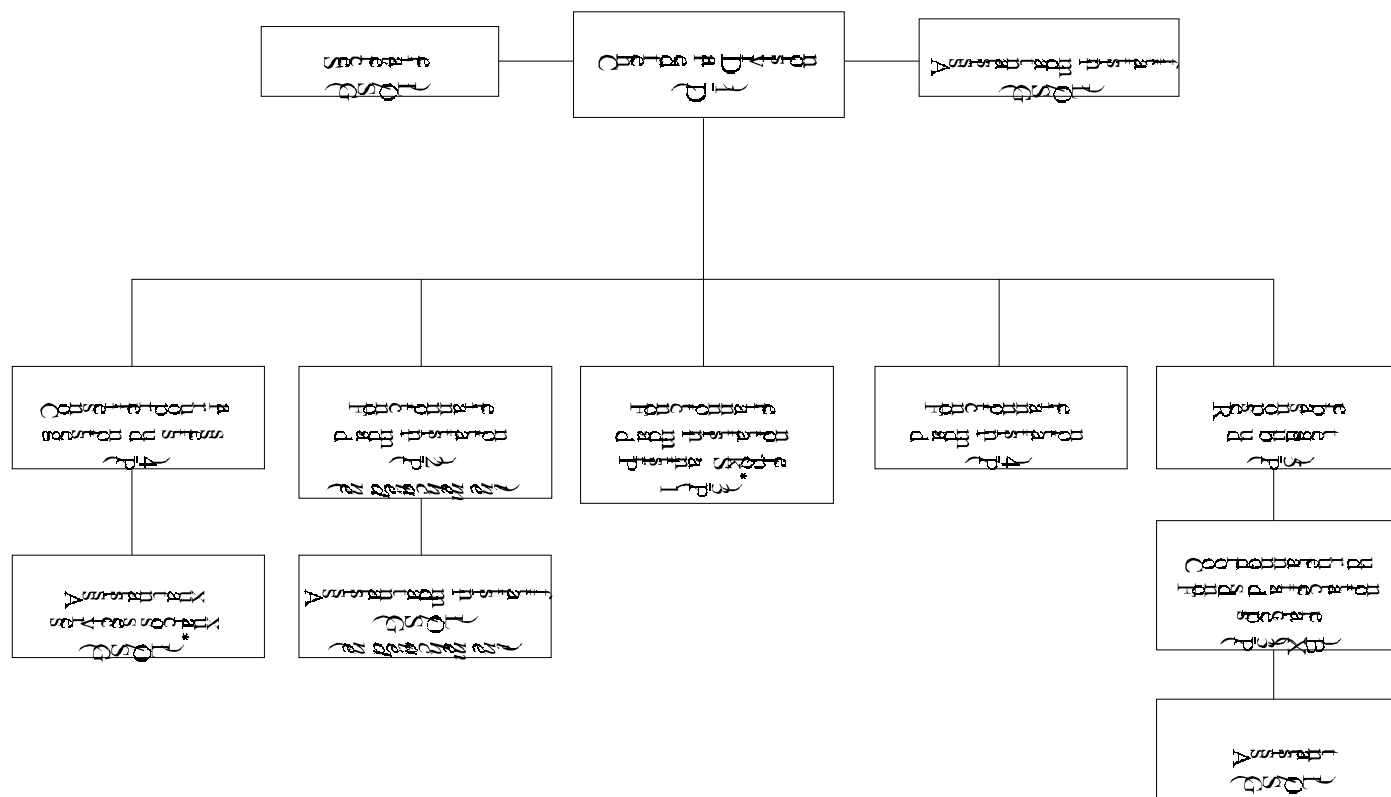
<sup>+</sup> Poste transféré.

# Poste reclassé.

\* Poste nouveau.

## N. Greffe

**Cabinet du Chef de la Division des services administratifs, 2000**



GS/OL = agent des services généraux (autres classes); XB = poste financé à l'aide des ressources extrabudgétaires.

\* Poste nouveau.

GS/OL = agent des services généraux (autres classes);  
GS/PL = agent des services généraux (1re classe);  
SS = Service de sécurité;  
XB = poste financé à l'aide des ressources extrabudgétaires.

\* Poste nouveau.  
# Poste transféré.



# Taproot Efficiency for the International

<i>vacants de postes Pourcentage</i>	0,00,08,7	20,08,6	0,00,00,0	72	0,08,30,03,8	11,8	12,6	1	96	73	75	
<i>Postes vacants</i>	2	3	2	7	1	1	5	13	21	32	59	
<i>Postes pourvus</i>	3	38	21	12	5	5	2	4	90	117	406	725
<i>Postes approuvés</i>	3	38	23	15	7	5	2	4	97	128	488	784

**Total partiel**
**Total partiel pour le Greffe**

*Div. 1* *Div. 2* *Div. 3* *Div. 4* *Div. 5* *Div. 6* *Div. 7* *Div. 8* *Div. 9* *Div. 10* *Div. 11* *Div. 12* *Div. 13* *Div. 14* *Div. 15* *Div. 16* *Div. 17* *Div. 18* *Div. 19* *Div. 20* *Div. 21* *Div. 22* *Div. 23* *Div. 24* *Div. 25* *Div. 26* *Div. 27* *Div. 28* *Div. 29* *Div. 30* *Div. 31* *Div. 32* *Div. 33* *Div. 34* *Div. 35* *Div. 36* *Div. 37* *Div. 38* *Div. 39* *Div. 40* *Div. 41* *Div. 42* *Div. 43* *Div. 44* *Div. 45* *Div. 46* *Div. 47* *Div. 48* *Div. 49* *Div. 50* *Div. 51* *Div. 52* *Div. 53* *Div. 54* *Div. 55* *Div. 56* *Div. 57* *Div. 58* *Div. 59* *Div. 60* *Div. 61* *Div. 62* *Div. 63* *Div. 64* *Div. 65* *Div. 66* *Div. 67* *Div. 68* *Div. 69* *Div. 70* *Div. 71* *Div. 72* *Div. 73* *Div. 74* *Div. 75* *Div. 76* *Div. 77* *Div. 78* *Div. 79* *Div. 80* *Div. 81* *Div. 82* *Div. 83* *Div. 84* *Div. 85* *Div. 86* *Div. 87* *Div. 88* *Div. 89* *Div. 90* *Div. 91* *Div. 92* *Div. 93* *Div. 94* *Div. 95* *Div. 96* *Div. 97* *Div. 98* *Div. 99* *Div. 100*