



经济及社会理事会

Distr.: Limited
15 July 2017
Chinese
Original: English

供作出决定

联合国儿童基金会

执行局

2017 年第二届常会

2017 年 9 月 12 日至 15 日

临时议程* 项目 10

儿基会 2018-2021 年综合预算附件

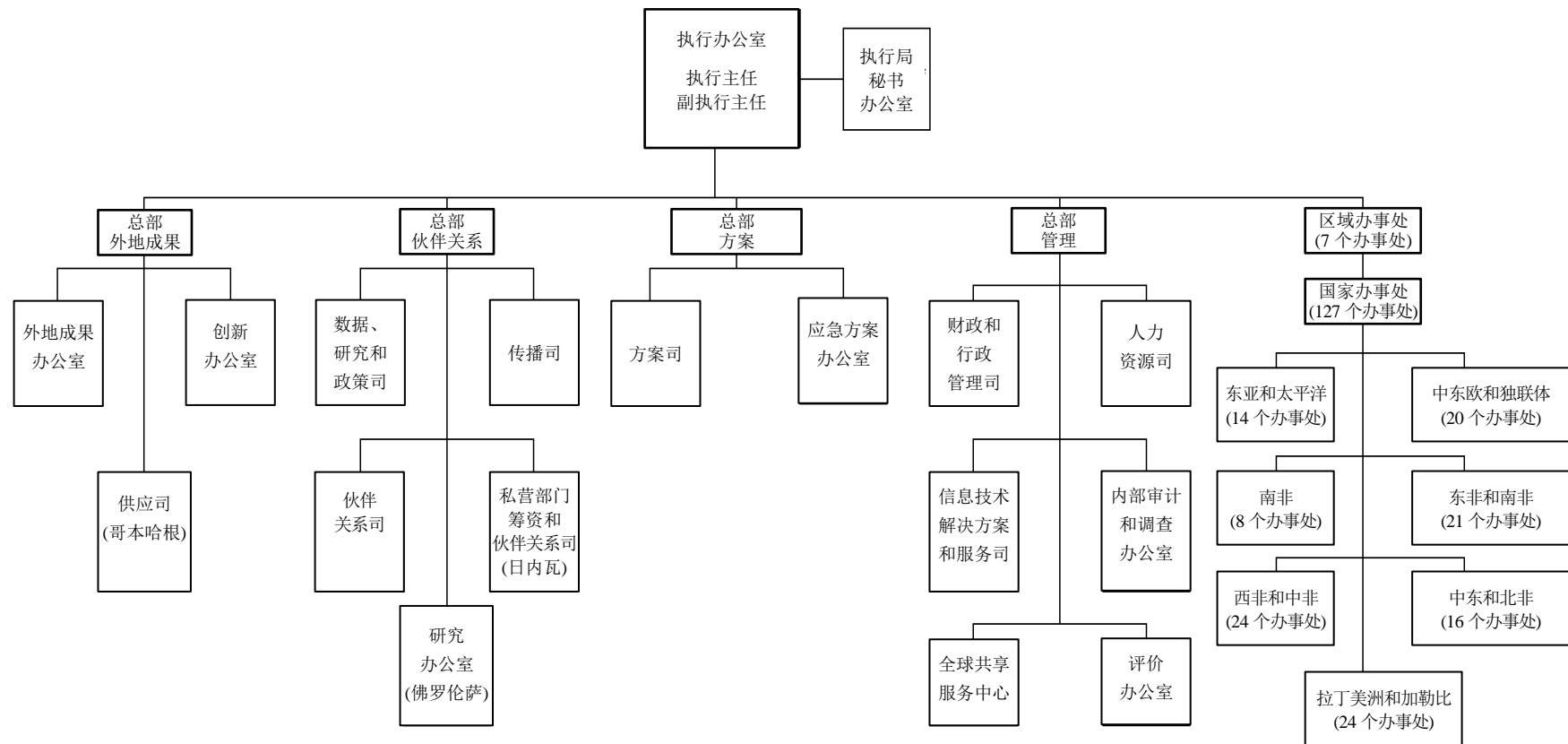
摘要

本文件系儿基会 2018-2021 年综合预算附件([E/ICEF/2017/AB/L.4](#))，其中载有附录 A 至 G，应被视为该文件的一部分。

* [E/ICEF/2017/14](#)。



2018-2021 年儿基会秘书处组织结构

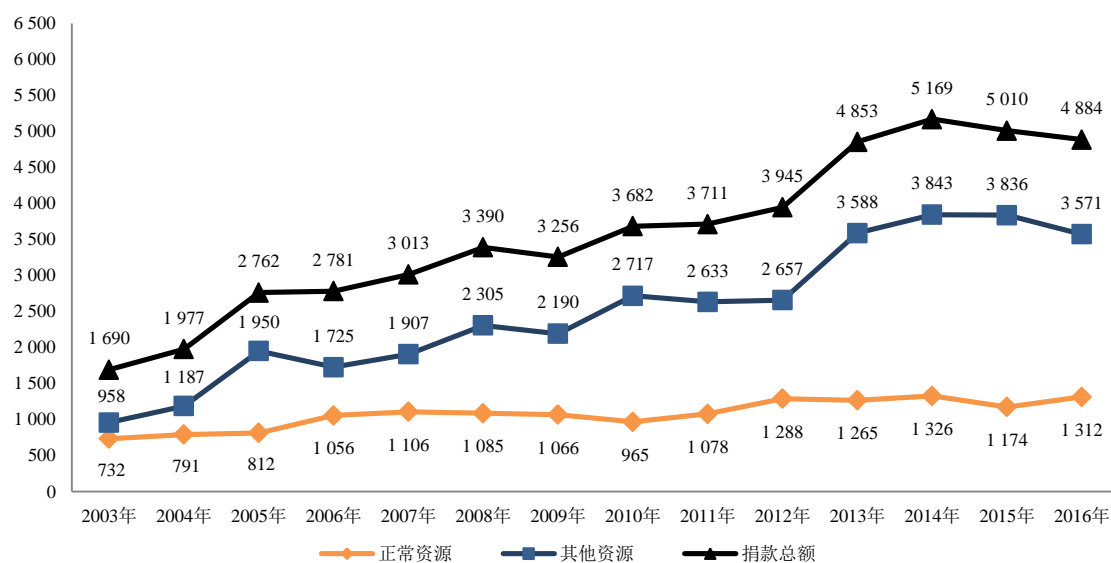


附录 B

2003-2016 年实际收入和支出

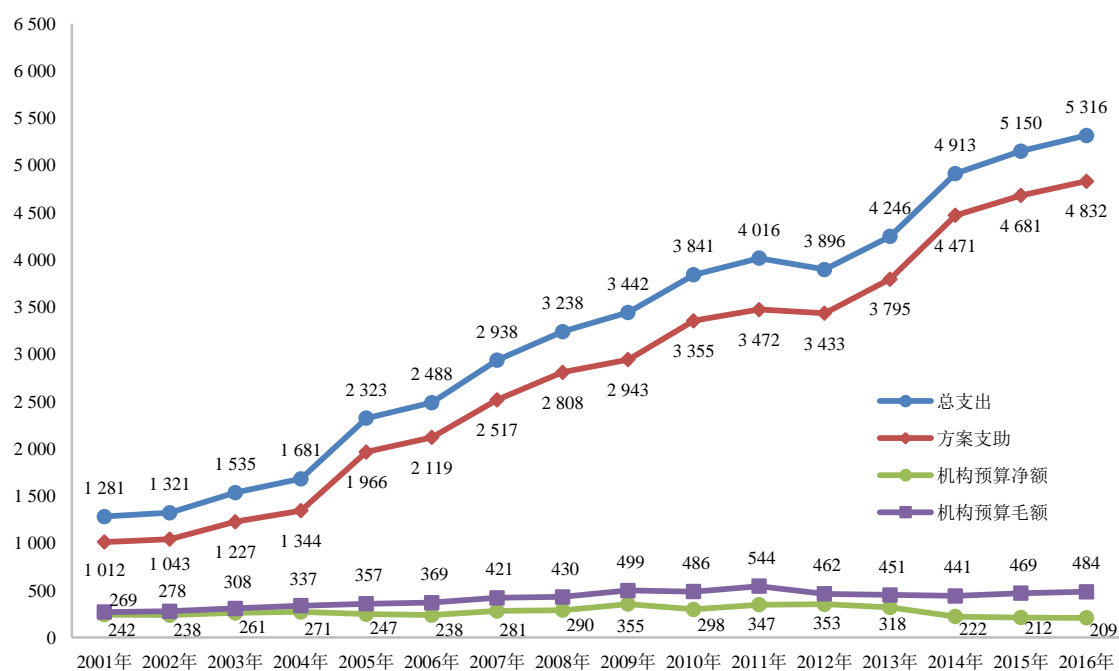
2003-2016 年实际收入

(百万美元)



2003-2016 年实际支出

(百万美元)



附录 C

2014-2017 年计划和实际/估计资源计划对比

与 2013 年 9 月提交给执行局的原来战略计划相比

	计划(E/ICEF/2013/AB/L.4)					实际/估计				
	经常资源 百万美元	其他资源 百万美元	资源总额 百万美元	%	信托基金 百万美元	经常资源 百万美元	其他资源 百万美元	资源总额 百万美元	%	信托基金 百万美元
1. 可用资源										
期初余额	661.5	1 799.7	2 461.2		622.5	575.3	1 853.1	2 428.4		585.7
收入										
捐款	5 353.0	10 648.0	16 001.0		0.0	4 696.8	14 970.9	19 667.7		0.0
其他收入和偿还	280.0	0.0	280.0		0.0	427.4	0.0	427.4		0.0
总收入	5 633.0	10 648.0	16 281.0			5 124.1	14 970.9	20 095.1		
信托基金					7 432.0					
退税调整	(96.0)	0.0	(96.0)		0.0	(76.9)	0.0	(76.9)		0.0
可用总额	6 198.5	12 447.7	18 646.2		8 054.5	5 622.6	16 824.0	22 446.6		7 495.1
2. 资源利用										
A. 发展										
A.1 方案	4 091.0	10 713.6	14 804.7	84.5	7 432.0	3 634.8	14 372.5	18 007.3	87.2	6 767.6
A.2 发展实效	467.4	100.1	567.5	3.2	0.0	434.1	100.1	534.2	2.6	0.0
小计：发展	4 558.4	10 813.7	15 372.2	87.7	7 432.0	4 068.9	14 472.6	18 541.5	89.8	6 767.6
B. 联合国发展协调活动	20.3	16.3	36.6	0.2	0.0	21.6	16.2	37.8	0.2	0.0
C. 管理	648.7	786.7	1 435.4	8.2	0.0	328.4	965.7	1 294.1	6.3	0.0
D. 特殊用途										
D.1 资本投资	18.7	36.3	55.0	0.3	0.0	18.3	61.4	79.7	0.4	0.0
D.2 私营部门筹资	454.0	0.0	454.0	2.6	0.0	430.2	72.1	502.4	2.4	0.0
D.3 其他	174.1	0.0	174.1	1.0	0.0	192.8	0.0	192.8	0.9	0.0
小计：特殊用途	646.8	36.3	683.1	3.9	0.0	641.3	133.5	774.9	3.8	0.0
机构预算 (A. 2+B+C+D. 1)	1 155.1	939.4	2 094.5	11.9	0.0	802.5	1 143.4	1 945.9	9.4	0.0
综合预算 (A+B+C+D)	5 874.2	11 653.0	17 527.3	100.0	7 432.0	5 060.3	15 588.1	20 648.3	100.0	6 767.6
3. 预计资源期末结余	324.3	794.7	1 118.9		622.5	562.3	1 235.9	1 798.2		727.4

与 2016 年 6 月提交给执行局的战略计划中期审查相比

	计划(E/ICEF/2013/AB/L.4)					实际/估计				
	经常资源 百万美元	其他资源 百万美元	资源总额 百万美元	%	信托基金 百万美元	经常资源 百万美元	其他资源 百万美元	资源总额 百万美元	%	信托基金 百万美元
1. 可用资源										
期初余额	575 3	1 853 1	2 428 4		586 0	575 3	1 853 1	2 428 4		585 7
收入										
捐款	4 697 7	13 685 7	18 383 4		0 0	4 696 8	14 970 9	19 667 7		0 0
其他收入和偿还	402 5	0 0	402 5		0 0	427 4	0 0	427 4		0 0
总收入	5 100 2	13 685 7	18 785 9			5 124 1	14 970 9	20 095 1		
信托基金					7 577 0					6 909 3
退税调整	-76 6	0 0	-76 6		0 0	-76 9	0 0	-76 9		0 0
可用总额	5 598 9	15 538 8	21 137 7		8 163 0	5 622 6	16 824 0	22 446 6		7 495 1
2. 资源利用										
A. 发展										
A.1 方案	3651 8	13 429 1	17 080 9	86 0	7 333 0	3 634 8	14 372 5	18 007 3	87 2	6 767 6
A.2 发展实效	467 4	100 1	567 5	2 9	0 0	434 1	100 1	534 2	2 6	0 0
小计：发展	4 119 2	13 529 2	17 648 4	88 9	7 333 0	4 068 9	14 472 6	18 541 5	89 8	6 767 6
B. 联合国发展协调活动	20 3	16 3	36 6	0 2	0 0	21 6	16 2	37 8	0 2	0 0
C. 管理	531 2	904 2	1435 4	7 2	0 0	328 4	965 7	1294 1	6 3	0 0
D. 特殊用途										
D.1 资本投资	20 4	34 6	55 0	0 3	0 0	18 3	61 4	79 7	0 4	0 0
D.2 私营部门筹资	410 6	86 0	496 6	2 5	0 0	430 2	72 1	502 4	2 4	0 0
D.3 其他	182 5	0 0	182 5	0 9	0 0	192 8	0 0	192 8	0 9	0 0
小计：特殊用途	613 4	120 6	734 1	3 7	0 0	641 3	133 5	774 9	3 8	0 0
机构预算 (A. 2+B+C+D. 1)	1 039 3	1 055 2	2 094 5	10 5	0 0	802 5	1 143 4	1 945 9	9 4	0 0
综合预算 (A+B+C+D)	5 284 1	14 570 3	19 854 4	100 0	7 333 0	5 060 3	15 588 1	20 648 3	100 0	6 767 6
3. 预计资源期末结余	314 7	968 5	1283 3		830 0	562 3	1 235 9	1 798 2		727 4

附录 D

2002-2017 年机构预算比率

	实际												实际/估计	
	2002-2003 年		2004-2005 年		2006-2007 年		2008-2009 年		2010-2011 年		2012-2013 年		2014-2017 年	
	美元	%	美元	%	美元	%	美元	%	美元	%	美元	%	美元	%
机构预算	568.8		682.2		739.0		892.5		982.5		913.4		1 945.9	
经常资源供资	466.1	82	481.3	71	468.3	63	572.2	64	597.8	61	577.7	63	802.5	41
其他资源和其他追偿供资	102.7	18	200.9	29	270.7	37	320.3	36	384.7	39	335.7	37	1 143.4	59
经常资源总额	1 206.0		1 365.0		1 745.0		2 087.8		2 183.5		2 405.6		5 060.3	
用于方案	739.9	61	883.7	65	1 276.7	73	1 515.6	73	1 585.7	73	1 827.9	76	4 257.8	84
用于机构预算	466.1	39	481.3	35	468.3	27	572.2	27	597.8	27	577.7	24	802.5	16

附录 E

2018-2021 年年度收入预测

(百万美元)

	实际/估计				计划			
	2014 年	2015 年	2016 年	2017 年	2018 年	2019 年	2020 年	2021 年
经常资源								
政府	660	546	562	512	532	540	554	564
私营部门	572	530	629	685	757	853	959	1 042
其他收入	94	97	121	115	115	125	125	135
共计：经常资源	1 326	1 174	1 312	1 312	1 405	1 517	1 638	1 742
增长百分比	5	(11)	12	(0)	7	8	8	6
其他资源(经常)								
政府	1 358	1 080	1 098	1 083	1 093	1 196	1 240	1 284
私营部门	693	713	656	895	913	999	1 114	1 194
组织间安排	213	262	179	304	344	354	354	354
小计—经常	2 264	2 055	1 933	2 281	2 350	2 549	2 708	2 832
增长百分比	0	(9)	(6)	18	3	8	6	5
其他资源(应急)								
政府	1 163	1 396	1 313	1 235	1 266	1 286	1 308	1 358
私营部门	131	214	159	90	100	100	100	100
组织间协议	285	170	167	114	114	114	114	114
小计—应急	1 579	1 780	1 639	1 439	1 480	1 500	1 522	1 572
增长百分比	19	13	(8)	(12)	3	1	1	3
共计—其他资源	3 843	3 836	3 571	3 721	3 830	4 049	4 230	4 404
增长百分比	7	(0)	(7)	4	3	6	4	4
收入共计	5 169	5 010	4 884	5 033	5 235	5 566	5 868	6 145
增长百分比	7	(3)	(3)	3	4	6	5	5

附录 F

2018-2021 年年度支出预测

(百万美元)

经常资源	实际 2014 年	实际 2015 年	计划 2016 年	实际 2016 年	估计 2017 年	计划				
						2018 年	2019 年	2020 年	2021 年	2018-2021 年
1. 可用资源										
期初余额	575	617	580	580	673	562	448	366	350	562
收入										
捐款	1 232	1 077	1 197	1 191	1 197	1 290	1 392	1 513	1 607	5 802
其他收入	94	97	105	121	115	115	125	125	135	500
总收入	1 326	1 174	1 302	1 312	1 312	1 405	1 517	1 638	1 742	6 302
调整	-19	-19	-19	-19	-19	-20	-20	-20	-20	-80
可用总额	1882	1 772	1 863	1 873	1 966	1 947	1 945	1 984	2 072	6 784
2. 资源利用										
A. 发展										
A1. 方案	904	874	935	878	979	1 018	1 065	1 112	1 164	4 360
国家方案	864	830	890	837	926	960	1 010	1 060	1 110	4 140
全球和区域方案	40	44	45	42	53	58	55	52	54	220
A2. 发展实效	102	100	130	103	129	141	147	148	153	589
小计	1 006	974	1 066	981	1 108	1 160	1 212	1 260	1 317	4 949
B. 联合国发展协调	5	5	5	5	6	6	6	6	6	23
C. 管理										
C.1 支助预算	97	72	142	62	98	99	114	117	130	460
C.2 直接捐款	0	0	0	0	0	0	0	0	0	0
小计	97	72	142	62	98	99	114	117	130	460
D. 特殊用途										
D.1 资本投资	3	5	5	4	5	5	6	6	7	23
D.2 私营部门筹资	102	97	106	102	129	169	182	185	189	725
D.3 其他	52	39	49	46	56	60	60	60	60	240
小计	157	141	160	152	191	234	247	251	256	988
机构预算 (A. 2+B+C+D. 1)	207	182	282	174	239	251	272	276	295	1 095
综合预算 (A+B+C+D)	1 265	1 192	1 373	1 201	1 403	1 499	1 579	1 634	1 708	6 420
资源期末结余	617	580	490	673	562	448	366	350	364	364
准备金										
离职后医疗保险	390	411	430	434	455	470	490	510	530	530
离职和解雇负债	66	73	85	78	88	105	115	125	135	135
医疗保险计划基金	83	93	0	104	113	122	131	140	149	149
外地办公房地和工作人员住房	9	12	9	5	6	3	1	1	1	1
采购事务	2	2	2	2	2	2	2	2	2	2
共计	550	591	526	622	663	702	739	778	817	817

2018-2021 年年度支出预测

(百万美元)

经常资源	实际 2014 年	实际 2015 年	计划 2016 年	实际 2016 年	估计 2017 年	计划				
						2018 年	2019 年	2020 年	2021 年	2018-2021 年
1. 可用资源										
期初余额	1 853	2 041	1 918	1 918	1 374	1 236	862	584	367	1 236
收入										
捐款	3 843	3 836	3 543	3 571	3 721	3 830	4 049	4 230	4 404	16 513
其他收入	0	0	0	0	0	0	0	0	0	0
总收入	3 843	3 836	3 543	3 571	3 721	3 830	4 049	4 230	4 404	16 513
可用总额	5 696	5 877	5 461	5 489	5 094	5 066	4 911	4 814	4 771	17 748
2. 资源利用										
A. 发展	3 421	3 672	3 503	3 777	3 503	3 811	3 924	4 031	4 151	15 917
A1. 方案	3 288	3 566	3 369	3 645	3 366	3 611	3 719	3 831	3 946	15 107
国家方案	133	107	134	131	137	200	204	200	205	810
全球和区域方案	11	29	29	33	27	32	32	34	34	133
A2. 发展实效	3 432	3 701	3 532	3 809	3 530	3 844	3 956	4 065	4 185	16 050
小计	4	1	6	2	10	6	6	6	6	26
B. 联合国发展协调										
C. 管理										
C.1 支助预算	212	240	243	257	257	285	285	285	285	1 138
C.2 直接捐款	0	0	0	0	0	2	2	2	2	6
小计	212	240	243	257	257	286	286	286	286	1 144
D. 特殊用途										
D.1 资本投资	7	17	7	19	19	14	14	14	14	57
D.2 私营部门筹资	0	0	41	29	43	54	64	74	81	273
D.3 其他	0	0	0	0	0	0	0	0	0	0
小计	7	17	48	48	62	68	78	89	95	330
机构预算 (A. 2+B+C+D. 1)	234	287	285	310	313	339	339	341	341	1 360
综合预算 (A+B+C+D)	3 655	3 959	3 829	4 115	3 859	4 204	4 327	4 446	4 573	17 551
资源期末结余	2 041	1 918	1 631	1 374	1 236	862	584	367	198	198

附录 G

按照地点分列的机构预算员额变化

	2014-2017 年核定员额							变化增(减)							2018-2021 年拟设员额						
	副秘书长/ 助理秘书长	D-2	D-1	其他国际 专业人员	所有 其他	共计	%	副秘书长/ 助理秘书长	D-2	D-1	其他国际 专业人员	所有 其他	共计	副秘书长/ 助理秘书长	D-2	D-1	其他国际 专业人员	所有 其他	共计	%	
国家办事处	0	10	31	383	1189	1613	58	—	—	8	33	127	168	—	10	39	416	1316	1781	57	
区域办事处	0	7	7	137	174	325	12	—	—	—	78	(18)	60	—	7	7	215	156	385	12	
总部	4	15	31	459	345	854	31	1	(1)	—	124	(42)	82	5	14	31	583	303	936	30	
共计	4	32	69	979	1708	2792	100	1	(1)	8	235	67	310	5	31	77	1214	1775	3102	100	